

พายุหมุนเขตร้อนที่เคลื่อนเข้าสู่ประเทศไทย

รายเดือน

คาบ 61 ปี (พ.ศ. 2494 - 2554)

ศูนย์ภูมิอากาศ สำนักพัฒนาอุตุนิยมวิทยา

กรมอุตุนิยมวิทยา

กุมภาพันธ์ 2555

สถิติพายุหมุนเขตร้อนที่เคลื่อนเข้าสู่ประเทศไทย
 คาบ 61 ปี (พ.ศ.2494-2554)

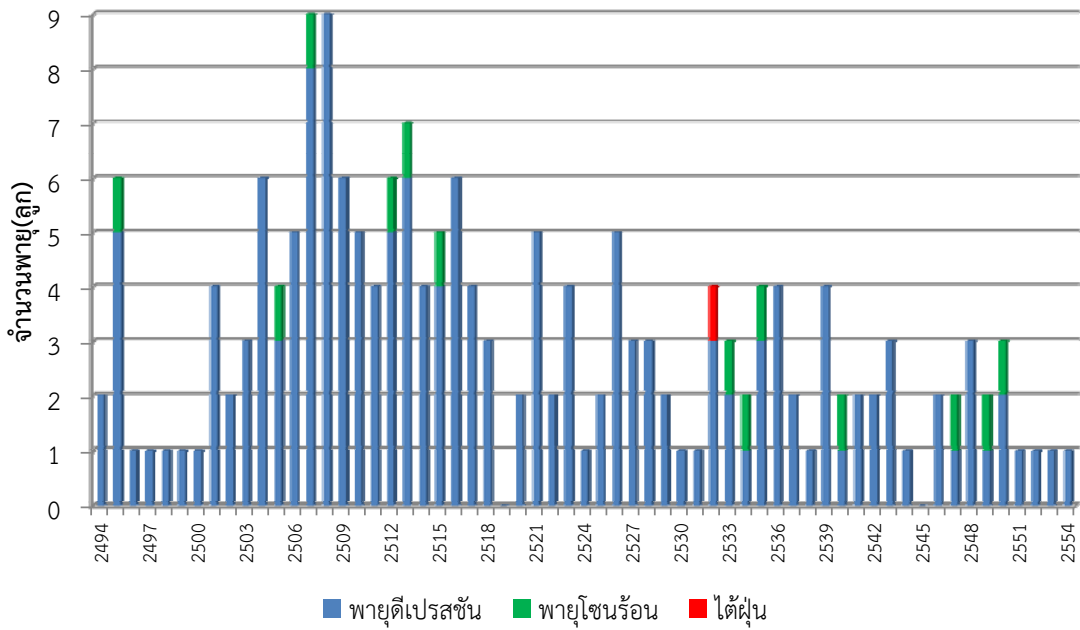
พ.ศ.	ม.ค.	ก.พ.	มี.ค.	เม.ย.	พ.ค.	มิ.ย.	ก.ค.	ส.ค.	ก.ย.	ต.ค.	พ.ย.	ธ.ค.	รวม
2494							1		1				2
2495								1	1	4			6
2496						1							1
2497										1			1
2498									1				1
2499											1		1
2500										1			1
2501							1	1	1	1			4
2502									1	1			2
2503									1	1	1		3
2504				1	2			1		2			6
2505							1		1	1	1		4
2506							1		2	1	1		5
2507									2	4	2	1	9
2508								2	6			1	9
2509						1				2	2	1	6
2510									1	3	1		5
2511								2		1	1		4
2512						1	1		2	1	1		6
2513								1	2	2	2		7
2514							2		1	1			4
2515						1			2	1		1	5
2516							1	1	1	1	2		6
2517								1		1	1	1	4
2518					1				2				3
2519													0
2520									1		1		2
2521							1	1	2		1		5
2522								1	1				2
2523					1				2		1		4
2524										1			1
2525					1				1				2
2526						1				3	1		5
2527						1				1	1		3
2528									1	2			3
2529									1	1			2
2530								1					1
2531										1			1
2532					1					2	1		4
2533								1		2			3
2534								1		1			2
2535									1	2	1		4
2536							1	1			1	1	4
2537							1		1				2
2538								1					1
2539									1	1	2		4
2540									1		1		2
2541										1		1	2
2542										1		1	2
2543								1	1		1		3
2544								1					1
2545													0
2546							1			1			2
2547						1					1		2
2548									3				3
2549										1		1	2
2550					1			1		1			3
2551									1				1
2552									1				1
2553											1		1
2554							1						1
รวม				1	7	7	13	20	47	51	31	9	186
เฉลี่ย				0.02	0.11	0.11	0.21	0.33	0.77	0.84	0.51	0.15	3.05
ร้อยละ				0.5	3.8	3.8	7.0	10.8	25.3	27.4	16.7	4.8	100

ศูนย์ภูมิอากาศ สำนักพัฒนาอุตุนิคมวิทยา

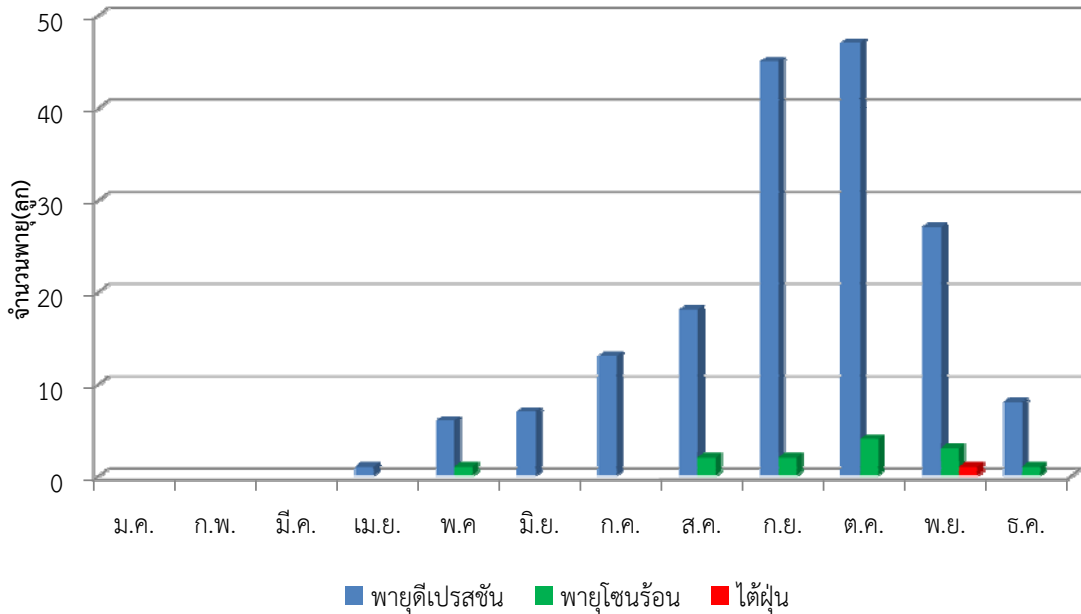
กรมอุตุนิคมวิทยา

กุมภาพันธ์ 2555

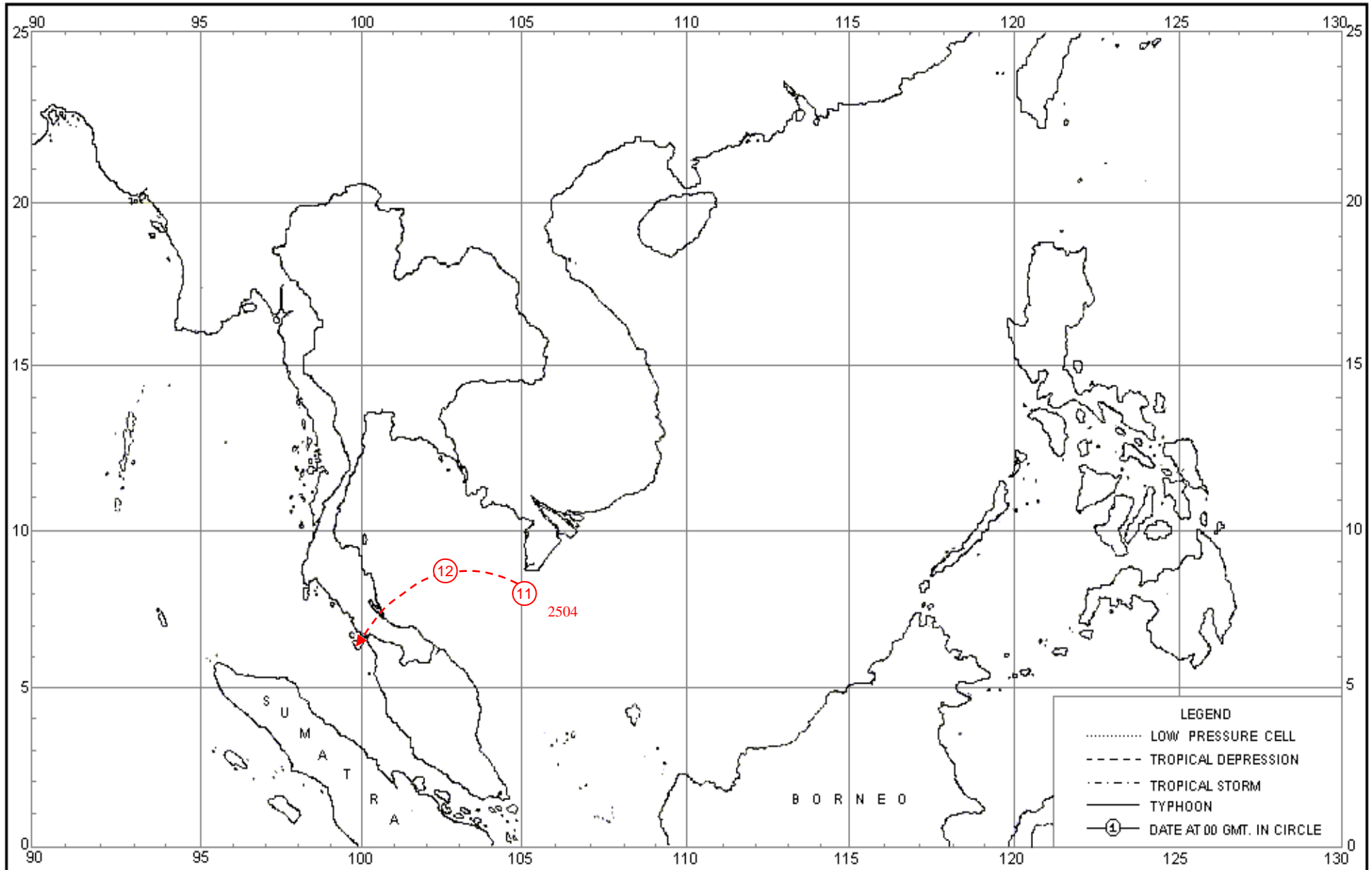
สถิติพายุหมุนเขตร้อนที่เคลื่อนเข้าสู่ประเทศไทย(พ.ศ. 2494-2554)



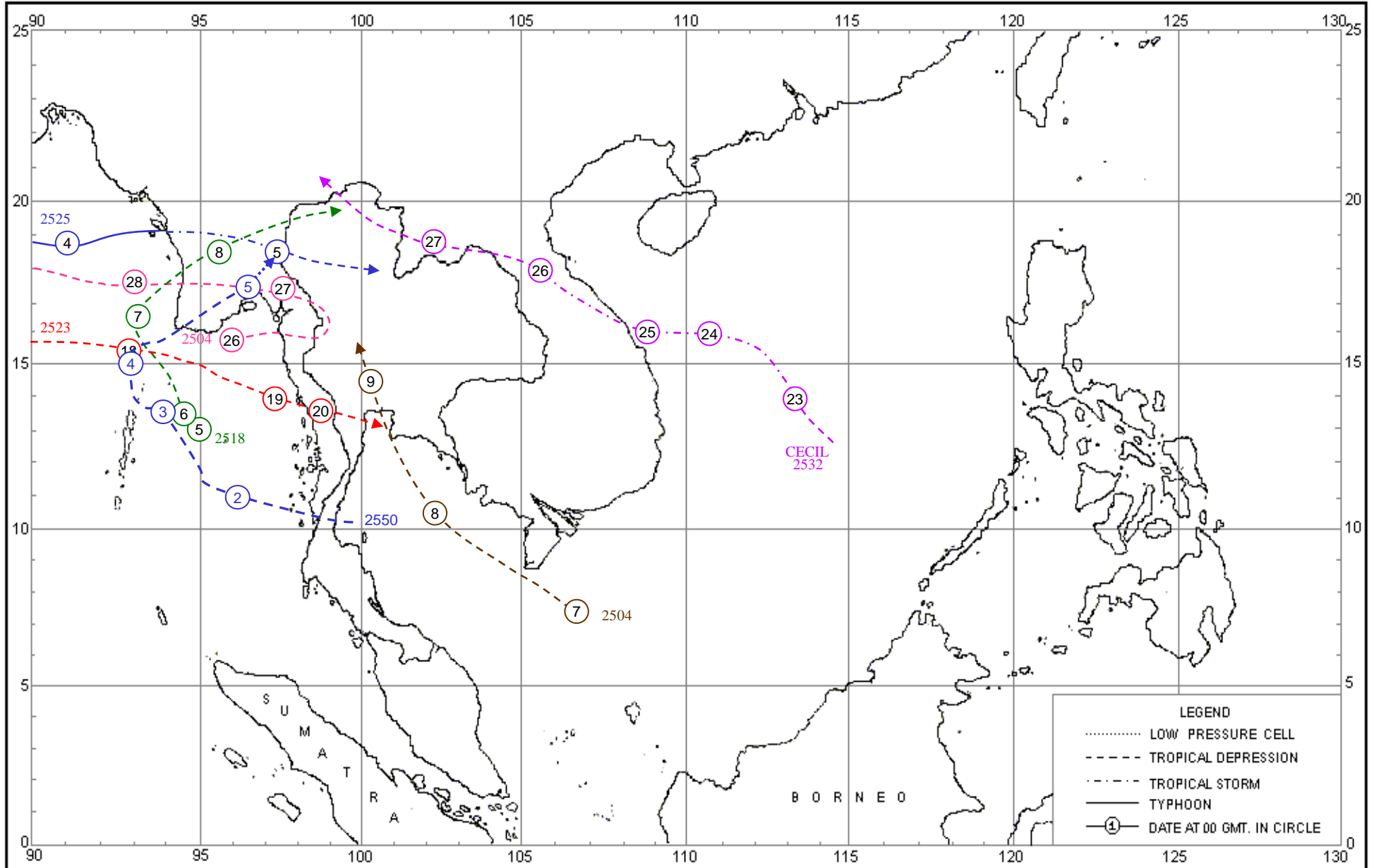
สถิติพายุหมุนเขตร้อนที่เคลื่อนเข้าสู่ประเทศไทยเป็นรายเดือน(พ.ศ.2494-2554)



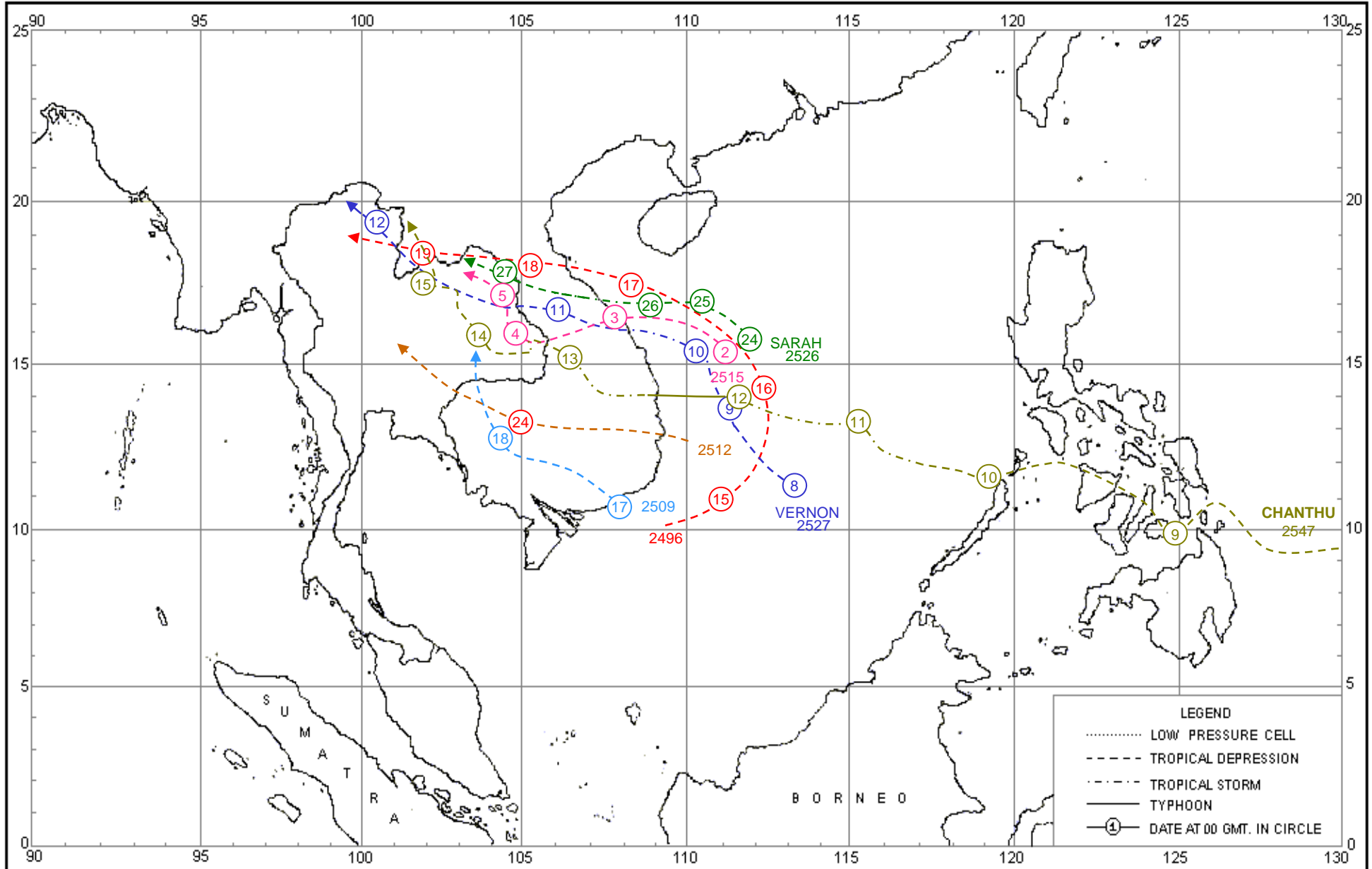
พายุหมุนเขตร้อนที่เคลื่อนเข้าสู่ประเทศไทย คาบ 61 ปี (พ.ศ.2494-2554) เดือนเมษายน จำนวน 1 ลูก



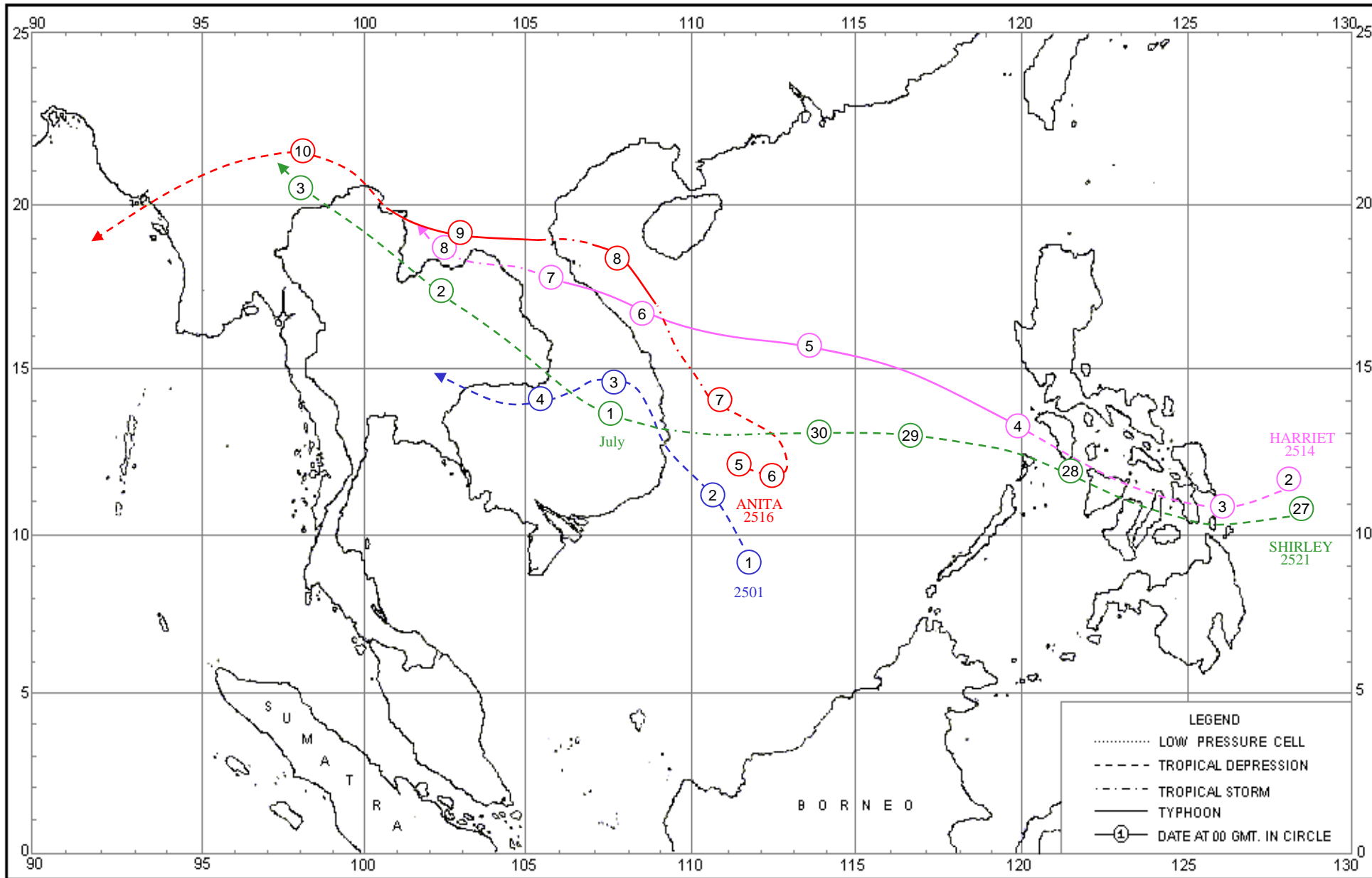
พายุหมุนเขตร้อนที่เคลื่อนเข้าสู่ประเทศไทย คาบ 61 ปี (พ.ศ.2494-2554) เดือนพฤษภาคม จำนวน 7 ลูก



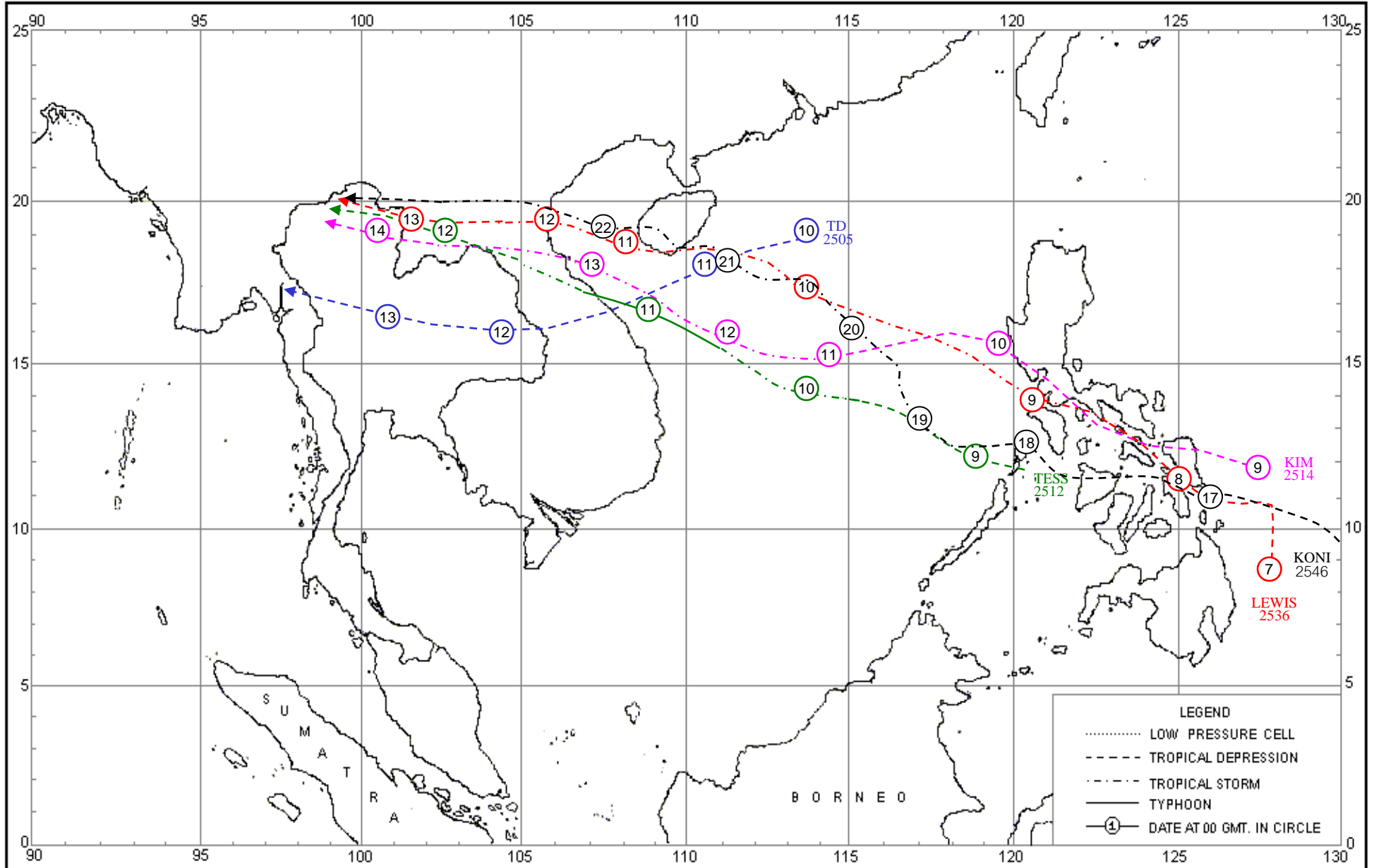
พายุหมุนเขตร้อนที่เคลื่อนเข้าสู่ประเทศไทย คาบ 61 ปี (พ.ศ.2494-2554) เดือนมิถุนายน จำนวน 7 ลูก



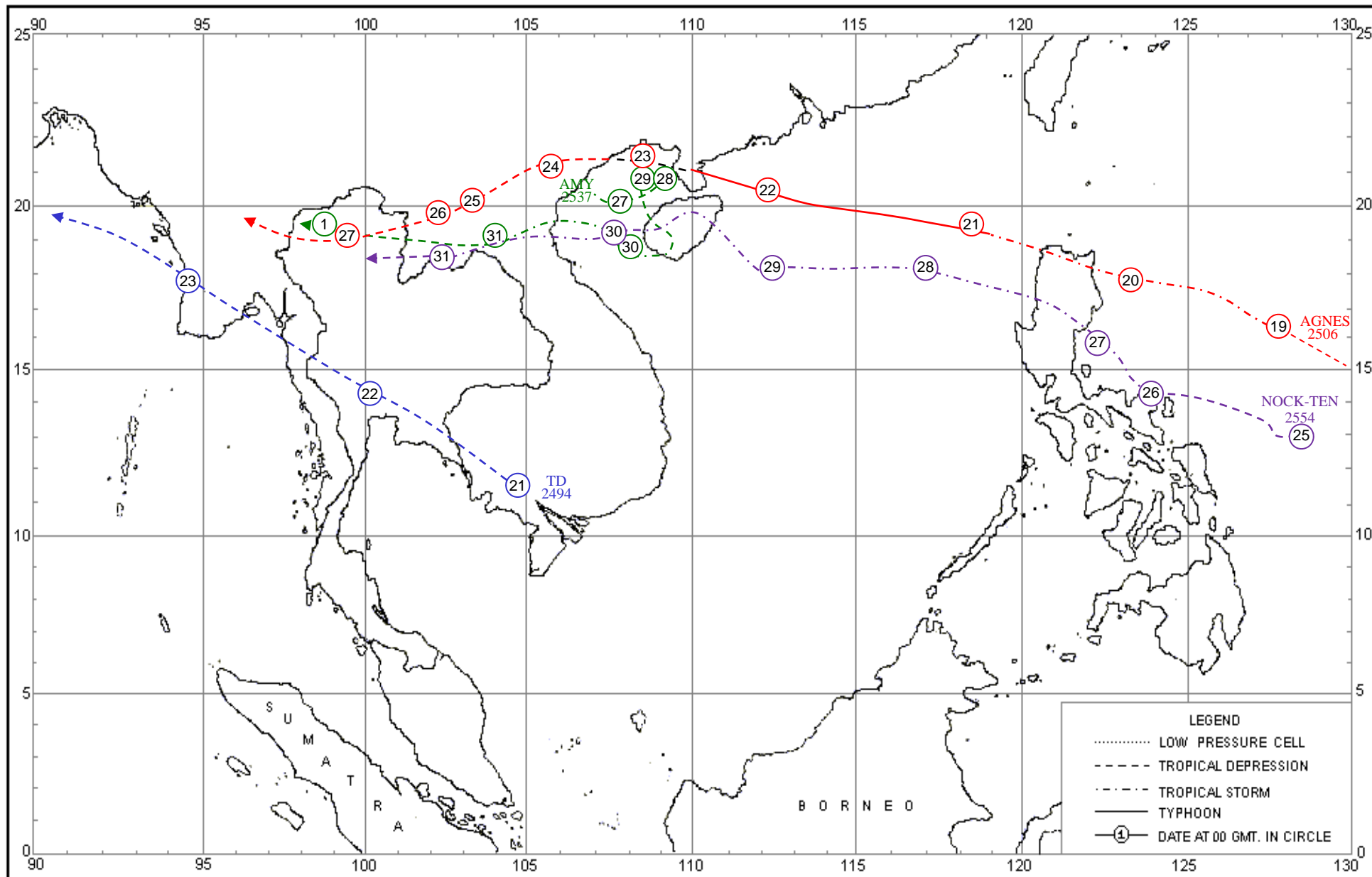
พายุหมุนเขตร้อนที่เคลื่อนเข้าสู่ประเทศไทย คาบ 61 ปี (พ.ศ.2494-2554) ในช่วงวันที่ 1-10 เดือนกรกฎาคม จำนวน 4 ลูก



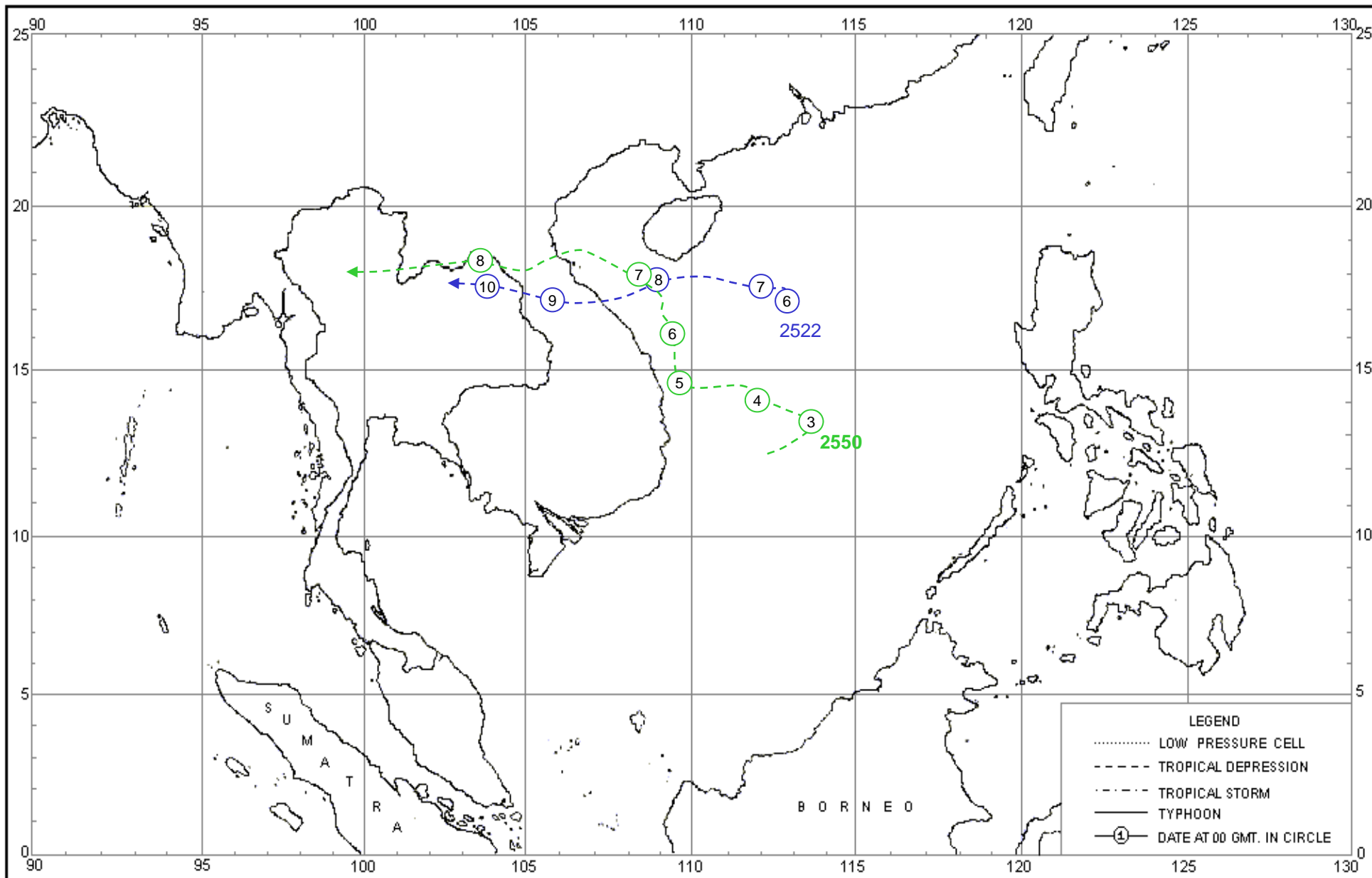
พายุหมุนเขตร้อนที่เคลื่อนเข้าสู่ประเทศไทย คาบ 61 ปี (พ.ศ.2494-2554) ในช่วงวันที่ 11-20 เดือนกรกฎาคม จำนวน 5 ลูก



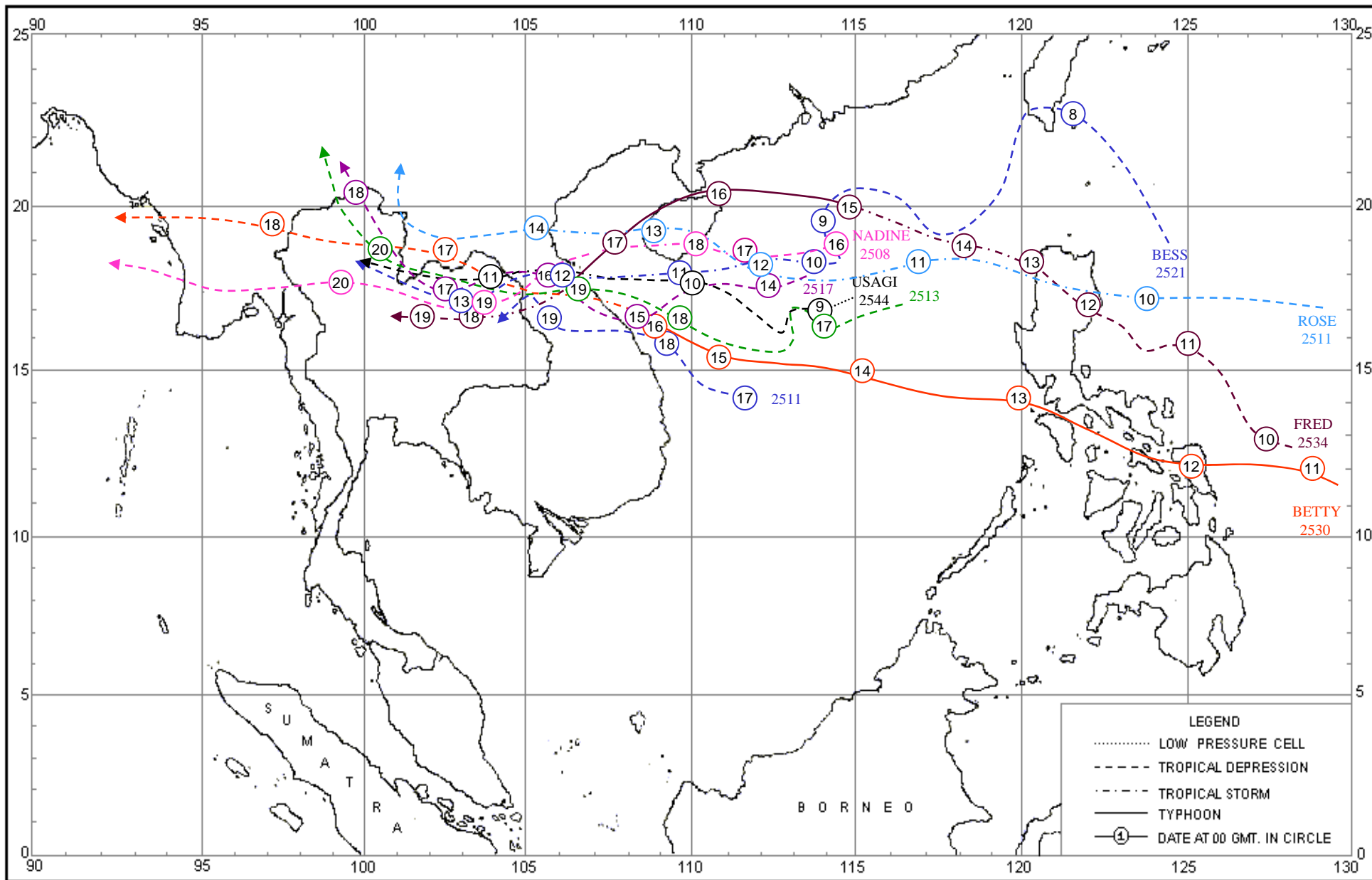
พายุหมุนเขตร้อนที่เคลื่อนเข้าสู่ประเทศไทย คาบ 61 ปี (พ.ศ.2494-2554) ในช่วงวันที่ 21-31 เดือนกรกฎาคม จำนวน 4 ลูก



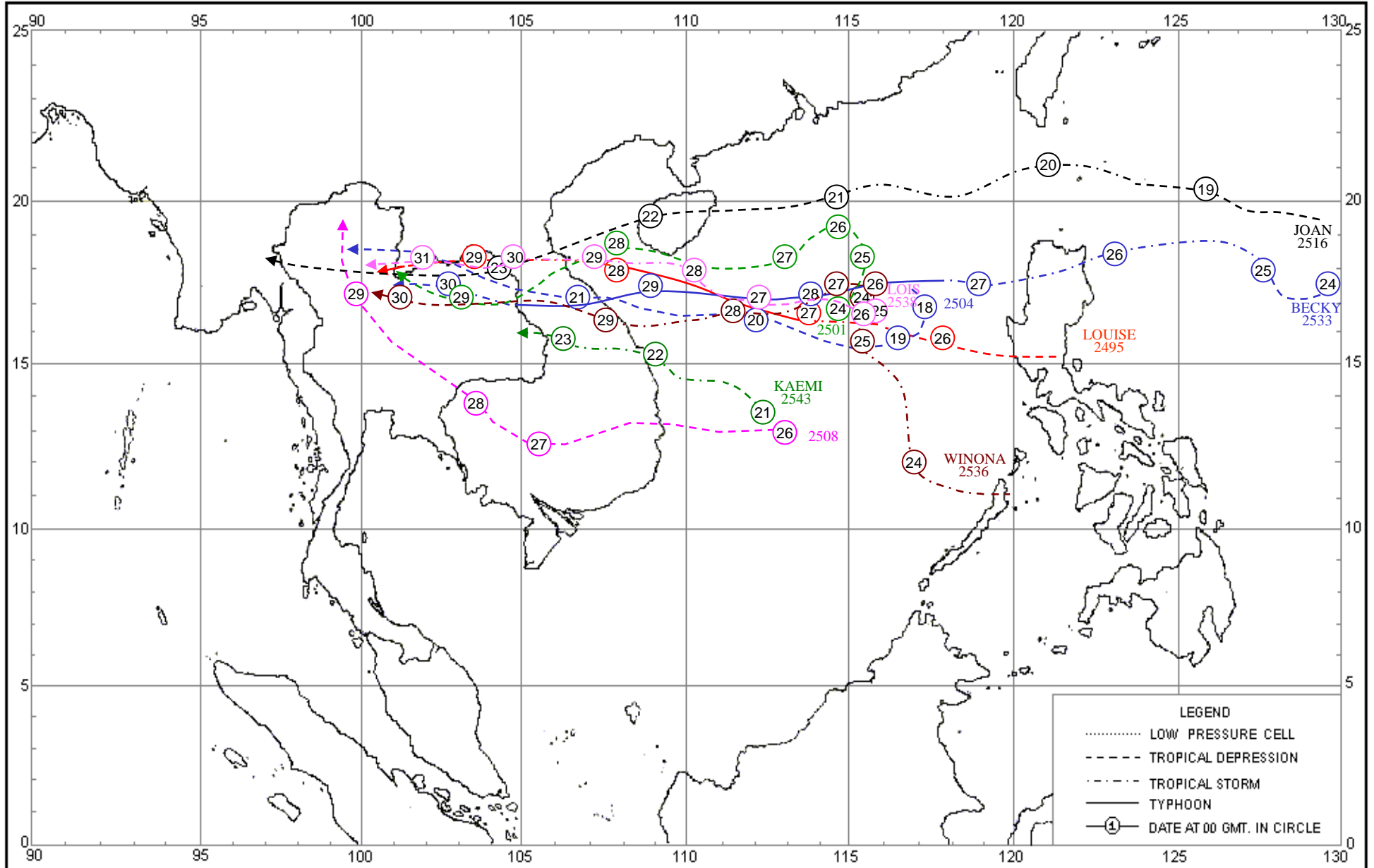
พายุหมุนเขตร้อนที่เคลื่อนเข้าสู่ประเทศไทย คาบ 61 ปี (พ.ศ.2494-2554) ในช่วงวันที่ 1-10 เดือนสิงหาคม จำนวน 2 ลูก



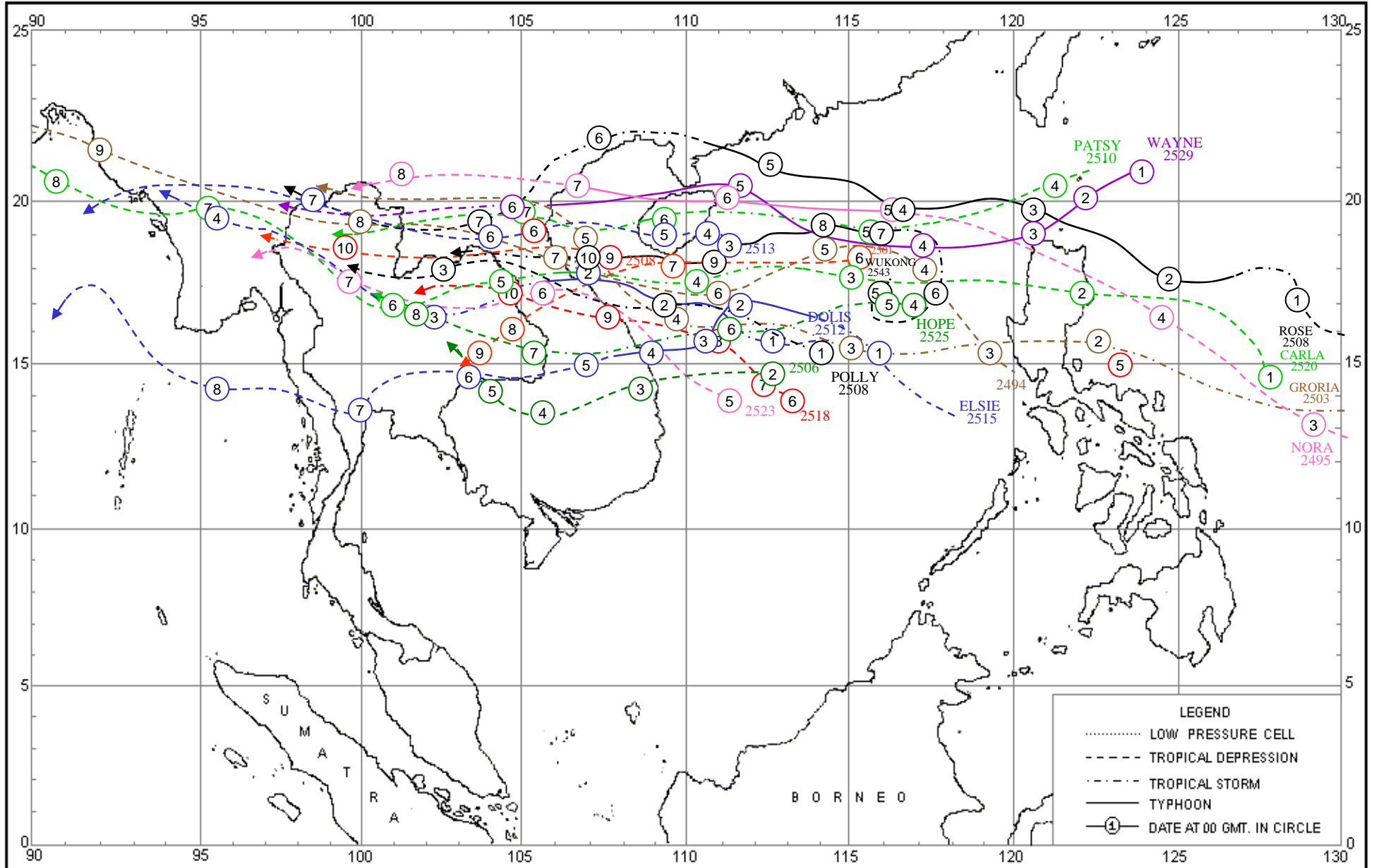
พายุหมุนเขตร้อนที่เคลื่อนเข้าสู่ประเทศไทย คาบ 61 ปี (พ.ศ.2494-2554) ในช่วงวันที่ 11-20 เดือนสิงหาคม จำนวน 9 ลูก



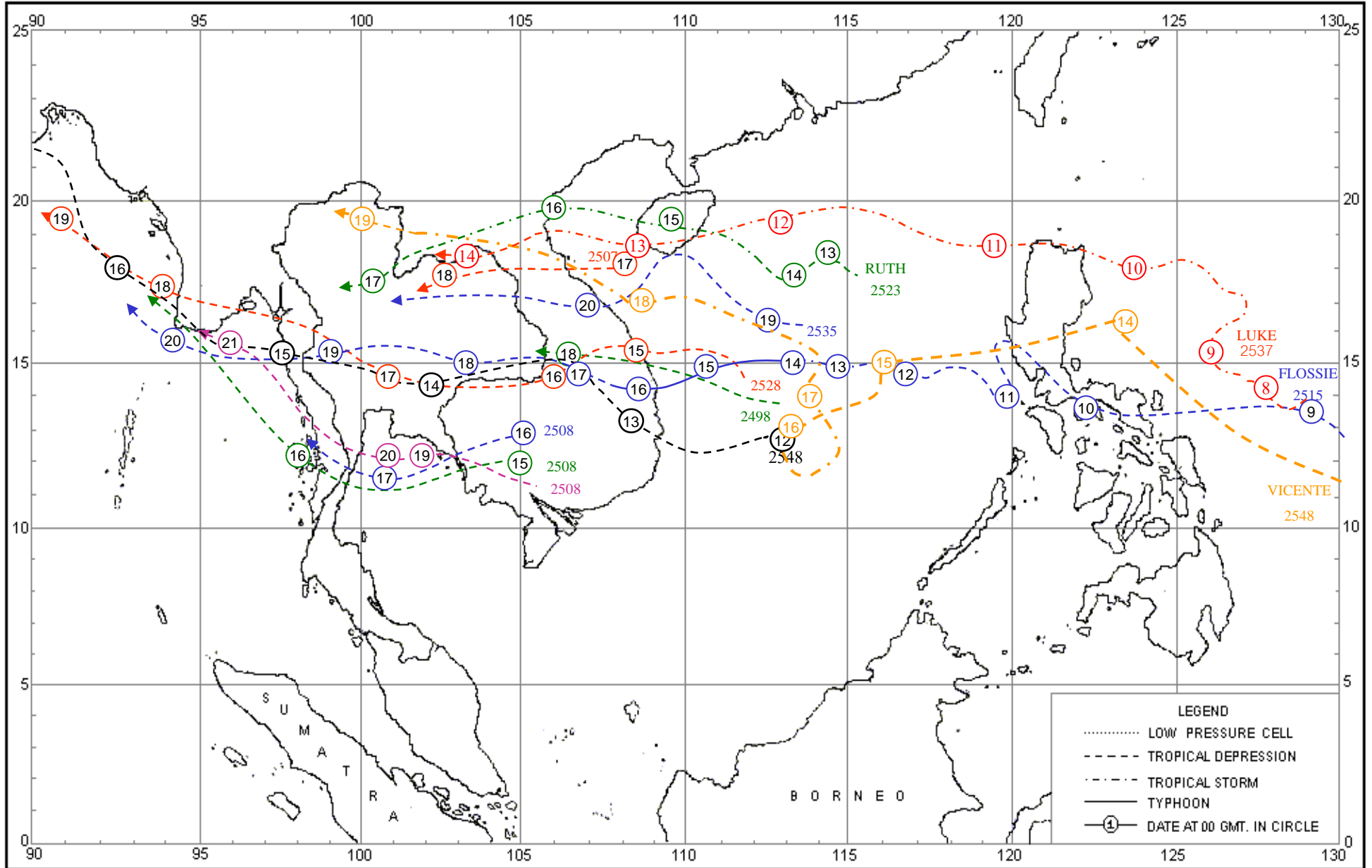
พายุหมุนเขตร้อนที่เคลื่อนเข้าสู่ประเทศไทย คาบ 61 ปี (พ.ศ.2494-2554) ในช่วงวันที่ 21-31 เดือนสิงหาคม จำนวน 9 ลูก



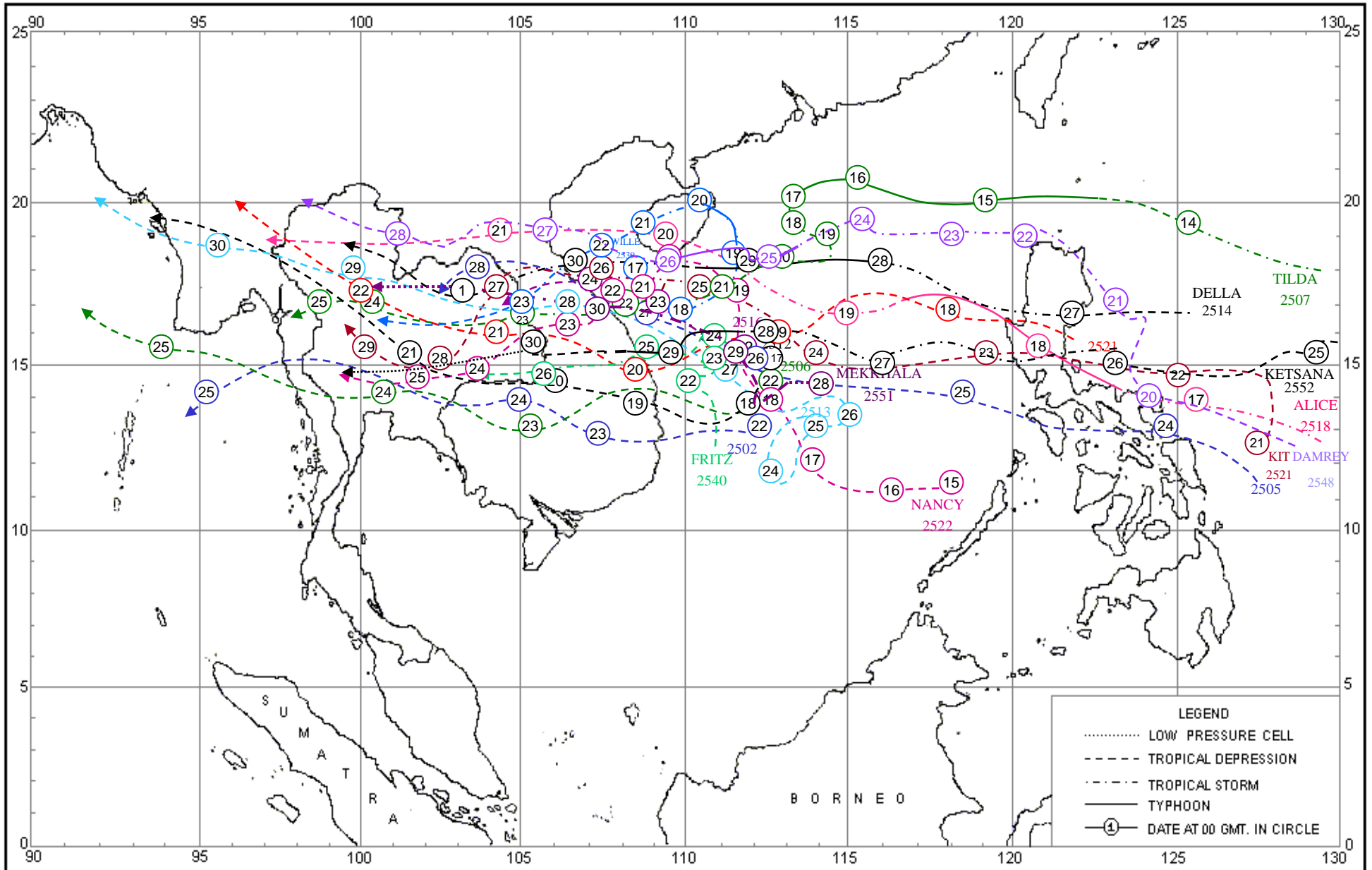
พายุหมุนเขตร้อนที่เคลื่อนเข้าสู่ประเทศไทย คาบ 61 ปี (พ.ศ.2494-2554)ในช่วงวันที่ 1-10 กันยายน จำนวน 18 ลูก



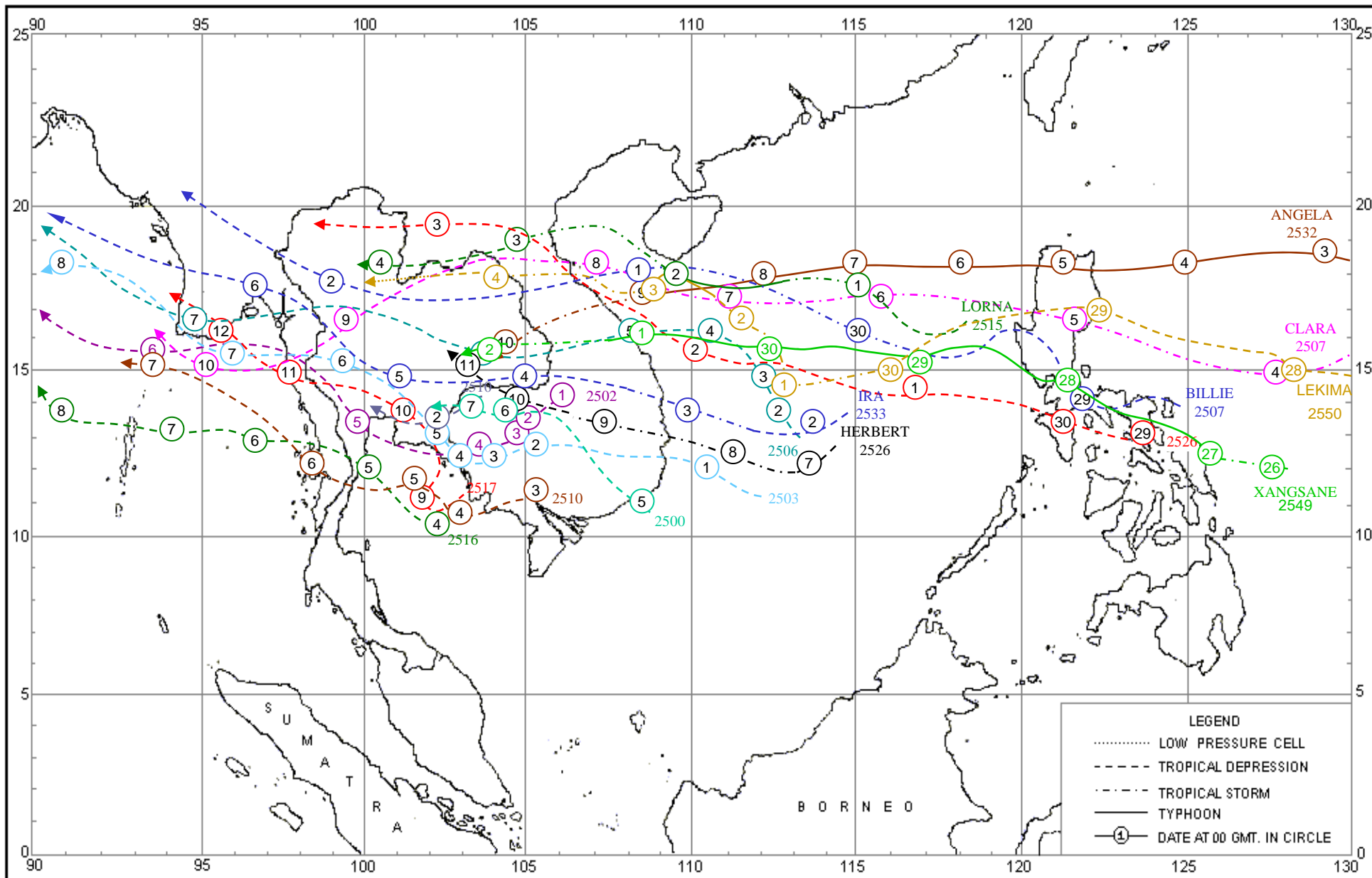
พายุหมุนเขตร้อนที่เคลื่อนเข้าสู่ประเทศไทย คาบ 61 ปี (พ.ศ.2494-2554) ในช่วงวันที่ 11-20 กันยายน จำนวน 12 ลูก



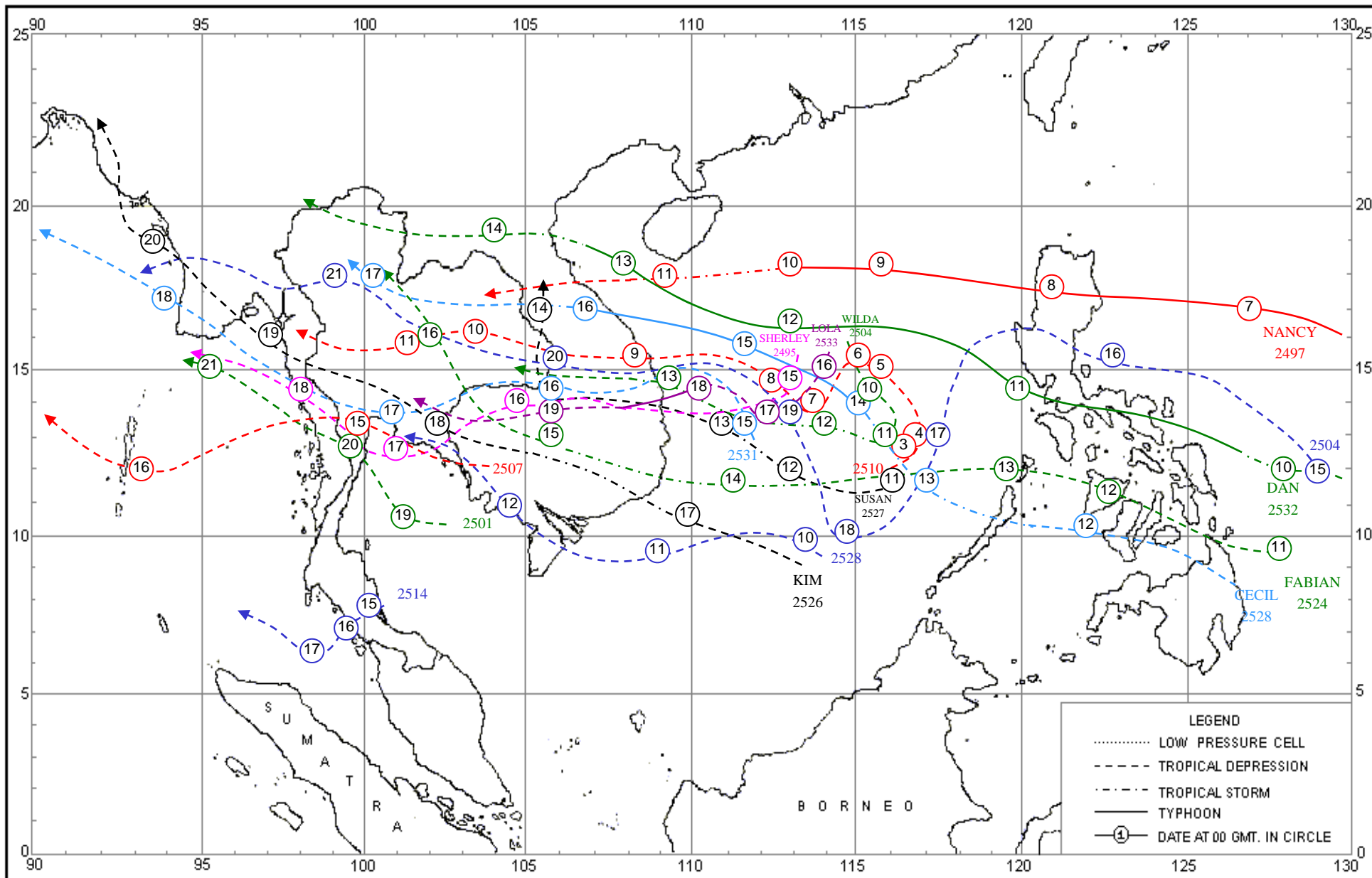
พายุหมุนเขตร้อนที่เคลื่อนเข้าสู่ประเทศไทย คาบ 61 ปี (พ.ศ.2494-2554) ในช่วงวันที่ 21-30 เดือนกันยายน จำนวน 17 ลูก



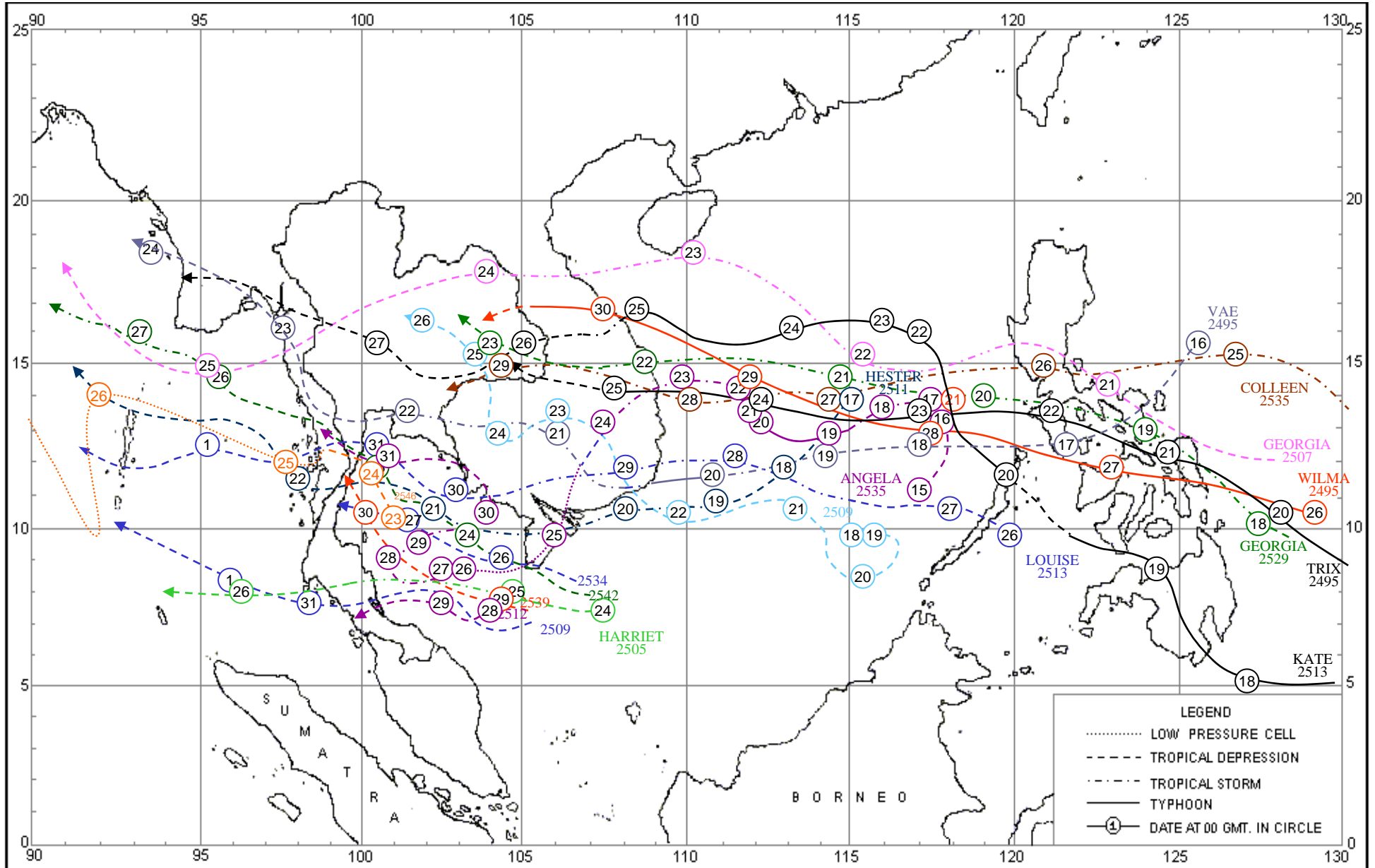
พายุหมุนเขตร้อนที่เคลื่อนเข้าสู่ประเทศไทย คาบ 61 ปี (พ.ศ.2494-2554) ในช่วงวันที่ 1-10 เดือนตุลาคม จำนวน 17 ลูก



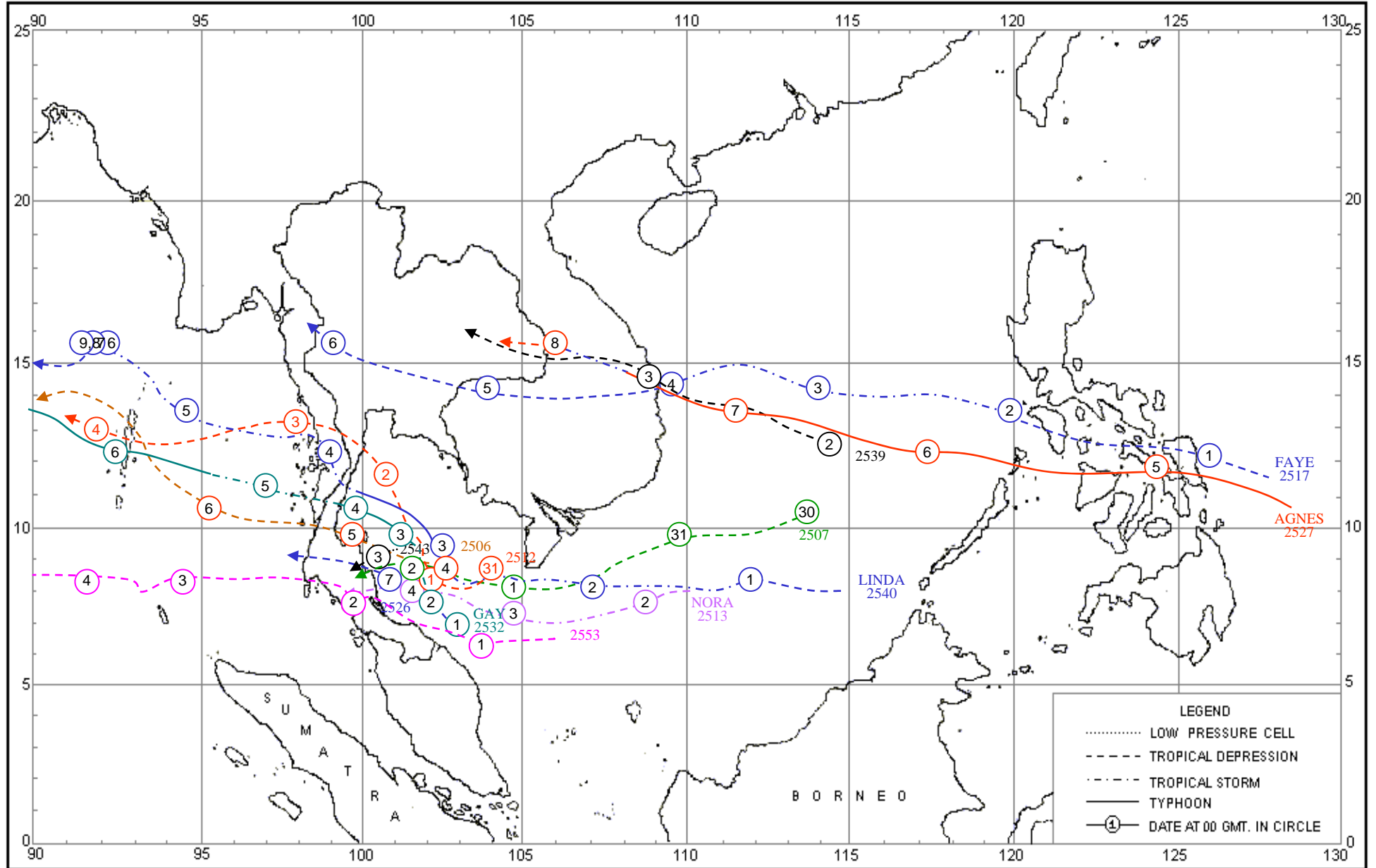
พายุหมุนเขตร้อนที่เคลื่อนเข้าสู่ประเทศไทย คาบ 61 ปี (พ.ศ.2494-2554) ในช่วงวันที่ 11-20 เดือนตุลาคม จำนวน 16 ลูก



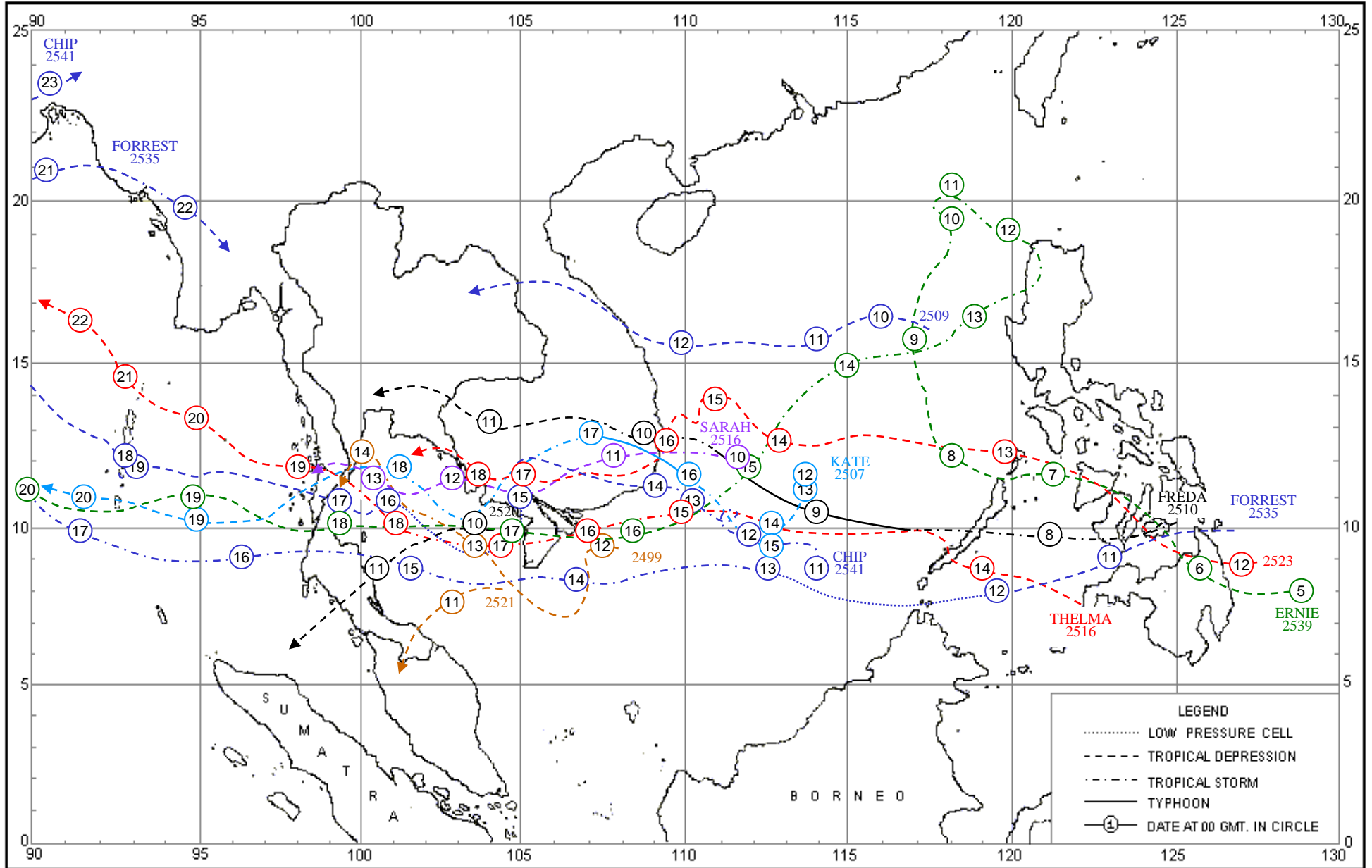
พายุหมุนเขตร้อนที่เคลื่อนเข้าสู่ประเทศไทย คาบ 61 ปี (พ.ศ.2494-2554) ในช่วงวันที่ 21-31 เดือนตุลาคม จำนวน 18 ลูก



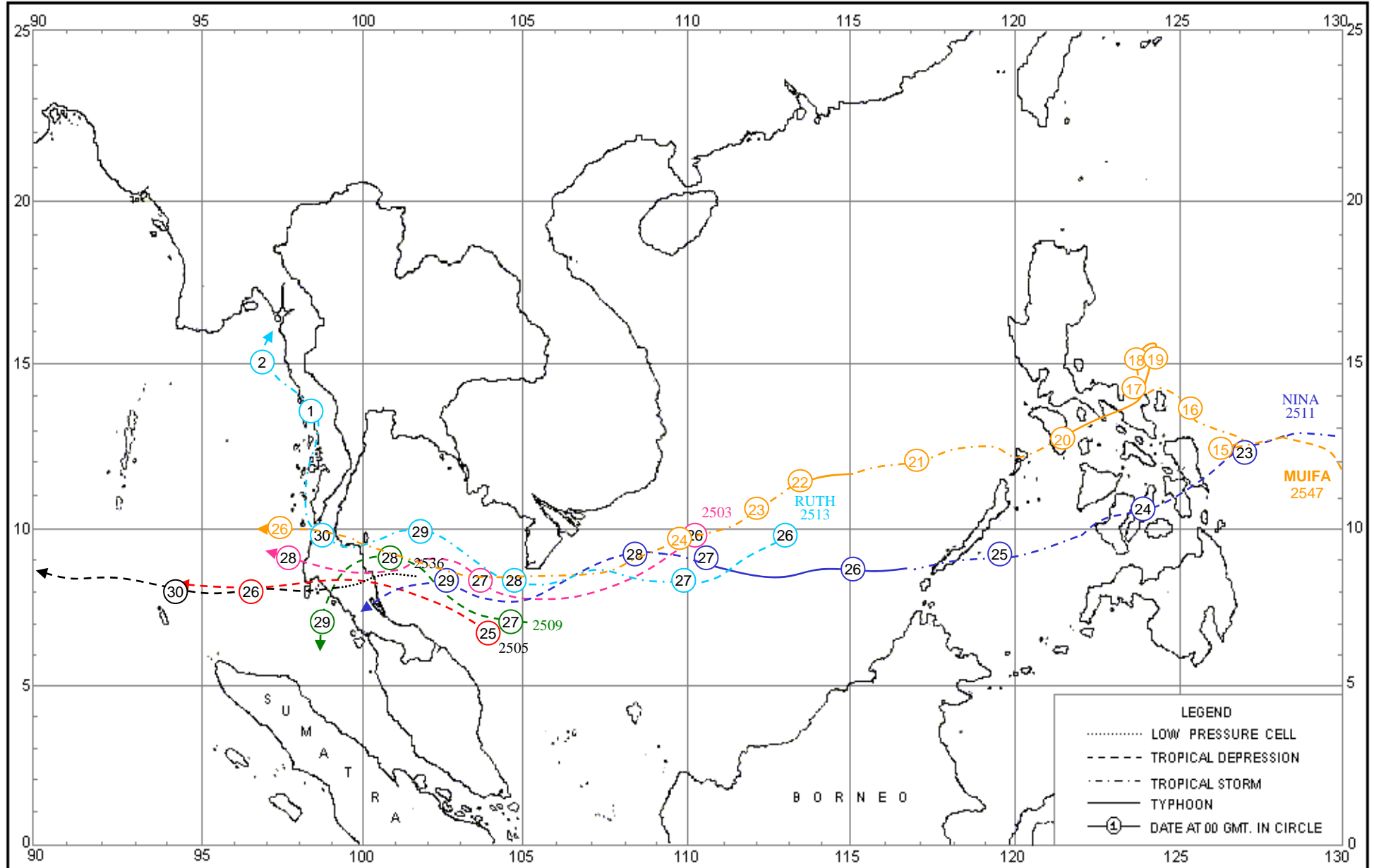
พายุหมุนเขตร้อนที่เคลื่อนเข้าสู่ประเทศไทย คาบ 61 ปี (พ.ศ.2494-2554) ในช่วงวันที่ 1-10 เดือนพฤศจิกายน จำนวน 12 ลูก



พายุหมุนเขตร้อนที่เคลื่อนเข้าสู่ประเทศไทย คาบ 61 ปี (พ.ศ.2494-2554) ในช่วงวันที่ 11-20 เดือนพฤศจิกายน จำนวน 12 ลูก



พายุหมุนเขตร้อนที่เคลื่อนเข้าสู่ประเทศไทย คาบ 61 ปี (พ.ศ.2494-2554) ในช่วงวันที่ 21-30 เดือนพฤศจิกายน จำนวน 7 ลูก



พายุหมุนเขตร้อนที่เคลื่อนเข้าสู่ประเทศไทย คาบ 61 ปี (พ.ศ.2494-2554) เดือนธันวาคม จำนวน 9 ลูก

