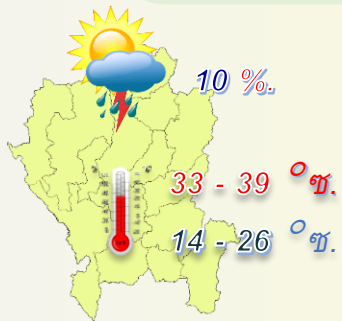




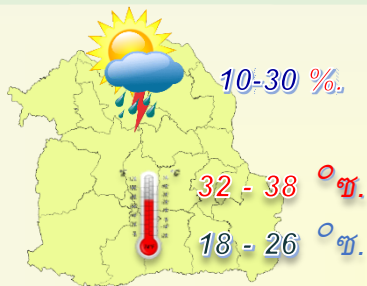
พยากรณ์อากาศเกษตรเพื่อ ยางพารา

ระหว่างวันที่ 26 กุมภาพันธ์ – 3 มีนาคม พ.ศ. 2567

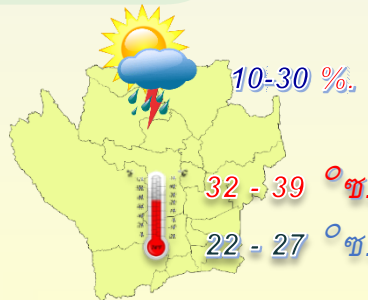
วันที่ 1 – 3 มีนาคม ประเทศไทยตอนบน
ระวังอันตรายจาก พายุฤดูร้อน



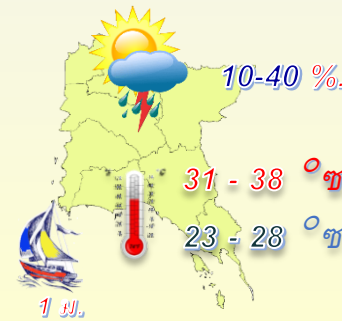
ภาคเหนือ



ภาคตะวันออกเฉียงเหนือ

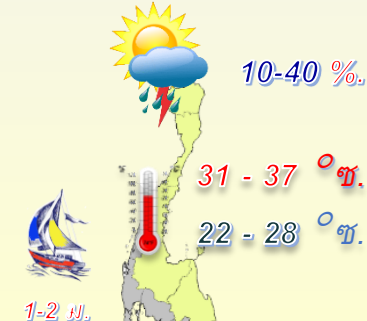


ภาคกลาง



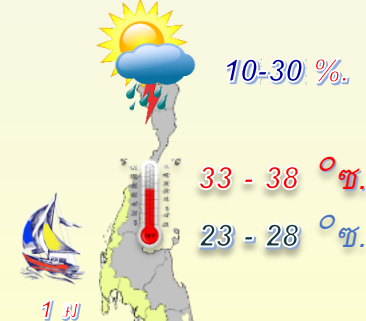
1 ม.

ภาคตะวันออกเฉียงเหนือ



1-2 ม.

ภาคใต้ - ออก



1 ม.

ภาคใต้ - ตก

สภาวะอากาศที่มีผลกระทบต่อ ยางพารา

คำแนะนำโดยทั่วไป

- ระวังฟ้าผ่า ลมกระโชกแรง และ ลูกเห็บตก
- หลีกเลี่ยงทำกิจกรรมกลางแจ้งเป็นเวลานาน
- สภาพอากาศแห้ง ควรระวังอัคคีภัยและไฟป่า
- เกษตรกรควรวางแผนการใช้น้ำให้เหมาะสม
- เพิ่มการให้น้ำแก่พืชอย่างเหมาะสม

คำแนะนำสำหรับยางพารา

- ❖ ยางพาราที่อายุ 1-3 ปี ควรคลุมดินบริเวณโคนต้นด้วยวัสดุเหลือใช้ทางการเกษตร
- ❖ ทำแนวกันไฟรอบสวนยางพาราและหลีกเลี่ยงการจุดไฟ
- ❖ ควรตัดแต่งกิ่ง โดยเฉพาะกิ่งที่แตกออกมาจากลำต้น เพื่อลดการคายน้ำ
- ❖ ควรทาบริเวณแผลรอยตัดด้วยปูนขาวหรือปูนแดงเพื่อป้องกันเชื้อโรค
- ❖ ปลุกพืชแซม เช่น กลัวย ซึ่งจะช่วยบังแดด และรักษาความชุ่มชื้นในดินได้ดี





พยากรณ์อากาศเกษตรเพื่ออย่างพารา

ระหว่างวันที่ 26 กุมภาพันธ์ – 3 มีนาคม พ.ศ. 2567

ฉบับที่ 9/2567

กระทรวงดิจิทัลเพื่อเศรษฐกิจและสังคม

สภาวะอากาศ

ภาคเหนือ ในช่วงวันที่ 27 ก.พ. – 1 มี.ค. อากาศร้อนกับมีฟ้าหลัวในตอนกลางวัน โดยมีฝนฟ้าคะนองร้อยละ 10 ของพื้นที่ อุณหภูมิต่ำสุด 14 – 26 องศาเซลเซียส อุณหภูมิสูงสุด 34 – 39 องศาเซลเซียส ลมใต้ ความเร็ว 10 – 15 กม./ชม. ส่วนในช่วงวันที่ 2 - 3 มี.ค. อากาศร้อนในตอนกลางวัน โดยมีพายุฝนฟ้าคะนองร้อยละ 10 ของพื้นที่ กับมีลมกระโชกแรงและมีลูกเห็บตกบางแห่งบริเวณตอนล่าง อุณหภูมิต่ำสุด 16 – 26 องศาเซลเซียส อุณหภูมิสูงสุด 33 – 38 องศาเซลเซียส ลมตะวันออกเฉียงใต้ ความเร็ว 10 – 15 กม./ชม.

ภาคตะวันออกเฉียงเหนือ ในช่วงวันที่ 27 - 29 ก.พ. อากาศร้อนกับมีฟ้าหลัวในตอนกลางวัน โดยมีฝนฟ้าคะนองร้อยละ 10 ของพื้นที่ อุณหภูมิต่ำสุด 20 – 26 องศาเซลเซียส อุณหภูมิสูงสุด 34 – 38 องศาเซลเซียส ลมตะวันออกเฉียงใต้ ความเร็ว 10 – 15 กม./ชม. ส่วนในช่วงวันที่ 1 - 3 มี.ค. อากาศร้อนในตอนกลางวัน มีพายุฝนฟ้าคะนองร้อยละ 10 - 30 ของพื้นที่ กับมีลมกระโชกแรงและมีลูกเห็บตกบางแห่ง อุณหภูมิต่ำสุด 18 – 24 องศาเซลเซียส อุณหภูมิสูงสุด 32 – 37 องศาเซลเซียส ลมตะวันออกเฉียงใต้ ความเร็ว 10 – 30 กม./ชม.

ภาคกลาง ในช่วงวันที่ 27 ก.พ. – 1 มี.ค. อากาศร้อนกับมีฟ้าหลัวในตอนกลางวัน โดยมีฝนฟ้าคะนองร้อยละ 10 - 20 ของพื้นที่ อุณหภูมิต่ำสุด 24 – 27 องศาเซลเซียส อุณหภูมิสูงสุด 35 – 39 องศาเซลเซียส ส่วนในช่วงวันที่ 2 – 3 มี.ค. อากาศร้อนในตอนกลางวัน โดยมีพายุฝนฟ้าคะนองร้อยละ 10 – 30 ของพื้นที่ กับมีลมกระโชกแรงและมีลูกเห็บตกบางแห่ง อุณหภูมิต่ำสุด 22 – 26 องศาเซลเซียส อุณหภูมิสูงสุด 33 – 37 องศาเซลเซียส ลมตะวันออกเฉียงใต้ ความเร็ว 10 – 20 กม./ชม.

ภาคตะวันออก ในช่วงวันที่ 27 ก.พ. – 1 มี.ค. อากาศร้อนกับมีฟ้าหลัวในตอนกลางวัน โดยมีฝนฟ้าคะนองร้อยละ 10 – 30 ของพื้นที่ อุณหภูมิต่ำสุด 24 – 28 องศาเซลเซียส อุณหภูมิสูงสุด 33 – 38 องศาเซลเซียส ลมใต้ ความเร็ว 10 – 30 กม./ชม. ทะเลมีคลื่นต่ำกว่า 1 เมตร บริเวณฝนฟ้าคะนองคลื่นสูงมากกว่า 1 เมตร ส่วนในช่วงวันที่ 2 – 3 มี.ค. อากาศร้อนในตอนกลางวัน โดยมีพายุฝนฟ้าคะนองร้อยละ 20 - 40 ของพื้นที่ กับมีลมกระโชกแรงและมีลูกเห็บตกบางแห่ง อุณหภูมิต่ำสุด 23 – 27 องศาเซลเซียส อุณหภูมิสูงสุด 31 – 37 องศาเซลเซียส ลมตะวันออกเฉียงใต้ ความเร็ว 15 – 30 กม./ชม. ทะเลมีคลื่นสูงประมาณ 1 เมตร บริเวณฝนฟ้าคะนองคลื่นสูงมากกว่า 1 เมตร

ภาคใต้ฝั่งตะวันออก ในช่วงวันที่ 26 - 28 ก.พ. มีฝนฟ้าคะนองร้อยละ 20 - 40 ของพื้นที่ กับมีฝนตกหนักบางแห่ง ตั้งแต่จังหวัดสุราษฎร์ธานี ขึ้นมา : ลมตะวันออกเฉียงใต้ ความเร็ว 15 – 30 กม./ชม. ทะเลมีคลื่นสูงประมาณ 1 เมตร บริเวณฝนฟ้าคะนองคลื่นสูงมากกว่า 1 เมตร ตั้งแต่จังหวัดนครศรีธรรมราช ลงไป : ลมตะวันออก ความเร็ว 15 – 35 กม./ชม. ทะเลมีคลื่นสูง 1 - 2 เมตร บริเวณฝนฟ้าคะนองคลื่นสูงมากกว่า 2 เมตร ส่วนในช่วงวันที่ 29 ก.พ. – 3 มี.ค. อากาศร้อนในตอนกลางวัน โดยมีฝนฟ้าคะนองร้อยละ 10 - 20 ของพื้นที่ ลมตะวันออกเฉียงใต้ ความเร็ว 15 – 30 กม./ชม. ทะเลมีคลื่นสูงประมาณ 1 เมตร บริเวณฝนฟ้าคะนองคลื่นสูงมากกว่า 1 เมตร อุณหภูมิต่ำสุด 22 – 28 องศาเซลเซียส อุณหภูมิสูงสุด 31 – 37 องศาเซลเซียส

ภาคใต้ฝั่งตะวันตก อากาศร้อนในตอนกลางวัน โดยมีฝนฟ้าคะนองร้อยละ 10 - 30 ของพื้นที่ ตลอดช่วง ในช่วงวันที่ 26 – 28 ก.พ. ลมตะวันออก ความเร็ว 15 – 30 กม./ชม. ทะเลมีคลื่นสูงประมาณ 1 เมตร บริเวณฝนฟ้าคะนองคลื่นสูง

มากกว่า 1 เมตร ส่วนในช่วงวันที่ 29 ก.พ. – 3 มี.ค. ลมตะวันออก ความเร็ว 10 - 30 กม./ชม. ทะเลมีคลื่นต่ำกว่า 1 เมตร ห่างฝั่งและบริเวณฝนฟ้าคะนองคลื่นสูงมากกว่า 1 เมตร อุณหภูมิต่ำสุด 23 – 28 องศาเซลเซียส อุณหภูมิสูงสุด 33 – 38 องศาเซลเซียส

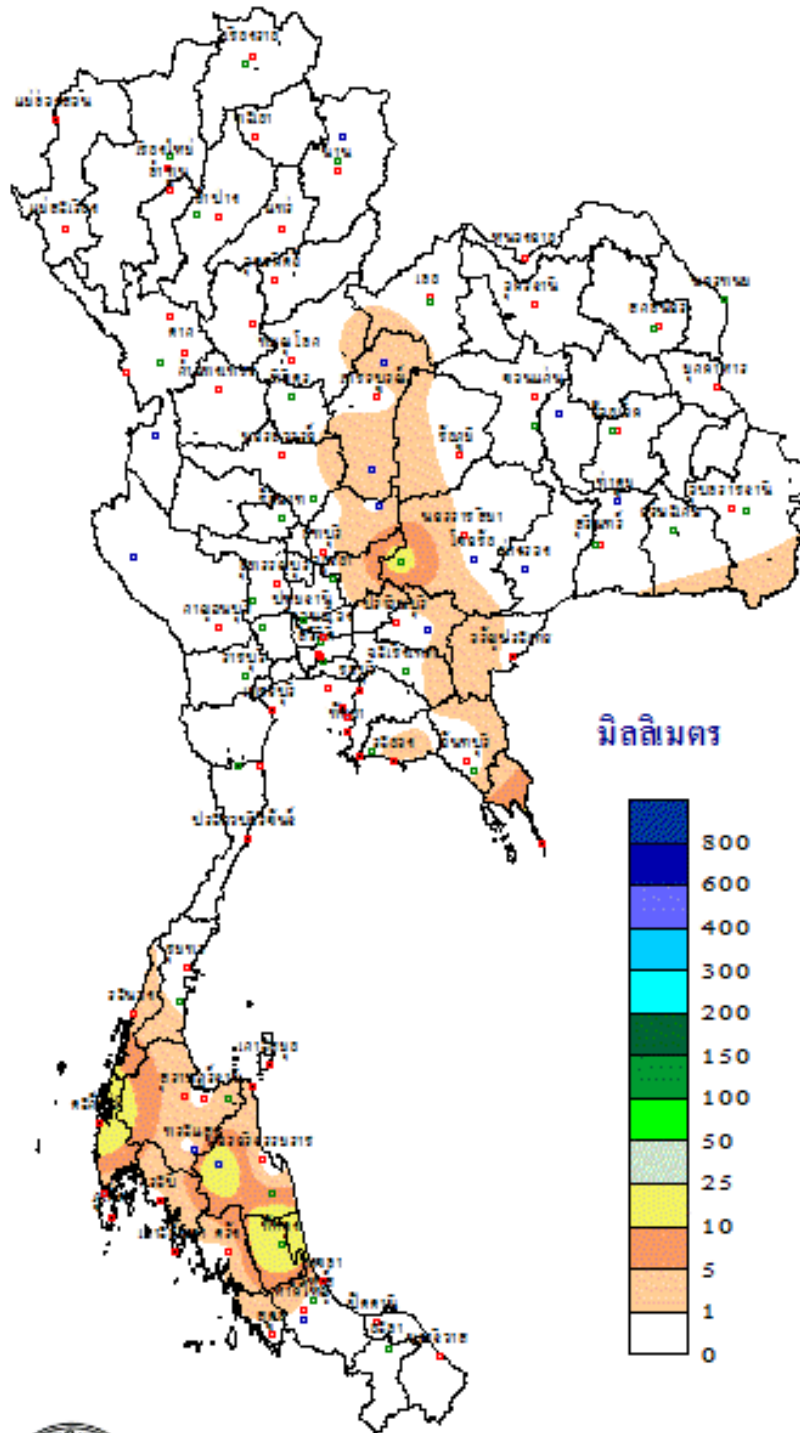
ข้อควรระวัง ระยะเวลาบริเวณประเทศไทยจะมีอากาศร้อนกับมีฟ้าหลัวในตอนกลางวัน โดยมีฝนฟ้าคะนองบางแห่ง โดยในช่วงวันที่ 1 - 3 มี.ค. บริเวณประเทศไทยตอนบนจะมีพายุฤดูร้อน เกษตรกรควรระวังอันตรายและป้องกันความเสียหายจากสภาวะดังกล่าว โดยหลีกเลี่ยงการอยู่ในที่โล่งแจ้งขณะฟ้าคะนอง และไม่ควรเข้าใกล้ต้นไม้ใหญ่ สิ่งปลูกสร้างที่ไม่แข็งแรง และป้ายโฆษณาสูงๆ ขณะลมแรง

สภาวะอากาศที่มีผลกระทบต่ออย่างพารา

สัปดาห์นี้บริเวณประเทศไทยตอนบนจะมีอากาศเปลี่ยนแปลง โดยเฉพาะในภาคเหนือและภาคตะวันออกเฉียงเหนือ อุณหภูมิกลางวันและกลางคืนแตกต่างกันมาก เกษตรกรควรดูแลรักษาสุขภาพให้แข็งแรงเพื่อป้องกันการเจ็บป่วย สำหรับสภาพอากาศที่แห้ง เกษตรกรควรระวังและป้องกันอัคคีภัยและไฟป่า โดยทำแนวกันไฟรอบพื้นที่การเกษตร รวมทั้งควรหลีกเลี่ยงการจุดไฟเผาวัสดุเหลือใช้ทางการเกษตร เช่น ใบไม้ ฟางข้าว และหญ้าแห้ง เป็นต้น เนื่องควันไฟทำให้เกิดมลพิษของฝุ่นขนาดเล็กและเป็นอันตรายต่อสุขภาพ สำหรับระยะนี้ปริมาณและการกระจายของฝนมีน้อย เกษตรกรควรใช้น้ำที่เก็บกักไว้อย่างประหยัดโดยให้น้ำพืชแบบมีประสิทธิภาพ และวางแผนการใช้น้ำให้เหมาะสม เพื่อจะได้มีน้ำใช้ทางการเกษตรในช่วงแล้ง อนึ่ง ในช่วงวันที่ 1 - 3 มีนาคม บริเวณประเทศไทยตอนบนจะมีพายุฤดูร้อน โดยมีลักษณะฝนฟ้าคะนอง ลมกระโชกแรงเกิดขึ้น เกษตรกรควรหลีกเลี่ยงการอยู่ในที่โล่งและปล่อยให้สัตว์เลี้ยงอยู่กลางแจ้งขณะฟ้าคะนอง รวมทั้งไม่ควรเข้าใกล้ต้นไม้ใหญ่ สิ่งปลูกสร้างที่ไม่แข็งแรง และป้ายโฆษณาสูงๆ ขณะลมแรง สำหรับภาคใต้อากาศร้อน เกษตรกรควรกักเก็บน้ำเอาไว้ เพื่อจะได้มีน้ำใช้ทางการเกษตรในช่วงที่มีฝนตกน้อย รวมทั้งสภาพอากาศที่แห้งความชื้นในดินมีน้อย เกษตรกรควรเพิ่มการให้น้ำแก่พืชอย่างเหมาะสม รวมทั้งควรระวังและป้องกันอัคคีภัย ไฟป่าไว้ด้วย

ส่วนผู้ที่ปลูกยางพารา ระยะนี้สภาพอากาศแห้ง เกษตรกรควรระวังและป้องกันอัคคีภัย โดยทำแนวกันไฟรอบสวนยางพาราและหลีกเลี่ยงการจุดไฟ หากมีความจำเป็นต้องติดไฟควรดับให้สนิททุกครั้งหลังเลิกใช้งาน เพื่อป้องกันไฟลุกลามโดยอาจไถ ขุด หรือถากวัชพืชรวมทั้งซากพืชออกให้เป็นแนวกว้างไม่ต่ำกว่า 3 เมตร รอบบริเวณสวนยางพารา สำหรับยางพาราที่อายุ 1-3 ปี ควรคลุมดินบริเวณโคนต้นด้วยวัสดุเหลือใช้ทางการเกษตร เช่น ใบไม้ ฟางข้าว และหญ้าแห้ง เป็นต้น เพื่อรักษาความชื้นภายในดิน หรืออาจปลูกพืชแซม โดยเฉพาะกล้วย ซึ่งจะช่วยบังแดด และรักษาความชุ่มชื้นในดินได้นอกจากนี้ควรตัดแต่งกิ่ง โดยเฉพาะกิ่งที่แตกออกมาจากลำต้น เพื่อลดการคายน้ำ แต่ไม่ควรโน้มต้นยาง ลงมาเพื่อตัดแต่งกิ่ง เพราะจะทำให้ต้นยางเสียหายได้ และหลังตัดแต่งกิ่ง ควรทาบริเวณแผลรอยตัดด้วยปูนขาวหรือปูนแดงเพื่อป้องกันเชื้อโรค

ปริมาณฝนสะสม
ระหว่างวันที่ 19 - 25 กุมภาพันธ์ 2567



THAI METEOROLOGICAL DEPARTMENT