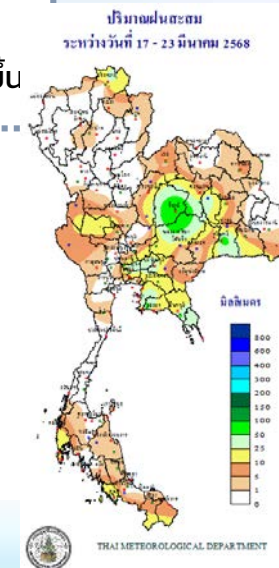
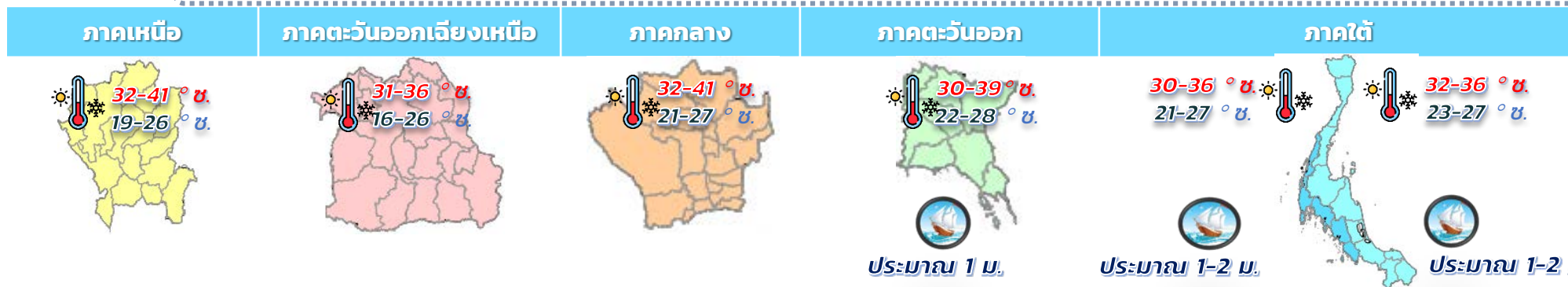


พยากรณ์อากาศเกษตรเพื่อ ทุเรียน

ระหว่างวันที่ 24 - 30 มีนาคม 2568

ข้อควรระวัง ประเทศไทยตอนบน อากาศร้อนถึงร้อนจัด กับมี ฝนฟ้าคะนองบางแห่ง เกษตรกรควรรักษาสุขภาพให้แข็งแรง ส่วนวันที่ 29 - 30 มี.ค. จะมี พายุฝนฟ้าคะนอง / ลมกระโชกแรง / ลูกเห็บตก เกษตรกรควรระวังอันตรายและป้องกันความเสียหายที่จะเกิดขึ้น



คำแนะนำสำหรับสภาวะอากาศที่มีผลกระทบต่อ ทุเรียน

คำแนะนำโดยทั่วไป

- อากาศร้อนถึงร้อนจัด หลีกเลี่ยงการทำกิจกรรมกลางแจ้งเป็นเวลานาน
- อากาศแห้ง ระวังอัคคีภัย
- 29 - 30 มี.ค. จะมีพายุฝนฟ้าคะนอง ระวังความเสียหายที่จะเกิดขึ้น
- ระวังอันตรายจากลูกเห็บตก ในบางพื้นที่
- ระวังศัตรูพืชจำพวกหนอน

คำแนะนำสำหรับ ทุเรียน

- ให้น้ำแก่ต้นทุเรียนอย่างเพียงพอ
- ค้ำยันกิ่งของลำต้นให้มั่นคงแข็งแรงเมื่อมีลมกระโชกแรง
- คลุมดินโคนต้นไม้ผลด้วยวัสดุเหลือใช้ทางการเกษตร
- ทำทางระบายน้ำออกจากแปลงปลูกเพื่อป้องกันน้ำขัง ในแปลงปลูก
- หมั่นสำรวจโรคที่เกิดจากเชื้อรา เช่น โรครากเน่าโคนเน่า





พยากรณ์อากาศเกษตรเพื่อทุเรียน

ระหว่างวันที่ 24 – 30 มีนาคม พ.ศ. 2568

กระทรวงดิจิทัลเพื่อเศรษฐกิจและสังคม

ฉบับที่ 12/2568

สภาวะอากาศ

ภาคเหนือ ในช่วงวันที่ 24 – 28 มี.ค. 68 อากาศร้อนถึงร้อนจัดกับมีฟ้าหลัวในตอนกลางวัน โดยในช่วงวันที่ 25 – 26 มี.ค. มีฝนฟ้าคะนองร้อยละ 10 – 20 ของพื้นที่ กับมีลมกระโชกแรงบางแห่ง ส่วนมากทางด้านตะวันตกและตอนล่างของภาค อุณหภูมิต่ำสุด 19 – 27 องศาเซลเซียส อุณหภูมิสูงสุด 33 – 41 องศาเซลเซียส ลมตะวันตกเฉียงใต้ ความเร็ว 5 - 15 กม./ชม. ส่วนในช่วงวันที่ 29 – 30 มี.ค. 68 มีพายุฝนฟ้าคะนองร้อยละ 10 – 30 ของพื้นที่ กับมีลมกระโชกแรง และลูกเห็บตกบางแห่ง โดยมีอากาศร้อนกับมีฟ้าหลัวในตอนกลางวันทางด้านตะวันตกของภาค อุณหภูมิต่ำสุด 22 – 26 องศาเซลเซียส อุณหภูมิสูงสุด 32 – 38 องศาเซลเซียส ลมตะวันออกเฉียงใต้ ความเร็ว 10 - 15 กม./ชม.

ภาคตะวันออกเฉียงเหนือ ในช่วงวันที่ 24 – 28 มี.ค. 68 อากาศร้อนถึงร้อนจัดกับมีฟ้าหลัวในตอนกลางวัน โดยมีฝนฟ้าคะนองร้อยละ 10 – 30 ของพื้นที่ กับมีลมกระโชกแรงบางแห่ง ส่วนมากทางด้านตะวันตกและตอนล่างของภาค อุณหภูมิต่ำสุด 16 – 27 องศาเซลเซียส อุณหภูมิสูงสุด 34 - 40 องศาเซลเซียส ลมตะวันออกเฉียงใต้ ความเร็ว 10 - 15 กม./ชม. ส่วนในช่วงวันที่ 29 – 30 มี.ค. 68 มีพายุฝนฟ้าคะนองร้อยละ 40 – 60 ของพื้นที่ กับมีลมกระโชกแรง และลูกเห็บตกบางแห่ง อุณหภูมิต่ำสุด 22 – 26 องศาเซลเซียส อุณหภูมิสูงสุด 31 - 36 องศาเซลเซียส ลมตะวันออกเฉียงใต้ ความเร็ว 10 - 25 กม./ชม.

ภาคกลาง ในช่วงวันที่ 24 – 28 มี.ค. 68 อากาศร้อนถึงร้อนจัดกับมีฟ้าหลัวในตอนกลางวัน และมีอากาศร้อนจัดบางพื้นที่ โดยในช่วงวันที่ 25 – 26 มี.ค. มีฝนฟ้าคะนองร้อยละ 10 – 20 ของพื้นที่ กับมีลมกระโชกแรงบางแห่ง ส่วนมากทางด้านตะวันตกของภาค อุณหภูมิต่ำสุด 21 – 27 องศาเซลเซียส อุณหภูมิสูงสุด 35 – 40 องศาเซลเซียส ลมตะวันตกเฉียงใต้ ความเร็ว 10 - 15 กม./ชม. ส่วนในช่วงวันที่ 29 – 30 มี.ค. 68 มีพายุฝนฟ้าคะนองร้อยละ 20 – 40 ของพื้นที่ กับมีลมกระโชกแรง และลูกเห็บตกบางแห่ง อุณหภูมิต่ำสุด 23 – 26 องศาเซลเซียส อุณหภูมิสูงสุด 32 – 38 องศาเซลเซียส ลมตะวันออกเฉียงใต้ ความเร็ว 10 - 20 กม./ชม.

ภาคตะวันออก ในช่วงวันที่ 24 – 28 มี.ค. 68 อากาศร้อนกับมีฟ้าหลัวในตอนกลางวัน โดยมีฝนฟ้าคะนองร้อยละ 10 – 20 ของพื้นที่ กับมีลมกระโชกแรงบางแห่ง อุณหภูมิต่ำสุด 22 – 28 องศาเซลเซียส อุณหภูมิสูงสุด 32 – 39 องศาเซลเซียส ลมใต้ ความเร็ว 15 - 30 กม./ชม. ทะเลมีคลื่นสูงประมาณ 1 เมตร บริเวณที่มีฝนฟ้าคะนองคลื่นสูงมากกว่า 1 เมตร ส่วนในช่วงวันที่ 29 – 30 มี.ค. 68 มีพายุฝนฟ้าคะนองร้อยละ 40 – 60 ของพื้นที่ กับมีลมกระโชกแรง และลูกเห็บตกบางแห่ง อุณหภูมิต่ำสุด 24 – 27 องศาเซลเซียส อุณหภูมิสูงสุด 30 – 36 องศาเซลเซียส ลมตะวันออกเฉียงใต้ ความเร็ว 15 - 30 กม./ชม. ทะเลมีคลื่นสูงประมาณ 1 เมตร บริเวณที่มีฝนฟ้าคะนองคลื่นสูงมากกว่า 2 เมตร

ภาคใต้ฝั่งตะวันออก ในช่วงวันที่ 24 - 29 มี.ค. 68 มีฝนฟ้าคะนองร้อยละ 10 - 20 ของพื้นที่ ลมตะวันออกเฉียงใต้ ความเร็ว 15 - 30 กม./ชม. ทะเลมีคลื่นสูงประมาณ 1 เมตร บริเวณที่มีฝนฟ้าคะนองคลื่นสูงมากกว่า 1 เมตร หลังจากนั้น มีฝนฟ้าคะนองร้อยละ 20 - 40 ของพื้นที่ ตั้งแต่ จ. ชุมพร ขึ้นมา ลมตะวันออกเฉียงใต้ ความเร็ว 15 - 30 กม./ชม. ทะเล มีคลื่นสูงประมาณ 1 เมตร บริเวณที่มีฝนฟ้าคะนองคลื่นสูงประมาณ 2 เมตร ตั้งแต่ จ. สุราษฎร์ธานี ลงไป ลมตะวันออกเฉียงใต้ ความเร็ว 15 - 35 กม./ชม. ทะเลมีคลื่นสูง 1 - 2 เมตร บริเวณที่มีฝนฟ้าคะนองคลื่นสูงมากกว่า 2 เมตร อุณหภูมิต่ำสุด 21 – 27 องศาเซลเซียส อุณหภูมิสูงสุด 30 – 36 องศาเซลเซียส

ภาคใต้ฝั่งตะวันตก มีฝนฟ้าคะนองร้อยละ 10 - 20 ของพื้นที่ ตลอดช่วง ในช่วงวันที่ 24 – 25 และ 30 มี.ค. 68 ลมตะวันออกเฉียงใต้ ความเร็ว 15 - 30 กม./ชม. ทะเลมีคลื่นสูงประมาณ 1 เมตร ห่างฝั่งคลื่นสูงมากกว่า 1 เมตร และบริเวณที่มีฝนฟ้าคะนองคลื่นสูงมากกว่า 2 เมตร ส่วนในช่วงวันที่ 26 – 29 มี.ค. 68 ลมตะวันตกเฉียงเหนือ ความเร็ว 15 - 30 กม./

ชม. ทะเลมีคลื่นสูงประมาณ 1 เมตร ห่างฝั่งคลื่นสูงมากกว่า 1 เมตร และบริเวณที่มีฝนฟ้าคะนองคลื่นสูงมากกว่า 2 เมตร อุณหภูมิต่ำสุด 23 - 27 องศาเซลเซียส อุณหภูมิสูงสุด 32 - 36 องศาเซลเซียส

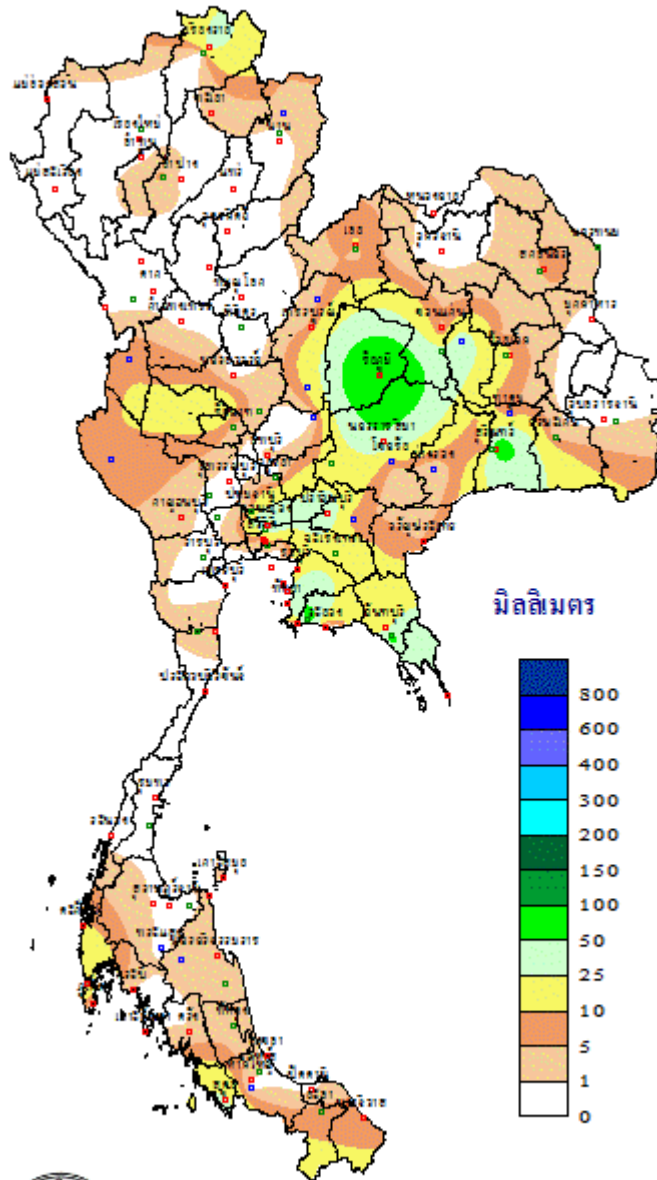
ข้อควรระวัง บริเวณประเทศไทยตอนบนในช่วงวันที่ 24 - 28 มี.ค. 68 จะมีอากาศร้อนถึงร้อนจัด เกษตรกรควรหลีกเลี่ยงการปล่อยสัตว์เลี้ยงไว้กลางแจ้งและเพิ่มการให้น้ำแก่พืชอย่างเหมาะสม ส่วนในช่วงวันที่ 29 - 30 มี.ค. 68 บริเวณประเทศไทยตอนบน จะมีพายุฝนฟ้าคะนองและลมกระโชกแรง และลูกเห็บตกบางพื้นที่ เกษตรกรควรระวังอันตรายและป้องกันความเสียหายจากสภาวะดังกล่าว โดยหลีกเลี่ยงการอยู่ในที่โล่งแจ้งขณะฟ้าคะนอง และไม่ควรรเข้าใกล้ต้นไม้ใหญ่ สิ่งปลูกสร้างที่ไม่แข็งแรง และป้ายโฆษณาต่างๆขณะลมแรง รวมทั้งควรระวังความเสียหายที่จะเกิดต่อพืชผลทางการเกษตรไว้ด้วย

สภาวะอากาศที่มีผลกระทบต่อทุเรียน

สัปดาห์นี้ บริเวณประเทศไทยตอนบนจะมีอากาศร้อนถึงร้อนจัดบางพื้นที่ เกษตรกรควรดูแลรักษาสุขภาพและหลีกเลี่ยงการอยู่กลางแจ้งเป็นเวลานาน หากมีความจำเป็นต้องทำงานกลางแจ้ง ควรสวมเสื้อผ้าให้มิดชิดเพื่อป้องกันลมแดดและดื่มน้ำบ่อยๆ เพื่อป้องกันร่างกายขาดน้ำ สำหรับสภาพอากาศที่แห้ง เกษตรกรควรระวังและป้องกันการเกิดอัคคีภัย โดยทำแนวกันไฟรอบพื้นที่การเกษตร อาคารบ้านเรือน และโรงเก็บพืชผลทางการเกษตร ส่วนในช่วงวันที่ 29 - 30 มี.ค. จะมีพายุฝนฟ้าคะนอง ลมกระโชกแรง กับลูกเห็บตกบางแห่ง เกษตรกรควรระวังอันตรายและป้องกันความเสียหายจากสภาวะดังกล่าว โดยเฉพาะผลผลิตทางการเกษตรที่ตากไว้กลางแจ้งอาจได้รับความเสียหายได้ รวมทั้งควรค้ำยันกิ่งของไม้ผลให้มั่นคงแข็งแรงเพื่อป้องกันกิ่งฉีกหักและลำต้นโค่นล้มเมื่อมีลมแรง และควรเผ่าระวังศัตรูพืชจำพวกหนอนและแมลงที่อาจเกิดขึ้นได้ในระยะนี้ อนึ่ง ในช่วงฤดูร้อนเชื้อโรคนานาชนิดจะเจริญเติบโตดีทำให้พืชผลการเกษตรบางชนิดบูดเน่าได้เร็วขึ้น เกษตรกรควรระวังและป้องกันโรคที่จะเกิดขึ้นกับผลผลิตที่เก็บไว้ดังกล่าว

ในเดือนมีนาคมเป็นฤดูร้อนของประเทศไทย ลักษณะอากาศแห้งแล้งและร้อนโดยทั่วไป ความร้อนและแสงแดดจะส่งผลให้น้ำในดินเกิดการระเหยออกจากผิวดินได้เร็วและมีมากขึ้นกว่าปกติ เป็นสาเหตุทำให้พืชขาดน้ำ โดยสามารถเห็นได้ชัดในพืชที่ต้องการน้ำมาก อาทิเช่น พืชอวบน้ำและไม้ผลต่างๆอย่างเช่น ทุเรียน ซึ่งมีแหล่งปลูกสำคัญอยู่ทางภาคตะวันออกกับทางภาคใต้ของประเทศไทย และบางส่วนของภาคเหนือที่จังหวัดอุตรดิตถ์และภาคตะวันออกเฉียงเหนือที่จังหวัดศรีสะเกษด้วย เกษตรกรผู้ปลูกทุเรียนจำนวนไม่น้อยอาจมีความเสี่ยงสูญเสียต้นพันธุ์ในช่วงปลูกใหม่ 1-3 ปี จากโรคและแมลงเข้าทำลาย แล้วส่วนหนึ่งเกิดจากความชื้นในดินไม่เพียงพอต่อความต้องการของพืช โดยเฉพาะในภาคใต้ ระยะนี้สภาพอากาศที่แห้งทำให้ความชื้นในดินระเหยได้มาก เกษตรกรผู้ปลูกทุเรียนควรให้น้ำแก่พืชอย่างเพียงพอและเหมาะสมตามแต่ระยะการเจริญเติบโตและให้ผลผลิตของทุเรียน และควรคลุมโคนต้นด้วยวัสดุเหลือใช้ทางการเกษตร เช่น หญ้าหรือฟางข้าว หรืออาจให้เป็นระบบน้ำหยดก็ได้ อนึ่ง ในช่วงวันที่ 29 - 30 มี.ค. จะมีพายุฤดูร้อนเกิดขึ้นในบางพื้นที่ เกษตรกรควรยึดและค้ำยันกิ่งของลำต้นทุเรียนให้มั่นคงแข็งแรงเพื่อป้องกันกิ่งฉีกหักเมื่อมีลมกระโชกแรง โดยเฉพาะชาวสวนทุเรียนภาคตะวันออก ควรทำทางระบายน้ำออกจากแปลงปลูกเพื่อป้องกันน้ำขังและหมั่นสำรวจโรคที่เกิดจากเชื้อรา เช่น โรครากเน่าโคนเน่า ไว้ด้วย อีกทั้งกิ่งที่อาจมีน้ำหนักมาก ควรค้ำยันกิ่งเพื่อป้องกันไม่ให้กิ่งหักจากน้ำหนักของผลทุเรียน พายุฝน และลมกระโชกแรงที่อาจเกิดขึ้น

ปริมาณฝนสะสม
ระหว่างวันที่ 17 - 23 มีนาคม 2568



THAI METEOROLOGICAL DEPARTMENT