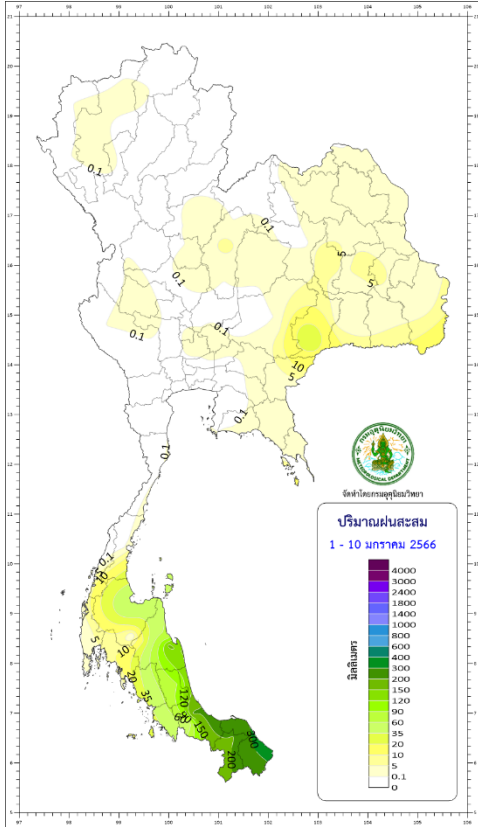


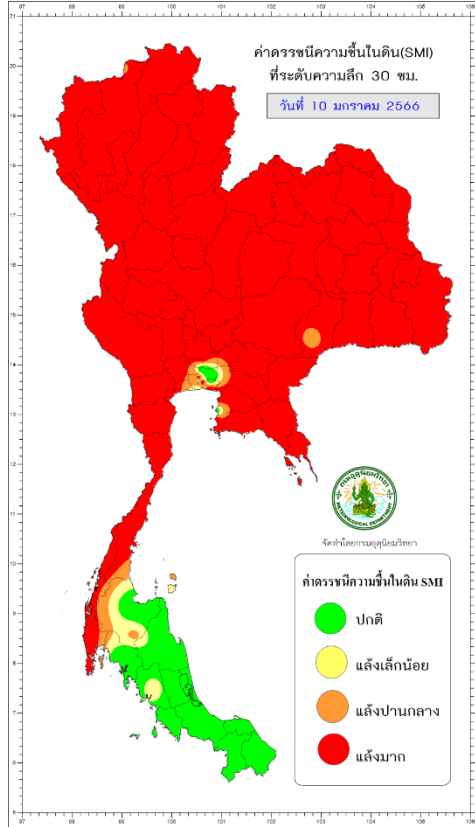


ติดตามสถานะแหล่งทางการเกษตร

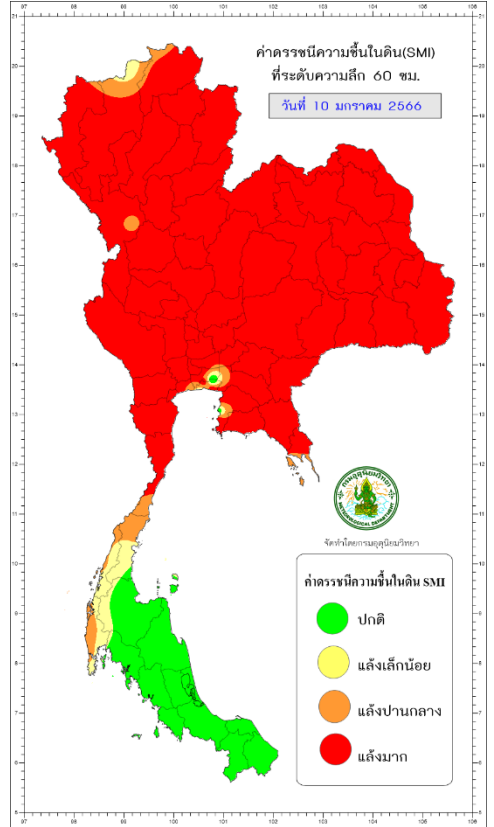
ประจำวันที 10 มกราคม 2566



ปริมาณฝนสะสม 1-10 มกราคม 2566



ค่าดัชนีความชื้นในดิน ที่ระดับความลึก 30 เซนติเมตร และ 60 เซนติเมตร



ค่าดัชนีความชื้นในดิน (Soil Moisture Index : SMI)

เป็นการกำหนดจุดเริ่มต้นของสถานะแหล่งทางการเกษตร โดยจะใช้ข้อมูลความชื้นดินที่มีอยู่จริง (Actual Water Content) ร่วมกับค่าความชื้นความจุสนาม (Field Capacity) และจุดแห้งเหี่ยว (Wilting Point) เพื่อใช้ในการ คำนวณหาค่า ดรรชนีความชื้นในดิน (Soil Moisture Index) โดยกำหนดให้ SMI มีค่าอยู่ระหว่าง 5.0 และ -5.0

โดย SMI ที่มีค่าเป็นบวก หมายถึงความชื้นในดินมีเพียงพอสำหรับพืช แต่หากมีค่าเป็นลบ หมายถึงความชื้นในดินไม่เพียงพอสำหรับพืช (Eric et al, 2008.) สำหรับข้อมูลที่ใช้ในการประเมินค่าดัชนีความชื้นในดิน เป็นข้อมูลที่ระดับความลึก 30 และ 60 เซนติเมตร
