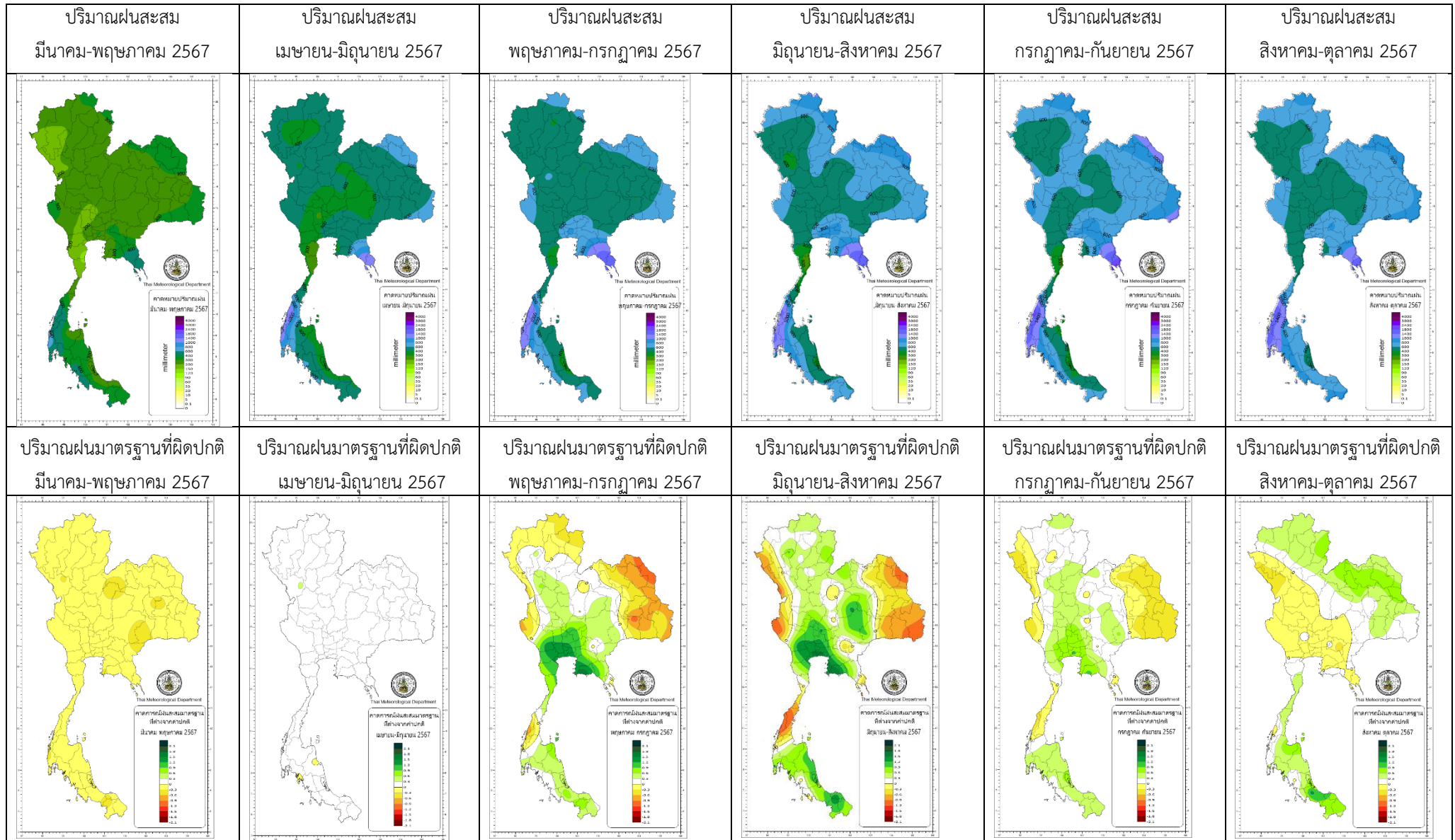


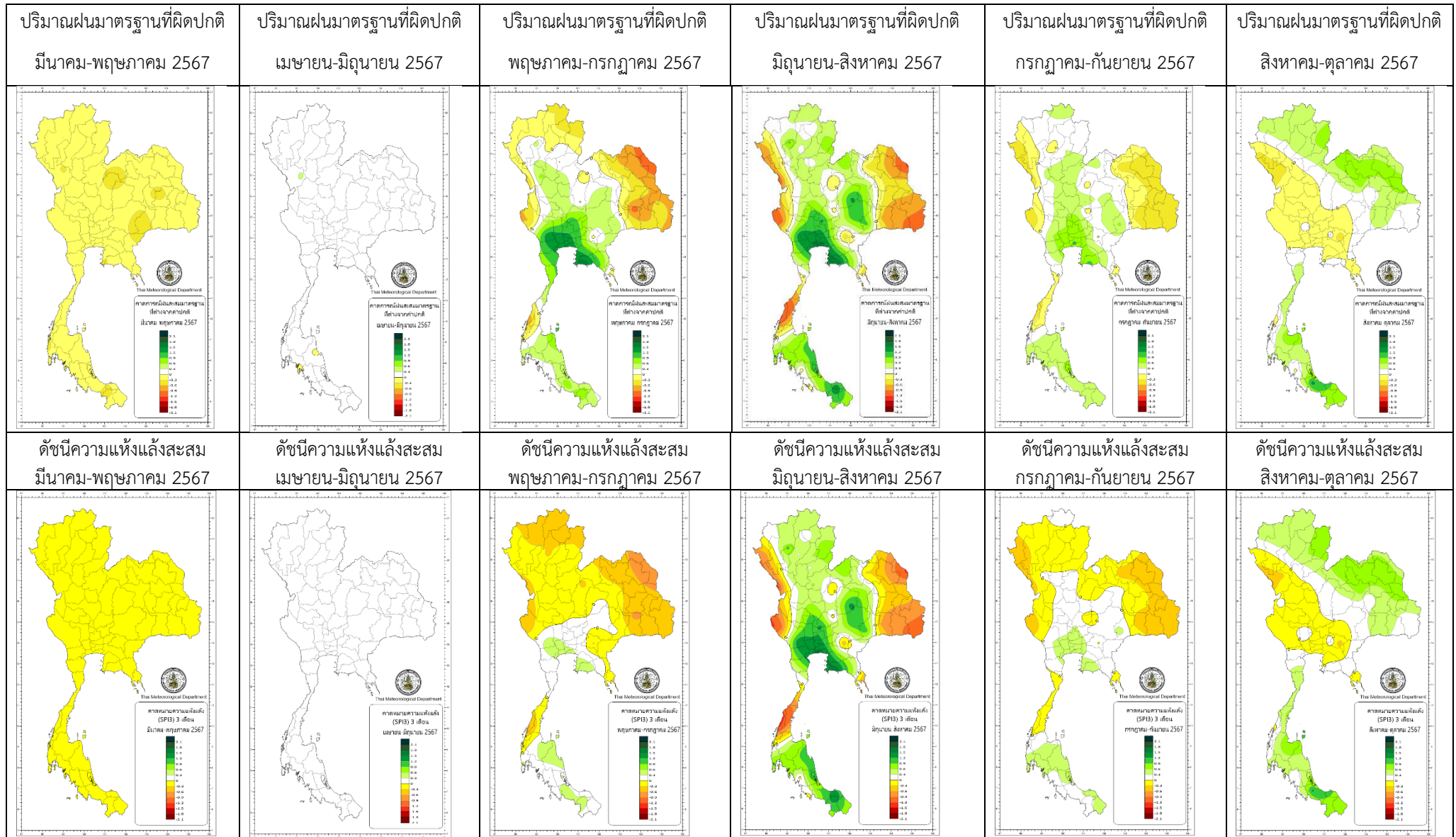
การคาดการณ์ฝนกระทบของปรากฏการณ์เอลนีโญต่อปริมาณฝนสะสมและปริมาณฝนสะสมที่ต่างจากค่าปกติ ราย 3 เดือน  
ในช่วงเดือนมีนาคม-พฤษภาคม ถึงช่วงเดือนสิงหาคมถึงตุลาคม 2567



หมายเหตุ : ปริมาณฝนและปริมาณฝนที่ต่างจากค่าปกติ สะสม 3 เดือน นี้ ได้จากการลดขนาดข้อมูลผลลัพธ์จากการคาดการณ์ภูมิอากาศจากแบบจำลองภูมิอากาศ NMME ภายใต้เงื่อนไขการผันแปรของอุณหภูมิผิวน้ำทะเลบริเวณ Nino 3.4 และ Nino 4 เท่านั้น

การคาดการณ์ฝนกระทบของปรากฏการณ์เอลนีโญต่อปริมาณฝนสะสมและปริมาณฝนสะสมที่ต่างจากค่าปกติ ราย 3 เดือน

ในช่วงเดือนมีนาคม-พฤษภาคม ถึงช่วงเดือนสิงหาคมถึงตุลาคม 2567



หมายเหตุ : ปริมาณฝนที่ต่างจากค่าปกติและความแห้งแล้งจากปริมาณฝนที่ต่างจากค่าปกติ สะสม 3 เดือน นี้ ได้จากการลดขนาดข้อมูลผลลัพธ์จากการคาดการณ์ภูมิอากาศจากแบบจำลองภูมิอากาศ

NMME ภายใต้เงื่อนไขการผันแปรของอุณหภูมิผิวน้ำทะเลบริเวณ Nino 3.4 และ Nino 4 เท่านั้น

## ดัชนีความแห้งแล้งเนื่องจากฝนที่ต่างจากค่าปกติ (Standardized Precipitation Index :SPI) สะสม 3 เดือน

โดยมีเกณฑ์ความรุนแรงดังนี้

ค่าดัชนีความแห้งแล้งเนื่องจากฝนที่ต่างจากค่าปกติ	ระดับความรุนแรง
มากกว่าหรือเท่ากับ 2	ฝนชุกมากที่สุด
1.50 ถึง 1.99	ฝนชุกมาก
1.0 ถึง 1.49	ฝนชุกปานกลาง
-0.99 ถึง 0.99	ฝนใกล้เคียงค่าปกติ
-1.00 ถึง -1.49	ฝนแล้งปานกลาง
-1.50 ถึง -1.99	ฝนแล้งรุนแรง
น้อยกว่าหรือเท่ากับ -2	ฝนแล้งรุนแรงที่สุด

จากการคาดการณ์ปริมาณฝน ปริมาณฝนมาตรฐานที่ผิดปกติ และค่าดัชนีความแห้งแล้งเนื่องจากฝนที่ต่างจากค่าปกติตั้งแต่ช่วงเดือนมีนาคม-พฤษภาคม ถึงช่วงเดือนสิงหาคม-ตุลาคม 2567 พบว่า จะเกิดความแห้งแล้งระดับปานกลางขึ้นบริเวณด้านตะวันออกของภาคตะวันออกเฉียงเหนือ ด้านตะวันตกของภาคเหนือและภาคกลาง และบริเวณตอนบนของภาคใต้ฝั่งตะวันออก ในช่วงเดือนมิถุนายน-สิงหาคม