



(สำเนา)

ประกาศกรมอุตุนิยมวิทยา
เรื่อง ฝนตกหนักถึงหนักมากบริเวณประเทศไทย
และคลื่นลมแรงบริเวณทะเลอันดามัน
ฉบับที่ 12 (72/2569)
(มีผลกระทบต่อเนื่องจนถึงวันที่ 21 พฤษภาคม 2569)

ประเทศไทยตอนบนมีฝนตกหนักบางแห่งบริเวณภาคเหนือ ภาคตะวันออกเฉียงเหนือตอนบน และภาคกลาง โดยมีฝนตกหนักถึงหนักมากบางพื้นที่ในบริเวณภาคใต้ฝั่งตะวันตก และภาคตะวันออกเฉียงเหนือตอนบน ขอให้ประชาชนในบริเวณดังกล่าวระวังอันตรายจากฝนตกหนักถึงหนักมากและฝนที่ตกสะสม ซึ่งอาจทำให้เกิดน้ำท่วมฉับพลันและน้ำป่าไหลหลาก โดยเฉพาะพื้นที่ลาดเชิงเขาใกล้ทางน้ำไหลผ่านและพื้นที่ลุ่มไว้ด้วย ทั้งนี้เนื่องจากมรสุมตะวันตกเฉียงใต้ที่พัดปกคลุมทะเลอันดามัน ประเทศไทย และอ่าวไทย มีกำลังค่อนข้างแรง อีกทั้งควรดูแลสุขภาพในช่วงที่สภาพอากาศเปลี่ยนแปลงไว้ด้วย

สำหรับคลื่นลมบริเวณทะเลอันดามันและอ่าวไทยมีกำลังค่อนข้างแรง โดยทะเลอันดามันตอนบนตั้งแต่จังหวัดภูเก็ตขึ้นมา มีคลื่นสูง 2-3 เมตร บริเวณที่มีฝนฟ้าคะนองคลื่นสูงมากกว่า 3 เมตร ส่วนทะเลอันดามันตอนล่างตั้งแต่จังหวัดกระบี่ลงไป และอ่าวไทยตอนบนมีคลื่นสูงประมาณ 2 เมตร บริเวณที่มีฝนฟ้าคะนองคลื่นสูงมากกว่า 2 เมตร ขอให้ชาวเรือในบริเวณดังกล่าวเดินเรือด้วยความระมัดระวังและหลีกเลี่ยงการเดินเรือในบริเวณที่มีฝนฟ้าคะนอง ส่วนเรือเล็กบริเวณทะเลอันดามันตอนบนควรงดออกจากฝั่งไว้ด้วย

อนึ่งในช่วงวันที่ 19 - 21 พ.ค. 69 ประเทศไทยจะมีฝนเพิ่มขึ้น และมีฝนตกหนักถึงหนักมากบางแห่งส่วนมากทางด้านตะวันตกของประเทศ บริเวณภาคเหนือ ภาคตะวันออกเฉียงเหนือตอนบน ภาคกลาง ภาคตะวันออก และภาคใต้ฝั่งตะวันตก เนื่องจากมรสุมตะวันตกเฉียงใต้กำลังค่อนข้างแรงพัดปกคลุมทะเลอันดามัน ประเทศไทย และอ่าวไทย ประกอบกับมีหย่อมความกดอากาศต่ำปกคลุมบริเวณชายฝั่งประเทศเวียดนามตอนบน

จึงขอให้ประชาชนติดตามประกาศจากกรมอุตุนิยมวิทยา และสามารถติดตามข้อมูลที่เว็บไซต์กรมอุตุนิยมวิทยา <http://www.tmd.go.th> หรือที่ 0-2399-4012-13 และ 1182 ได้ตลอด 24 ชั่วโมง

ประกาศ ณ วันที่ 18 พฤษภาคม พ.ศ. 2569 เวลา 17.00 น.

กรมอุตุนิยมวิทยาจะออกประกาศฉบับต่อไปในวันที่ 19 พฤษภาคม พ.ศ. 2569 เวลา 05.00 น.

(ลงชื่อ) สุกันยาณี ยะวิญชาญ
(นางสาวสุกันยาณี ยะวิญชาญ)
อธิบดีกรมอุตุนิยมวิทยา

สำเนาถูกต้อง

(นายสุรพงษ์ สารปะ)

ผู้อำนวยการกองพยากรณ์อากาศ

นางสาวเอกอนงค์ เคียนทอง

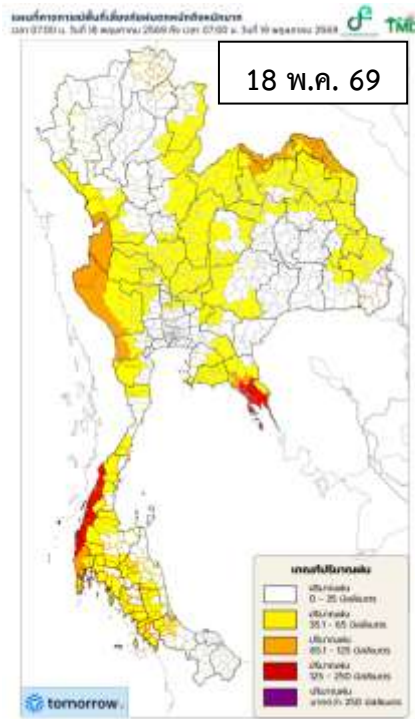
ผู้พยากรณ์อากาศ

กองพยากรณ์อากาศ

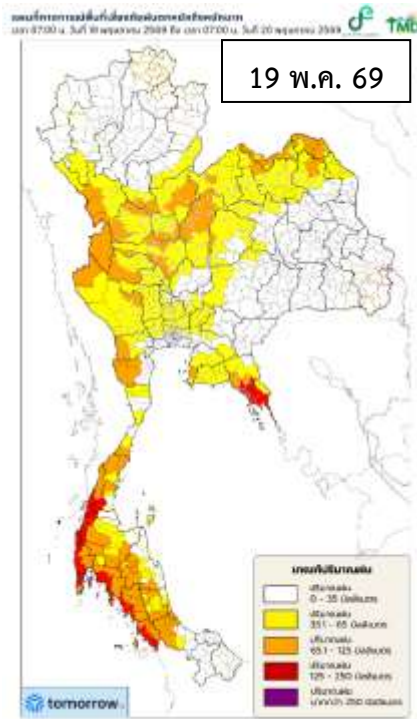
สอบถามสภาพอากาศ โทร 1111 โทร 1182

โทรสาร 0-2399-4012, <https://www.tmd.go.th>

<https://www.metalarm.tmd.go.th/service>

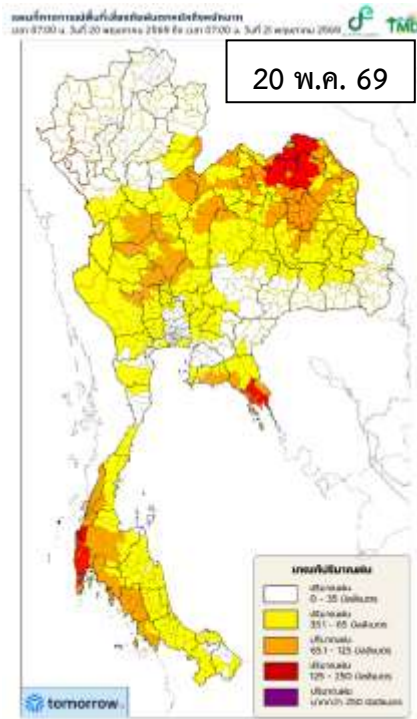


วันที่		จังหวัดที่คาดว่าจะได้รับผลกระทบจากฝนตกหนักมาก	
18 พฤษภาคม 2569	ภาคตะวันออก:	จังหวัดจันทบุรี และตราด	
	ภาคใต้:	จังหวัดระนอง และพังงา	
วันที่		จังหวัดที่คาดว่าจะได้รับผลกระทบจากฝนตกหนัก	
18 พฤษภาคม 2569	ภาคเหนือ:	จังหวัดน่าน แพร่ อุตรดิตถ์ ตาก กำแพงเพชร พิจิตร พิษณุโลก และเพชรบูรณ์	
	ภาคตะวันออกเฉียงเหนือ:	จังหวัดเลย หนองคาย บึงกาฬ หนองบัวลำภู อุดรธานี สกลนคร นครพนม ชัยภูมิ ขอนแก่น กาฬสินธุ์ มุกดาหาร ยโสธร อำนาจเจริญ นครราชสีมา ศรีสะเกษ และอุบลราชธานี	
	ภาคกลาง:	จังหวัดกาญจนบุรี นครสวรรค์ อุทัยธานี ชัยนาท สิงห์บุรี อ่างทอง ลพบุรี สระบุรี พระนครศรีอยุธยา สุพรรณบุรี และราชบุรี	
	ภาคตะวันออก:	จังหวัดนครนายก ปราจีนบุรี ฉะเชิงเทรา ชลบุรี และระยอง	
	ภาคใต้:	จังหวัดเพชรบุรี ประจวบคีรีขันธ์ ชุมพร สุราษฎร์ธานี นครศรีธรรมราช พัทลุง สงขลา ภูเก็ต กระบี่ ตรัง และสตูล	



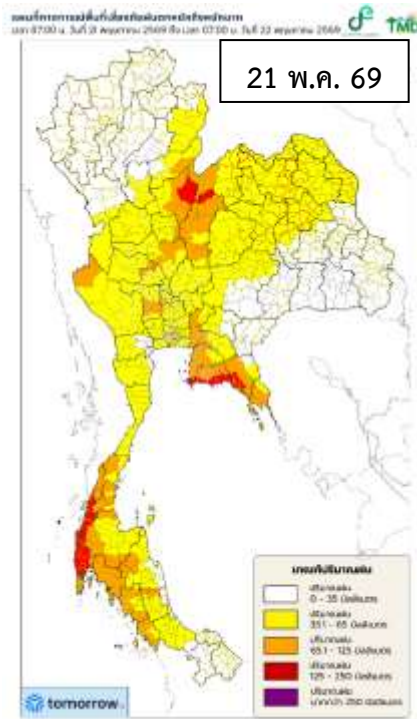
วันที่		จังหวัดที่คาดว่าจะได้รับผลกระทบจากฝนตกหนักมาก
19 พฤษภาคม 2569	ภาคตะวันออก:	จังหวัดจันทบุรี และตราด
	ภาคใต้:	จังหวัดระนอง พังงา ภูเก็ต กระบี่ ตรัง และสตูล

วันที่		จังหวัดที่คาดว่าจะได้รับผลกระทบจากฝนตกหนัก
19 พฤษภาคม 2569	ภาคเหนือ:	จังหวัดเชียงใหม่ ตาก สุโขทัย อุตรดิตถ์ กำแพงเพชร พิจิตร พิษณุโลก และเพชรบูรณ์
	ภาคตะวันออกเฉียงเหนือ:	จังหวัดเลย หนองบัวลำภู อุดรธานี หนองคาย บึงกาฬ สกลนคร นครพนม ขอนแก่น กาฬสินธุ์ ชัยภูมิ และนครราชสีมา
	ภาคกลาง:	จังหวัดนครสวรรค์ อุทัยธานี ชัยนาท ลพบุรี สระบุรี สิงห์บุรี อ่างทอง พระนครศรีอยุธยา สุพรรณบุรี นครปฐม กาญจนบุรี และราชบุรี รวมทั้งกรุงเทพมหานครและปริมณฑล
	ภาคตะวันออก:	จังหวัดนครนายก ปราจีนบุรี ฉะเชิงเทรา ชลบุรี และระยอง
	ภาคใต้:	จังหวัดเพชรบุรี ประจวบคีรีขันธ์ ชุมพร สุราษฎร์ธานี นครศรีธรรมราช พัทลุง และสงขลา



วันที่	
วันที่	จังหวัดที่คาดว่าจะได้รับผลกระทบจากฝนตกหนักมาก
20 พฤษภาคม 2569	<p>ภาคตะวันออกเฉียงเหนือ: จังหวัดหนองคาย บึงกาฬ อุดรธานี และสกลนคร</p> <p>ภาคตะวันออก: จังหวัดจันทบุรี และตราด</p> <p>ภาคใต้: จังหวัดพังงา และภูเก็ต</p>

วันที่	
วันที่	จังหวัดที่คาดว่าจะได้รับผลกระทบจากฝนตกหนัก
20 พฤษภาคม 2569	<p>ภาคเหนือ: จังหวัดตาก สุโขทัย น่าน อุตรดิตถ์ กำแพงเพชร พิจิตร พิษณุโลก และเพชรบูรณ์</p> <p>ภาคตะวันออกเฉียงเหนือ: จังหวัดเลย หนองบัวลำภู นครพนม มุกดาหาร ชัยภูมิ ขอนแก่น กาฬสินธุ์ มหาสารคาม ร้อยเอ็ด ยโสธร อำนาจเจริญ นครราชสีมา บุรีรัมย์ สุรินทร์ ศรีสะเกษ และอุบลราชธานี</p> <p>ภาคกลาง: จังหวัดนครสวรรค์ อุทัยธานี ชัยนาท ลพบุรี สระบุรี สิงห์บุรี อ่างทอง พระนครศรีอยุธยา สุพรรณบุรี นครปฐม สมุทรสาคร กาญจนบุรี และราชบุรี รวมทั้งกรุงเทพมหานครและปริมณฑล</p> <p>ภาคตะวันออก: จังหวัดนครนายก ปราจีนบุรี สระแก้ว ฉะเชิงเทรา ชลบุรี และระยอง</p> <p>ภาคใต้: จังหวัดเพชรบุรี ประจวบคีรีขันธ์ ชุมพร สุราษฎร์ธานี นครศรีธรรมราช พัทลุง สงขลา ปัตตานี ยะลา นราธิวาส ระนอง กระบี่ ตรัง และสตูล</p>



วันที่		จังหวัดที่คาดว่าจะได้รับผลกระทบจากฝนตกหนักมาก
21 พฤษภาคม 2569	<p>ภาคเหนือ: จังหวัดพิษณุโลก และเพชรบูรณ์</p> <p>ภาคตะวันออกเฉียงเหนือ: จังหวัดชลบุรี ระยอง และจันทบุรี</p> <p>ภาคใต้: จังหวัดระนอง และพังงา</p>	

วันที่		จังหวัดที่คาดว่าจะได้รับผลกระทบจากฝนตกหนัก
21 พฤษภาคม 2569	<p>ภาคเหนือ: จังหวัดตาก สุโขทัย น่าน อุตรดิตถ์ กำแพงเพชร และพิจิตร</p> <p>ภาคตะวันออกเฉียงเหนือ: จังหวัดเลย หนองบัวลำภู อุดรธานี หนองคาย บึงกาฬ สกลนคร นครพนม ชัยภูมิ นครราชสีมา ขอนแก่น กาฬสินธุ์ มหาสารคาม และร้อยเอ็ด</p> <p>ภาคกลาง: จังหวัดนครสวรรค์ อุทัยธานี ชัยนาท ลพบุรี สระบุรี สิงห์บุรี อ่างทอง พระนครศรีอยุธยา สุพรรณบุรี นครปฐม สมุทรสาคร กาญจนบุรี และราชบุรี รวมทั้งกรุงเทพมหานครและปริมณฑล</p> <p>ภาคตะวันออก: จังหวัดนครนายก ปราจีนบุรี ฉะเชิงเทรา และตราด</p> <p>ภาคใต้: จังหวัดเพชรบุรี ประจวบคีรีขันธ์ ชุมพร สุราษฎร์ธานี นครศรีธรรมราช พัทลุง สงขลา ภูเก็ต กระบี่ ตรัง และสตูล</p>	