



(สำเนา)

**ประกาศกรมอุตุนิยมวิทยา**  
**เรื่อง ฝนตกหนักถึงหนักมากบริเวณประเทศไทย**  
**และคลื่นลมแรงบริเวณทะเลอันดามัน**  
**ฉบับที่ 5 (83/2569)**  
**(มีผลกระทบในช่วงวันที่ 29 พฤษภาคม – 1 มิถุนายน 2569)**

ในช่วงวันที่ 29 พ.ค. – 1 มิ.ย. 69 ประเทศไทยมีฝนเพิ่มขึ้น และมีฝนตกหนักหลายพื้นที่ โดยมีฝนตกหนักมากบางแห่ง ในบริเวณภาคใต้ ภาคตะวันออก และด้านตะวันตกของภาคเหนือ และภาคกลาง ทั้งนี้เนื่องจากมรสุมตะวันตกเฉียงใต้ที่พัดปกคลุม ทะเลอันดามัน ประเทศไทย และอ่าวไทยมีกำลังค่อนข้างแรง ประกอบกับร่องมรสุมพาดผ่านประเทศไทยตอนบน ขอให้ประชาชน บริเวณประเทศไทยเตรียมพร้อมระวังอันตรายจากฝนตกหนักถึงหนักมากและฝนที่ตกสะสม ซึ่งอาจทำให้เกิดน้ำท่วมฉับพลัน และน้ำป่าไหลหลาก โดยเฉพาะพื้นที่เสี่ยงใกล้ทางน้ำไหลผ่านและพื้นที่ลุ่มไว้ด้วย

สำหรับคลื่นลมบริเวณทะเลอันดามันตอนบน ตั้งแต่จังหวัดภูเก็ตขึ้นมามีกำลังค่อนข้างแรง โดยมีคลื่นสูง 2 - 3 เมตร บริเวณที่มีฝนฟ้าคะนองคลื่นสูงมากกว่า 3 เมตร ส่วนทะเลอันดามันตอนล่าง ตั้งแต่จังหวัดกระบี่ลงไป และอ่าวไทยตอนบนมีคลื่นสูง ประมาณ 2 เมตร บริเวณที่มีฝนฟ้าคะนองคลื่นสูงมากกว่า 2 เมตร ขอให้ชาวเรือในบริเวณดังกล่าวเดินเรือด้วยความระมัดระวังและ หลีกเลี่ยงการเดินเรือในบริเวณที่มีฝนฟ้าคะนอง ส่วนเรือเล็กบริเวณทะเลอันดามันตอนบนควรออกจากฝั่งในช่วงวันดังกล่าวไว้ด้วย

จึงขอให้ประชาชนติดตามประกาศจากกรมอุตุนิยมวิทยา และสามารถติดตามข้อมูลที่เว็บไซต์กรมอุตุนิยมวิทยา <http://www.tmd.go.th> หรือที่ 0-2399-4012-13 และ 1182 ได้ตลอด 24 ชั่วโมง

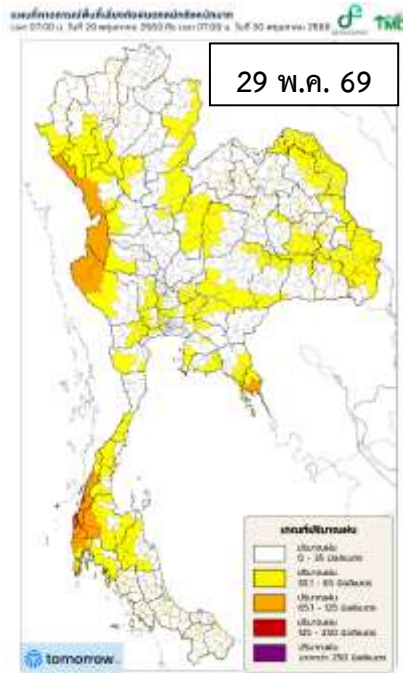
ประกาศ ณ วันที่ 29 พฤษภาคม พ.ศ. 2569 เวลา 05.00 น.  
กรมอุตุนิยมวิทยาจะออกประกาศฉบับต่อไปในวันที่ 29 พฤษภาคม พ.ศ. 2569 เวลา 17.00 น.

(ลงชื่อ) สุกันยาณี ยะวิญชาญ  
(นางสาวสุกันยาณี ยะวิญชาญ)  
อธิบดีกรมอุตุนิยมวิทยา

สำเนาถูกต้อง

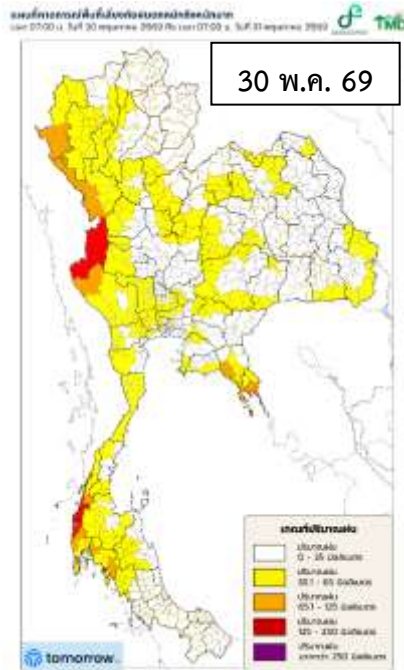
(นายสุรพงษ์ สารปะ)

ผู้อำนวยการกองพยากรณ์อากาศ



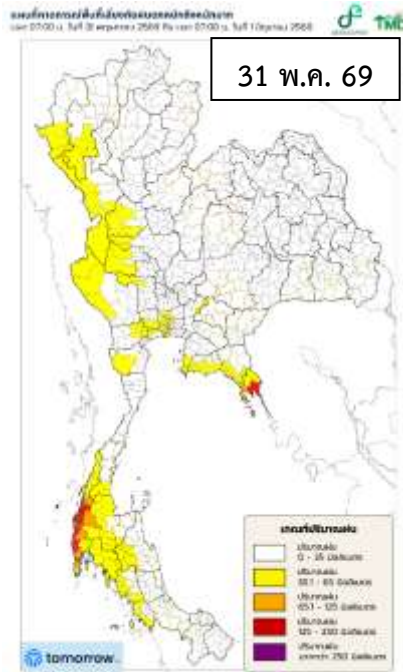
จังหวัดที่คาดว่าจะได้รับผลกระทบจากฝนตกหนักมาก	
วันที่	จังหวัดที่คาดว่าจะได้รับผลกระทบจากฝนตกหนักมาก
29 พฤษภาคม 2569	ภาคใต้: จังหวัดระนอง และพังงา

จังหวัดที่คาดว่าจะได้รับผลกระทบจากฝนตกหนัก	
วันที่	จังหวัดที่คาดว่าจะได้รับผลกระทบจากฝนตกหนัก
29 พฤษภาคม 2569	<p><b>ภาคเหนือ:</b> จังหวัดแม่ฮ่องสอน เชียงใหม่ ลำพูน ลำปาง น่าน อุตรดิตถ์ สุโขทัย กำแพงเพชร พิจิตร พิษณุโลก เพชรบูรณ์ และตาก</p> <p><b>ภาคตะวันออกเฉียงเหนือ:</b> จังหวัดหนองคาย บึงกาฬ สกลนคร นครพนม ชัยภูมิ มุกดาหาร มหาสารคาม ร้อยเอ็ด ยโสธร อำนาจเจริญ นครราชสีมา บุรีรัมย์ สุรินทร์ ศรีสะเกษ และอุบลราชธานี</p> <p><b>ภาคกลาง:</b> จังหวัดกาญจนบุรี อุทัยธานี สระบุรี พระนครศรีอยุธยา สุพรรณบุรี ราชบุรี นครปฐม และสมุทรสาคร รวมทั้งกรุงเทพมหานครและปริมณฑล</p> <p><b>ภาคตะวันออก:</b> จังหวัดนครนายก ฉะเชิงเทรา ชลบุรี ระยอง จันทบุรี และตราด</p> <p><b>ภาคใต้:</b> จังหวัดเพชรบุรี ประจวบคีรีขันธ์ ชุมพร สุราษฎร์ธานี นครศรีธรรมราช ภูเก็ต และกระบี่</p>



จังหวัดที่คาดว่าจะได้รับผลกระทบจากฝนตกหนักมาก	
วันที่	จังหวัดที่คาดว่าจะได้รับผลกระทบจากฝนตกหนักมาก
30 พฤษภาคม 2569	ภาคเหนือ: จังหวัดตาก ภาคกลาง: จังหวัดกาญจนบุรี ภาคใต้: จังหวัดระนอง และพังงา

จังหวัดที่คาดว่าจะได้รับผลกระทบจากฝนตกหนัก	
วันที่	จังหวัดที่คาดว่าจะได้รับผลกระทบจากฝนตกหนัก
30 พฤษภาคม 2569	ภาคเหนือ: จังหวัดแม่ฮ่องสอน เชียงใหม่ ลำพูน ลำปาง อุตรดิตถ์ สุโขทัย กำแพงเพชร พิชณุโลก พิษณุโลก และเพชรบูรณ์ ภาคตะวันออกเฉียงเหนือ: จังหวัดเลย หนองคาย บึงกาฬ หนองบัวลำภู อุดรธานี ชัยภูมิ ขอนแก่น อำนาจเจริญ นครราชสีมา บุรีรัมย์ และอุบลราชธานี ภาคกลาง: จังหวัดนครสวรรค์ อุทัยธานี สระบุรี พระนครศรีอยุธยา สุพรรณบุรี ราชบุรี และสมุทรสาคร รวมทั้งกรุงเทพมหานครและปริมณฑล ภาคตะวันออก: จังหวัดนครนายก ปราจีนบุรี ฉะเชิงเทรา ชลบุรี ระยอง จันทบุรี และตราด ภาคใต้: จังหวัดเพชรบุรี ประจวบคีรีขันธ์ ชุมพร สุราษฎร์ธานี นครศรีธรรมราช ภูเก็ต กระบี่ และตรัง



31 พฤษภาคม 2569	
วันที่	จังหวัดที่คาดว่าจะได้รับผลกระทบจากฝนตกหนักมาก
31 พฤษภาคม 2569	ภาคตะวันออก: จังหวัดตราด ภาคใต้: จังหวัดระนอง และพังงา

31 พฤษภาคม 2569	
วันที่	จังหวัดที่คาดว่าจะได้รับผลกระทบจากฝนตกหนัก
31 พฤษภาคม 2569	ภาคเหนือ: จังหวัดแม่ฮ่องสอน เชียงใหม่ ตาก และกำแพงเพชร ภาคกลาง: จังหวัดนครสวรรค์ อุทัยธานี สุพรรณบุรี กาญจนบุรี ราชบุรี นครปฐม และสมุทรสาคร รวมทั้งกรุงเทพมหานครและปริมณฑล ภาคตะวันออก: จังหวัดนครนายก ชลบุรี ระยอง และจันทบุรี ภาคใต้: จังหวัดเพชรบุรี ชุมพร สุราษฎร์ธานี นครศรีธรรมราช ภูเก็ต กระบี่ และตรัง



1 มิ.ย. 69	
วันที่	จังหวัดที่คาดว่าจะได้รับผลกระทบจากฝนตกหนักมาก
1 มิถุนายน 2569	ภาคใต้: จังหวัดระนอง และพังงา

1 มิ.ย. 69	
วันที่	จังหวัดที่คาดว่าจะได้รับผลกระทบจากฝนตกหนัก
1 มิถุนายน 2569	ภาคเหนือ: จังหวัดตาก กำแพงเพชร และเพชรบูรณ์ ภาคกลาง: จังหวัดนครสวรรค์ อุทัยธานี กาญจนบุรี และราชบุรี ภาคตะวันออก: จังหวัดชลบุรี ระยอง จันทบุรี และตราด ภาคใต้: จังหวัดเพชรบุรี ประจวบคีรีขันธ์ ชุมพร สุราษฎร์ธานี ภูเก็ต กระบี่ และตรัง