



(สำเนา)

**ประกาศกรมอุตุนิยมวิทยา**  
**เรื่อง ฝนตกหนักถึงหนักมากบริเวณประเทศไทย**  
**และคลื่นลมแรงบริเวณทะเลอันดามัน**  
**ฉบับที่ 8 (86/2569)**  
**(มีผลกระทบจนถึงวันที่ 1 มิถุนายน 2569)**

ประเทศไทยมีฝนตกต่อเนื่อง และมีฝนตกหนักบางแห่ง โดยมีฝนตกหนักมากบางพื้นที่ บริเวณภาคใต้ ภาคตะวันออก และด้านตะวันตกของภาคเหนือ ทั้งนี้เนื่องจากมรสุมตะวันตกเฉียงใต้ที่พัดปกคลุมทะเลอันดามัน ภาคใต้ และอ่าวไทยมีกำลังค่อนข้างแรง ประกอบกับร่องมรสุมพาดผ่านประเทศไทยตอนบน ขอให้ประชาชนบริเวณประเทศไทยเตรียมพร้อมระวังอันตรายจากฝนตกหนักถึงหนักมาก และฝนที่ตกสะสมซึ่งอาจทำให้เกิดน้ำท่วมฉับพลันและน้ำป่าไหลหลาก โดยเฉพาะพื้นที่เสี่ยงใกล้ทางน้ำไหลผ่าน และพื้นที่ลุ่มไว้ด้วย

สำหรับคลื่นลมบริเวณทะเลอันดามันตอนบน ตั้งแต่จังหวัดภูเก็ตขึ้นมามีกำลังค่อนข้างแรง โดยมีคลื่นสูง 2-3 เมตร บริเวณที่มีฝนฟ้าคะนองคลื่นสูงมากกว่า 3 เมตร ส่วนทะเลอันดามันตอนล่าง ตั้งแต่จังหวัดกระบี่ลงไป และอ่าวไทยตอนบนมีคลื่นสูงประมาณ 2 เมตร บริเวณที่มีฝนฟ้าคะนองคลื่นสูงมากกว่า 2 เมตร ขอให้ชาวเรือในบริเวณดังกล่าวเดินเรือด้วยความระมัดระวังและหลีกเลี่ยงการเดินเรือในบริเวณที่มีฝนฟ้าคะนอง ส่วนเรือเล็กบริเวณทะเลอันดามันตอนบนควรรงออกจากฝั่งในช่วงวันดังกล่าวไว้ด้วย

จึงขอให้ประชาชนติดตามประกาศจากกรมอุตุนิยมวิทยา และสามารถติดตามข้อมูลที่เว็บไซต์กรมอุตุนิยมวิทยา <http://www.tmd.go.th> หรือที่ 0-2399-4012-13 และ 1182 ได้ตลอด 24 ชั่วโมง

ประกาศ ณ วันที่ 30 พฤษภาคม พ.ศ. 2569 เวลา 17.00 น.

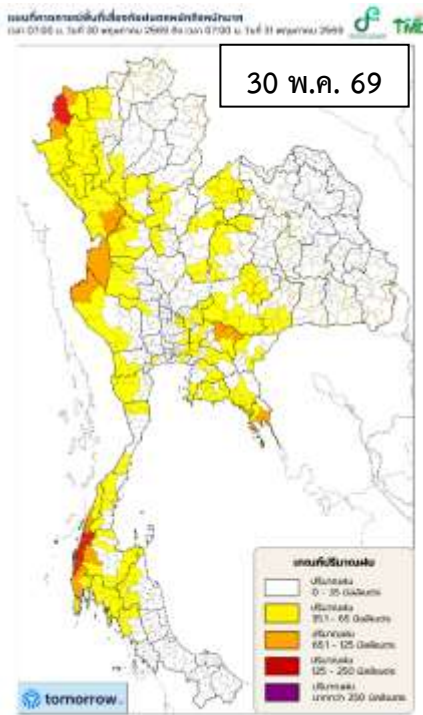
กรมอุตุนิยมวิทยาจะออกประกาศฉบับต่อไปในวันที่ 31 พฤษภาคม พ.ศ. 2569 เวลา 05.00 น.

(ลงชื่อ) สุกันยาณี ยะวิญชาญ  
(นางสาวสุกันยาณี ยะวิญชาญ)  
อธิบดีกรมอุตุนิยมวิทยา

สำเนาถูกต้อง

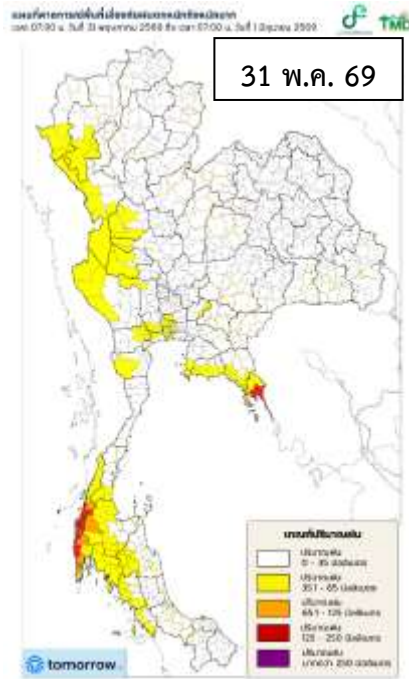
(นายสุรพงษ์ สารปะ)

ผู้อำนวยการกองพยากรณ์อากาศ



วันที่		จังหวัดที่คาดว่าจะได้รับผลกระทบจากฝนตกหนักมาก
30 พฤษภาคม 2569	ภาคเหนือ:	จังหวัดแม่ฮ่องสอน
	ภาคใต้:	จังหวัดระนอง และพังงา

วันที่		จังหวัดที่คาดว่าจะได้รับผลกระทบจากฝนตกหนัก
30 พฤษภาคม 2569	ภาคเหนือ:	จังหวัดเชียงใหม่ ลำพูน ลำปาง อุตรดิตถ์ สุโขทัย ตาก กำแพงเพชร พิจิตร และเพชรบูรณ์
	ภาคตะวันออกเฉียงเหนือ:	จังหวัดเลย หนองบัวลำภู ชัยภูมิ ขอนแก่น นครราชสีมา และบุรีรัมย์
	ภาคกลาง:	จังหวัดนครสวรรค์ อุทัยธานี สระบุรี พระนครศรีอยุธยา สุพรรณบุรี กาญจนบุรี ราชบุรี และสมุทรสาคร รวมทั้งกรุงเทพมหานครและปริมณฑล
	ภาคตะวันออก:	จังหวัดนครนายก ปราจีนบุรี สระแก้ว ฉะเชิงเทรา ชลบุรี ระยอง จันทบุรี และตราด
	ภาคใต้:	จังหวัดเพชรบุรี ประจวบคีรีขันธ์ ชุมพร สุราษฎร์ธานี นครศรีธรรมราช ภูเก็ต กระบี่ และตรัง



วันที่		จังหวัดที่คาดว่าจะได้รับผลกระทบจากฝนตกหนักมาก	
31 พฤษภาคม 2569	ภาคตะวันออก:	จังหวัดตราด	
	ภาคใต้:	จังหวัดระนอง และพังงา	

วันที่		จังหวัดที่คาดว่าจะได้รับผลกระทบจากฝนตกหนัก	
31 พฤษภาคม 2569	ภาคเหนือ:	จังหวัดแม่ฮ่องสอน เชียงใหม่ ตาก และกำแพงเพชร	
	ภาคกลาง:	จังหวัดนครสวรรค์ อุทัยธานี สุพรรณบุรี กาญจนบุรี ราชบุรี นครปฐม และสมุทรสาคร รวมทั้งกรุงเทพมหานครและปริมณฑล	
	ภาคตะวันออก:	จังหวัดนครนายก ชลบุรี ระยอง และจันทบุรี	
	ภาคใต้:	จังหวัดเพชรบุรี ชุมพร สุราษฎร์ธานี นครศรีธรรมราช ภูเก็ต กระบี่ และตรัง	



วันที่	
วันที่	จังหวัดที่คาดว่าจะได้รับผลกระทบจากฝนตกหนักมาก
1 มิถุนายน 2569	ภาคใต้: จังหวัดระนอง และพังงา

วันที่	
วันที่	จังหวัดที่คาดว่าจะได้รับผลกระทบจากฝนตกหนัก
1 มิถุนายน 2569	ภาคเหนือ: จังหวัดตาก กำแพงเพชร และเพชรบูรณ์ ภาคกลาง: จังหวัดนครสวรรค์ อุทัยธานี กาญจนบุรี และราชบุรี ภาคตะวันออก: จังหวัดชลบุรี ระยอง จันทบุรี และตราด ภาคใต้: จังหวัดเพชรบุรี ประจวบคีรีขันธ์ ชุมพร สุราษฎร์ธานี ภูเก็ต กระบี่ และตรัง