



(สำเนา)

ประกาศกรมอุตุนิยมวิทยา
เรื่อง พายุฤดูร้อนบริเวณประเทศไทยตอนบน
(มีผลกระทบตั้งแต่วันที่ 16-20 เมษายน 2569)
ฉบับที่ 5 (24/2569)

ประเทศไทยตอนบนจะมีพายุฤดูร้อนเกิดขึ้น โดยมีลักษณะของพายุฝนฟ้าคะนอง ลมกระโชกแรง และลูกเห็บตกบางแห่ง รวมถึงอาจมีฟ้าผ่าเกิดขึ้นได้บางพื้นที่ โดยจะเริ่มจากภาคตะวันออกเฉียงเหนือและภาคตะวันออกก่อน จากนั้นภาคกลาง รวมทั้งกรุงเทพมหานครและปริมณฑล และภาคเหนือ จะได้รับผลกระทบในระยะต่อไป เนื่องจากบริเวณความกดอากาศสูงหรือมวลอากาศเย็นจากประเทศจีนจะแผ่ลงมาปกคลุมทะเลจีนใต้ ส่งผลให้ลมใต้และลมตะวันออกเฉียงใต้ที่พัดปกคลุมภาคตะวันออกเฉียงเหนือตอนล่าง และภาคตะวันออกมีกำลังแรงขึ้น ในขณะที่ประเทศไทยตอนบนมีอากาศร้อนถึงร้อนจัด

ขอให้ประชาชนในบริเวณดังกล่าวระวังอันตรายจากพายุฤดูร้อน โดยหลีกเลี่ยงการอยู่ในที่โล่งแจ้ง ใต้ต้นไม้ใหญ่ สิ่งปลูกสร้าง และป้ายโฆษณาที่ไม่แข็งแรง สำหรับเกษตรกรควรเสริมความแข็งแรงให้ไม้ผล และเตรียมการป้องกันความเสียหายที่อาจเกิดขึ้นกับผลผลิตทางการเกษตรและสัตว์เลี้ยง รวมทั้งดูแลรักษาสุขภาพในช่วงที่สภาพอากาศเปลี่ยนแปลงไว้ด้วย

จึงขอให้ประชาชนติดตามประกาศจากกรมอุตุนิยมวิทยา และสามารถติดตามข้อมูลที่เว็บไซต์กรมอุตุนิยมวิทยา <http://www.tmd.go.th> หรือที่ 0-2399-4012-13 และ 1182 ได้ตลอด 24 ชั่วโมง

ประกาศ ณ วันที่ 16 เมษายน พ.ศ. 2569 เวลา 17.00 น.

กรมอุตุนิยมวิทยาจะออกประกาศฉบับต่อไปในวันที่ 17 เมษายน พ.ศ. 2569 เวลา 05.00 น.

(ลงชื่อ) สุกัญยาณี ยะวิญชาญ
(นางสาวสุกัญยาณี ยะวิญชาญ)
อธิบดีกรมอุตุนิยมวิทยา

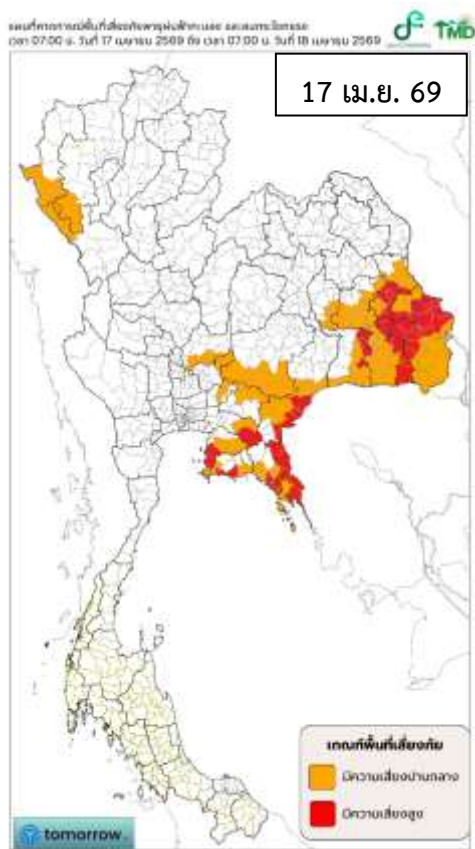
สำเนาถูกต้อง

(นายสุรพงษ์ สารปะ)

ผู้อำนวยการกองพยากรณ์อากาศ

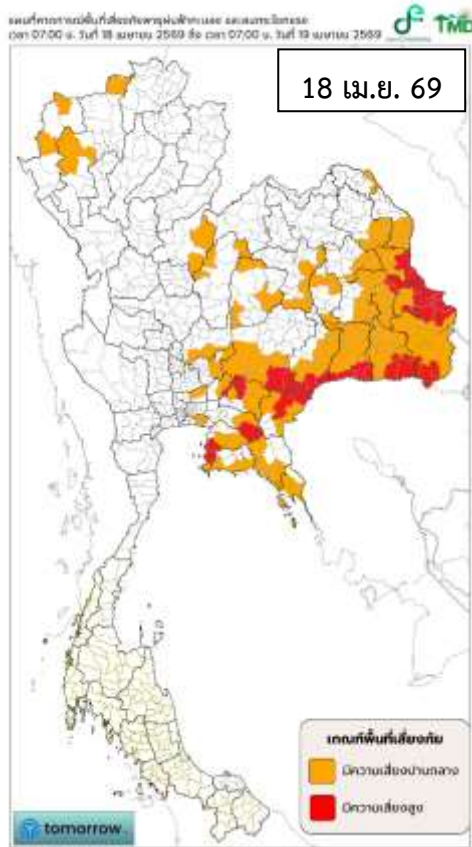


มีความเสี่ยงปานกลาง	
วันที่	จังหวัดที่คาดว่าจะได้รับผลกระทบจากฝนฟ้าคะนองและลมกระโชกแรง
16 เมษายน 2569	ภาคตะวันออกเฉียงเหนือ: จังหวัดมุกดาหาร อำนาจเจริญ ยโสธร นครราชสีมา บุรีรัมย์ สุรินทร์ ศรีสะเกษ และอุบลราชธานี ภาคตะวันออก: จังหวัดปราจีนบุรี สระแก้ว ระยอง จันทบุรี และตราด



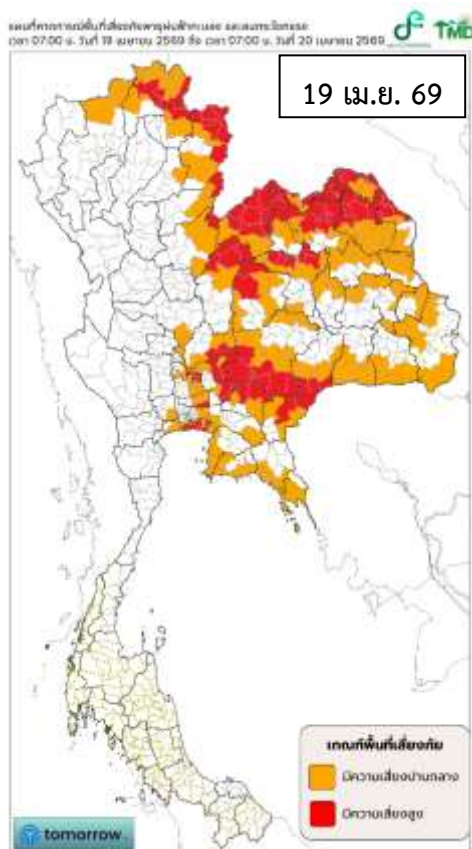
มีความเสี่ยงสูง	
วันที่	จังหวัดที่คาดว่าจะได้รับผลกระทบจากฝนฟ้าคะนองและลมกระโชกแรง
17 เมษายน 2569	ภาคตะวันออกเฉียงเหนือ: จังหวัดยโสธร อำนาจเจริญ สุรินทร์ ศรีสะเกษ และอุบลราชธานี ภาคตะวันออก: จังหวัดสระแก้ว ฉะเชิงเทรา ชลบุรี ระยอง จันทบุรี และตราด

มีความเสี่ยงปานกลาง	
วันที่	จังหวัดที่คาดว่าจะได้รับผลกระทบจากฝนฟ้าคะนองและลมกระโชกแรง
17 เมษายน 2569	ภาคเหนือ: จังหวัดแม่ฮ่องสอน เชียงใหม่ และตาก ภาคตะวันออกเฉียงเหนือ: จังหวัดมุกดาหาร มหาสารคาม ร้อยเอ็ด นครราชสีมา และบุรีรัมย์ ภาคตะวันออก: จังหวัดนครนายก และปราจีนบุรี ภาคกลาง: จังหวัดลพบุรี และสระบุรี รวมทั้งกรุงเทพมหานครและปริมณฑล



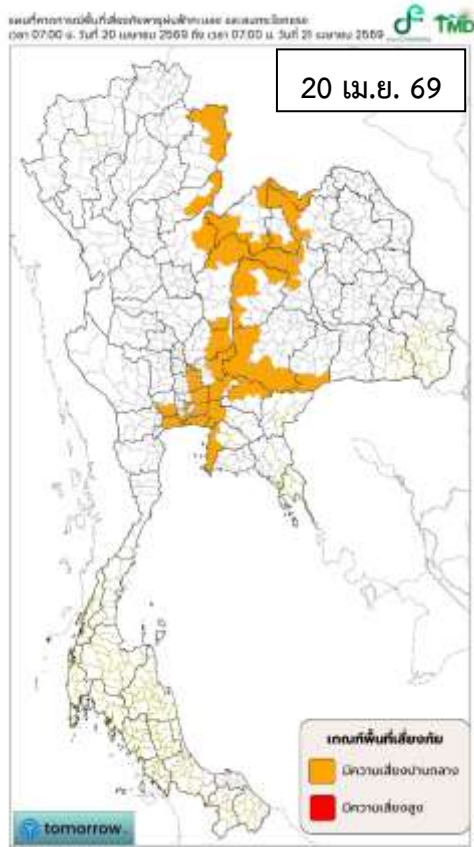
มีความเสี่ยงสูง	
วันที่	จังหวัดที่คาดว่าจะได้รับผลกระทบจากฝนฟ้าคะนองและลมกระโชกแรง
18 เมษายน 2569	<p>ภาคตะวันออกเฉียงเหนือ: จังหวัดมุกดาหาร ยโสธร อำนาจเจริญ นครราชสีมา บุรีรัมย์ สุรินทร์ ศรีสะเกษ และอุบลราชธานี</p> <p>ภาคตะวันออก: จังหวัดนครนายก ปราจีนบุรี สระแก้ว ฉะเชิงเทรา และชลบุรี</p>

มีความเสี่ยงปานกลาง	
วันที่	จังหวัดที่คาดว่าจะได้รับผลกระทบจากฝนฟ้าคะนองและลมกระโชกแรง
18 เมษายน 2569	<p>ภาคเหนือ: จังหวัดแม่ฮ่องสอน เชียงใหม่ พิชณุโลก และเพชรบูรณ์</p> <p>ภาคตะวันออกเฉียงเหนือ: จังหวัดบึงกาฬ สกลนคร นครพนม ชัยภูมิ ขอนแก่น กาฬสินธุ์ มหาสารคาม และร้อยเอ็ด</p> <p>ภาคกลาง: จังหวัดลพบุรี และสระบุรี รวมทั้งกรุงเทพมหานครและปริมณฑล</p> <p>ภาคตะวันออก: จังหวัดระยอง จันทบุรี และตราด</p>



มีความเสี่ยงสูง	
วันที่	จังหวัดที่คาดว่าจะได้รับผลกระทบจากฝนฟ้าคะนองและลมกระโชกแรง
19 เมษายน 2569	<p>ภาคเหนือ: จังหวัดเชียงราย พะเยา น่าน อุตรดิตถ์ พิษณุโลก และเพชรบูรณ์</p> <p>ภาคตะวันออกเฉียงเหนือ: จังหวัดเลย หนองคาย บึงกาฬ หนองบัวลำภู อุดรธานี สกลนคร นครพนม ชัยภูมิ ขอนแก่น นครราชสีมา และบุรีรัมย์</p> <p>ภาคกลาง: จังหวัดลพบุรี สระบุรี และพระนครศรีอยุธยา รวมทั้งกรุงเทพมหานครและปริมณฑล</p> <p>ภาคตะวันออก: จังหวัดนครนายก ปราจีนบุรี และสระแก้ว</p>

มีความเสี่ยงปานกลาง	
วันที่	จังหวัดที่คาดว่าจะได้รับผลกระทบจากฝนฟ้าคะนองและลมกระโชกแรง
19 เมษายน 2569	<p>ภาคเหนือ: จังหวัดเชียงใหม่ และแพร่</p> <p>ภาคตะวันออกเฉียงเหนือ: จังหวัดกาฬสินธุ์ มุกดาหาร มหาสารคาม ร้อยเอ็ด ยโสธร อำนาจเจริญ สุรินทร์ ศรีสะเกษ และอุบลราชธานี</p> <p>ภาคกลาง: จังหวัดนครสวรรค์ สิงห์บุรี อ่างทอง นครปฐม และสมุทรสาคร</p> <p>ภาคตะวันออก: จังหวัดฉะเชิงเทรา ชลบุรี ระยอง จันทบุรี และตราด</p>



มีความเสี่ยงปานกลาง	
วันที่	จังหวัดที่คาดว่าจะได้รับผลกระทบจากฝนฟ้าคะนองและลมกระโชกแรง
20 เมษายน 2569	<p>ภาคเหนือ: จังหวัดน่าน อุตรดิตถ์ พิษณุโลก และเพชรบูรณ์</p> <p>ภาคตะวันออกเฉียงเหนือ: จังหวัดเลย หนองคาย บึงกาฬ หนองบัวลำภู อุดรธานี ขอนแก่น ชัยภูมิ นครราชสีมา บุรีรัมย์ สุรินทร์ ศรีสะเกษ และอุบลราชธานี</p> <p>ภาคกลาง: จังหวัดลพบุรี สระบุรี พระนครศรีอยุธยา นครปฐม และสมุทรสาคร รวมทั้งกรุงเทพมหานครและปริมณฑล</p> <p>ภาคตะวันออก: จังหวัดนครนายก ปราจีนบุรี ฉะเชิงเทรา และชลบุรี</p>