



(สำเนา)

ประกาศกรมอุตุนิยมวิทยา
เรื่อง ฝนตกหนักถึงหนักมากบริเวณประเทศไทย
และคลื่นลมแรงบริเวณทะเลอันดามัน
ฉบับที่ 6 (66/2569)
(มีผลกระทบบจนถึงวันที่ 18 พฤษภาคม 2569)

ประเทศไทยมีฝนเพิ่มขึ้นและมีฝนตกหนักถึงหนักมากบางแห่ง ในบริเวณภาคเหนือ ภาคกลาง ภาคตะวันออก และภาคใต้ ขอให้ประชาชนในบริเวณดังกล่าวระวังอันตรายจากฝนตกหนักถึงหนักมากและฝนที่ตกสะสมซึ่งอาจทำให้เกิดน้ำท่วมฉับพลัน และน้ำป่าไหลหลาก โดยเฉพาะพื้นที่ลาดเชิงเขาใกล้ทางน้ำไหลผ่านและพื้นที่ลุ่มไว้ด้วย ทั้งนี้เนื่องจากมรสุมตะวันตกเฉียงใต้ที่พัดปกคลุมทะเลอันดามัน ประเทศไทย และอ่าวไทยมีกำลังแรงขึ้น อีกทั้งควรดูแลสุขภาพในช่วงที่สภาพอากาศเปลี่ยนแปลงไว้ด้วย

สำหรับคลื่นลมบริเวณทะเลอันดามันและอ่าวไทยมีกำลังแรงขึ้น โดยทะเลอันดามันตอนบนตั้งแต่จังหวัดภูเก็ตขึ้นมามีคลื่นสูง 2-3 เมตร บริเวณที่มีฝนฟ้าคะนองคลื่นสูงมากกว่า 3 เมตร ส่วนทะเลอันดามันตอนล่างตั้งแต่จังหวัดกระบี่ลงไป และอ่าวไทยตอนบนมีคลื่นสูงประมาณ 2 เมตร บริเวณที่มีฝนฟ้าคะนองคลื่นสูงมากกว่า 2 เมตร ขอให้ชาวเรือในบริเวณดังกล่าวเดินเรือด้วยความระมัดระวังและหลีกเลี่ยงการเดินเรือในบริเวณที่มีฝนฟ้าคะนอง ส่วนเรือเล็กบริเวณทะเลอันดามันตอนบนควรงดออกจากฝั่งไว้ด้วย

จึงขอให้ประชาชนติดตามประกาศจากกรมอุตุนิยมวิทยา และสามารถติดตามข้อมูลที่เว็บไซต์กรมอุตุนิยมวิทยา <http://www.tmd.go.th> หรือที่ 0-2399-4012-13 และ 1182 ได้ตลอด 24 ชั่วโมง

ประกาศ ณ วันที่ 15 พฤษภาคม พ.ศ. 2569 เวลา 17.00 น.

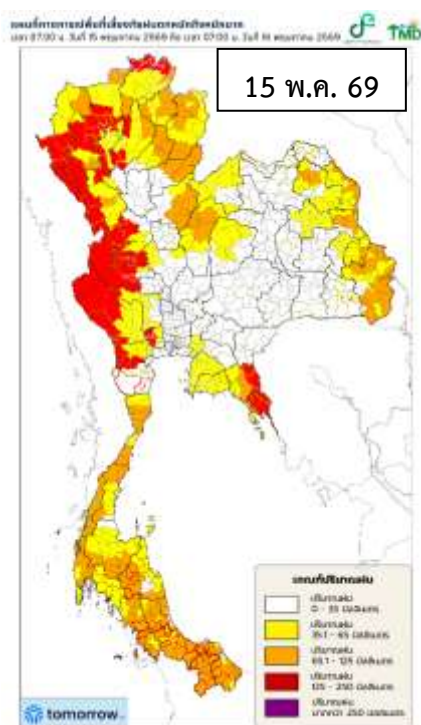
กรมอุตุนิยมวิทยาจะออกประกาศฉบับต่อไปในวันที่ 16 พฤษภาคม พ.ศ. 2569 เวลา 05.00 น.

(ลงชื่อ) สุกันยานี ยะวิญชาญ
(นางสาวสุกันยานี ยะวิญชาญ)
อธิบดีกรมอุตุนิยมวิทยา

สำเนาถูกต้อง

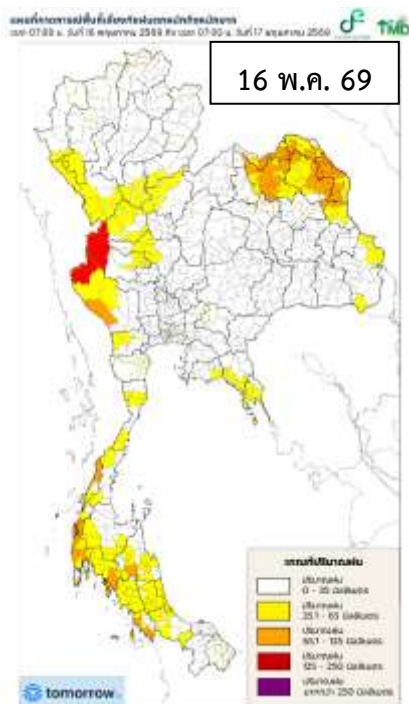
(นายสุรพงษ์ สารปะ)

ผู้อำนวยการกองพยากรณ์อากาศ



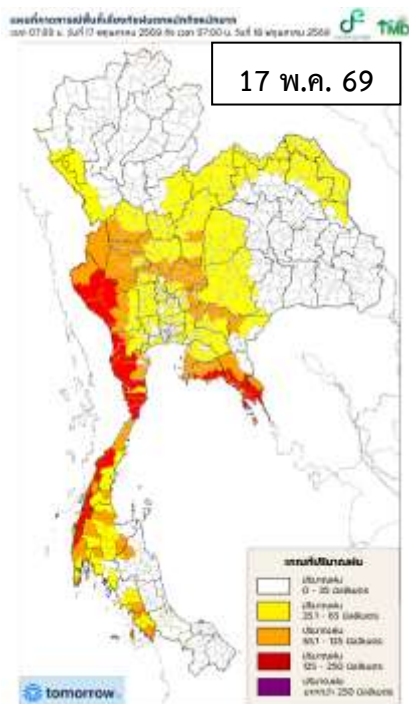
วันที่		จังหวัดที่คาดว่าจะได้รับผลกระทบจากฝนตกหนักมาก
15 พฤษภาคม 2569	ภาคเหนือ:	จังหวัดแม่ฮ่องสอน เชียงใหม่ เชียงราย ลำพูน ลำปาง ตาก และกำแพงเพชร
	ภาคกลาง:	จังหวัดนครสวรรค์ อุทัยธานี กาญจนบุรี นครปฐม และราชบุรี
	ภาคตะวันออก:	จังหวัดจันทบุรี และตราด

วันที่		จังหวัดที่คาดว่าจะได้รับผลกระทบจากฝนตกหนัก
15 พฤษภาคม 2569	ภาคเหนือ:	จังหวัดพะเยา น่าน แพร่ อุดรดิตถ์ พิษณุโลก และเพชรบูรณ์
	ภาคตะวันออกเฉียงเหนือ:	จังหวัดเลย สกลนคร นครพนม ชัยภูมิ กาฬสินธุ์ มุกดาหาร ยโสธร อำนาจเจริญ และอุบลราชธานี
	ภาคกลาง:	จังหวัดสุพรรณบุรี
	ภาคตะวันออก:	จังหวัดฉะเชิงเทรา ชลบุรี และระยอง
ภาคใต้:	จังหวัดประจวบคีรีขันธ์ ชุมพร สุราษฎร์ธานี นครศรีธรรมราช สงขลา ปัตตานี ยะลา นราธิวาส ระนอง พังงา และตรัง และสตูล	



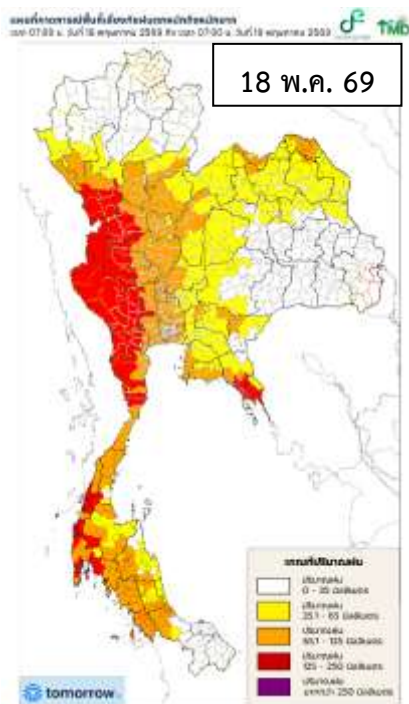
วันที่		จังหวัดที่คาดว่าจะได้รับผลกระทบจากฝนตกหนักมาก
16 พฤษภาคม 2569	ภาคเหนือ:	จังหวัดตาก
	ภาคกลาง:	จังหวัดกาญจนบุรี

วันที่		จังหวัดที่คาดว่าจะได้รับผลกระทบจากฝนตกหนัก
16 พฤษภาคม 2569	ภาคเหนือ:	จังหวัดแม่ฮ่องสอน เชียงใหม่ ตาก สุโขทัย กำแพงเพชร และพิษณุโลก
	ภาคตะวันออกเฉียงเหนือ:	จังหวัดหนองคาย บึงกาฬ อุดรธานี สกลนคร นครพนม มุกดาหาร และอุบลราชธานี
	ภาคกลาง:	จังหวัดนครสวรรค์ อุทัยธานี กาญจนบุรี และราชบุรี
	ภาคตะวันออก:	จังหวัดระยอง จันทบุรี และตราด
	ภาคใต้:	จังหวัดประจวบคีรีขันธ์ ชุมพร สุราษฎร์ธานี นครศรีธรรมราช พัทลุง สงขลา นราธิวาส ระนอง พังงา ภูเก็ต กระบี่ ตรัง และสตูล



17 พ.ค. 69	
วันที่	จังหวัดที่คาดว่าจะได้รับผลกระทบจากฝนตกหนักมาก
17 พฤษภาคม 2569	<p>ภาคกลาง: จังหวัดกาญจนบุรี และราชบุรี</p> <p>ภาคตะวันออก: จังหวัดระยอง จันทบุรี และตราด</p> <p>ภาคใต้: จังหวัดเพชรบุรี ประจวบคีรีขันธ์ ชุมพร ระนอง และพังงา</p>

17 พ.ค. 69	
วันที่	จังหวัดที่คาดว่าจะได้รับผลกระทบจากฝนตกหนัก
17 พฤษภาคม 2569	<p>ภาคเหนือ: จังหวัดแม่ฮ่องสอน เชียงใหม่ ตาก กำแพงเพชร พิจิตร พิษณุโลก และเพชรบูรณ์</p> <p>ภาคตะวันออกเฉียงเหนือ: จังหวัดเลย หนองคาย หนองบัวลำภู อุดรธานี บึงกาฬ สกลนคร นครพนม ชัยภูมิ และนครราชสีมา</p> <p>ภาคกลาง: จังหวัดนครสวรรค์ อุทัยธานี ชัยนาท สิงห์บุรี อ่างทอง ลพบุรี สระบุรี พระนครศรีอยุธยา สุพรรณบุรี นครปฐม สมุทรสงคราม และสมุทรสาคร รวมทั้งกรุงเทพมหานครและปริมณฑล</p> <p>ภาคตะวันออก: จังหวัดนครนายก ปราจีนบุรี สระแก้ว ฉะเชิงเทรา และชลบุรี</p> <p>ภาคใต้: จังหวัดสุราษฎร์ธานี นครศรีธรรมราช ภูเก็ต กระบี่ ตรัง และสตูล</p>



วันที่	จังหวัดที่คาดว่าจะได้รับผลกระทบจากฝนตกหนักมาก
18 พฤษภาคม 2569	ภาคเหนือ: จังหวัดตาก และกำแพงเพชร ภาคกลาง: จังหวัดนครสวรรค์ อุทัยธานี สุพรรณบุรี กาญจนบุรี และราชบุรี ภาคตะวันออก: จังหวัดจันทบุรี และตราด ภาคใต้: จังหวัดเพชรบุรี ประจวบคีรีขันธ์ ชุมพร สุราษฎร์ธานี ระนอง พังงา ภูเก็ต และกระบี่

วันที่	จังหวัดที่คาดว่าจะได้รับผลกระทบจากฝนตกหนัก
18 พฤษภาคม 2569	ภาคเหนือ: จังหวัดแม่ฮ่องสอน เชียงใหม่ ลำพูน ลำปาง สุโขทัย แพร่ อุตรดิตถ์ พิจิตร พิษณุโลก และเพชรบูรณ์ ภาคตะวันออกเฉียงเหนือ: จังหวัดเลย หนองคาย หนองบัวลำภู บึงกาฬ อุดรธานี สกลนคร นครพนม ชัยภูมิ ขอนแก่น กาฬสินธุ์ มหาสารคาม มุกดาหาร และนครราชสีมา ภาคกลาง: จังหวัดชัยนาท สิงห์บุรี อ่างทอง ลพบุรี สระบุรี พระนครศรีอยุธยา นครปฐม สมุทรสงคราม และสมุทรสาคร รวมทั้งกรุงเทพมหานคร และปริมณฑล ภาคตะวันออก: จังหวัดนครนายก ปราจีนบุรี สระแก้ว ฉะเชิงเทรา ชลบุรี และระยอง ภาคใต้: จังหวัดนครศรีธรรมราช พัทลุง สงขลา ตรัง และสตูล