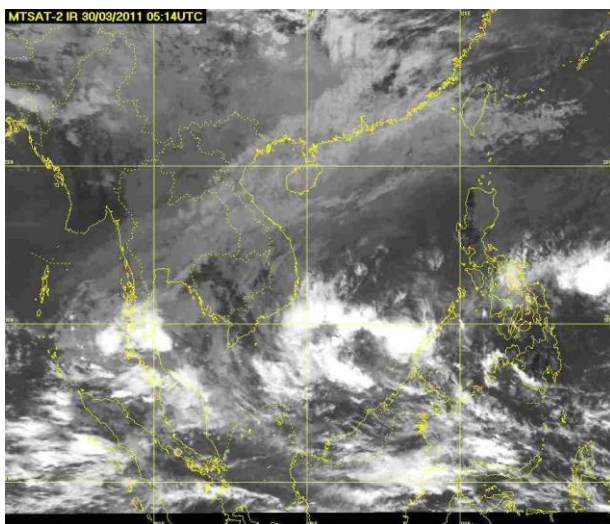


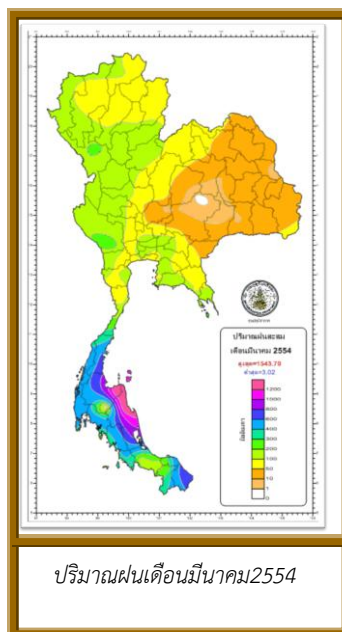
## อุทกภัยในภาคใต้จากฝนในช่วงฤดูร้อน 2554

จากเหตุการณ์อุทกภัยครั้งรุนแรงเป็นประวัติการณ์ในช่วงฤดูร้อนที่เกิดขึ้นใน 10 จังหวัดภาคใต้ได้แก่จังหวัดชุมพร สุราษฎร์ธานี นครศรีธรรมราช พังงา กระบี่ ตรัง พัทลุง สตูล สงขลาและนราธิวาส ตั้งแต่วันที่ 23 มีนาคม 2554 จนถึงปัจจุบัน (12 เมษายน 2554) ซึ่งสถานการณ์ได้คลี่คลายไปแล้วเกือบทุกจังหวัด นั้นมีสาเหตุมาจากบริเวณความกดอากาศสูงกำลังค่อนข้างแรงจากประเทศจีนแผ่ลงมาปกคลุมประเทศไทยตอนบนในช่วงวันที่ 22 - 26 มีนาคม ส่งผลให้ลมตะวันออกเฉียงใต้พัดปกคลุมอ่าวไทยและภาคใต้มีกำลังแรง ประกอบกับมีหย่อมความกดอากาศต่ำกำลังแรงปกคลุมบริเวณภาคใต้ตอนกลางในช่วงวันที่ 27-31 มีนาคม ทำให้หลายพื้นที่ในภาคใต้มีฝนตกหนักถึงหนักมากต่อเนื่องกันในช่วงวันที่ 22-31 มีนาคม ส่งผลให้เกิดน้ำท่วมฉับพลัน น้ำป่าไหลหลาก และดินโคลนถล่ม ลงสู่บริเวณพื้นที่ต่ำกว่าและเกิดเป็นน้ำท่วมขังต่อเนื่องจนถึงต้นเดือนเมษายนในบริเวณพื้นที่ราบต่ำ พื้นที่เกษตรกรรม และแหล่งชุมชนในบางพื้นที่ ตลอดจนบริเวณริมแม่น้ำสายหลักและลำน้ำย่อย ก่อให้เกิดความเสียหายเป็นอย่างมากทั้งต่อชีวิตและทรัพย์สินของประชาชน และเศรษฐกิจของประเทศ โดยมีผู้เสียชีวิตรวม 61 ราย พื้นที่การเกษตรเสียหาย 1,106,150 ไร่ (ที่มา: กรมป้องกันและบรรเทาสาธารณภัย, 12 เม.ย. 2554)



ภาพถ่ายดาวเทียมเมื่อเวลา 12.14 น.วันที่ 30 มีนาคม 2554

แสดงหย่อมความกดอากาศต่ำกำลังแรงปกคลุมบริเวณภาคใต้ตอนกลาง



ปริมาณฝนเดือนมีนาคม 2554

เมื่อพิจารณาถึงปริมาณฝนในเดือนมีนาคมซึ่งปกติจะมีฝนตกเป็นบางวัน โดยฝนส่วนใหญ่จะเกิดจากพายุฤดูร้อนซึ่งมีช่วงระยะเวลาสั้น 1-2 ชั่วโมงและจะมีฟ้าคะนอง ลมแรง บางครั้งจะมีลูกเห็บตกลงมาด้วย จากสถิติเดิมในรอบ 60 ปี (พ.ศ.2494-2553) ปริมาณฝนมากที่สุด 24 ชั่วโมงของเดือนมีนาคมวัดได้ 195.8 มิลลิเมตร ที่สถานีอากาศเกษตรหนองพลับ อำเภอหัวหิน จังหวัดประจวบคีรีขันธ์ เมื่อวันที่ 12 มีนาคม 2544 และปริมาณฝนรวมทั้งเดือนมากที่สุดวัดได้ 569.7 มิลลิเมตร ที่อำเภอเมือง จังหวัดชุมพร เมื่อปี 2544

สำหรับเดือนมีนาคมปีนี้ ประเทศไทยมีฝนตกต่อเนื่องเป็นช่วงๆโดยเฉพาะในช่วงวันที่ 22-31 มีฝนหนักถึงหนักมากต่อเนื่องในหลายพื้นที่ของภาคใต้ก่อให้เกิดอุทกภัยเป็นบริเวณกว้าง หลายพื้นที่ที่มีปริมาณฝนใน 24 ชั่วโมงสูงกว่าสถิติเดิม โดยปริมาณฝนมากที่สุด 24 ชั่วโมง วัดได้ 425.0 มิลลิเมตร ที่ อำเภอดอนสัก จังหวัดสุราษฎร์ธานี เมื่อวันที่ 28 และปริมาณฝนรวมทั้งเดือนมากที่สุดวัดได้ 1,543.7 มิลลิเมตร ที่อำเภอเมือง จังหวัดนครศรีธรรมราช ซึ่งจากปริมาณฝนที่ตกในเดือนนี้ดังกล่าวส่งผลให้บริเวณจังหวัดสุราษฎร์ธานี(อำเภอพุนพิน และอำเภอกาญจนดิษฐ์) มีปริมาณฝนรวมทั้งเดือนสูงกว่าสถิติสูงสุดเดิมทั้งปีที่เคยตรวจวัดได้

ตารางที่ 1 แสดงสถิติปริมาณฝนรายวันและรายเดือนของสถานีอุตุนิยมวิทยาในภาคใต้ในเดือนมีนาคม 2554 ที่สูงกว่าสถิติเดิม ในคาบ 60 ปี (พ.ศ.2494-2553)

ตารางที่ 1 ปริมาณฝนมากที่สุด (มิลลิเมตร) ใน 1 วัน 1 เดือน ของภาคใต้ในคาบ 60 ปี (พ.ศ. 2494-2553)

	มกราคม	กุมภาพันธ์	มีนาคม	เมษายน	พฤษภาคม	มิถุนายน	กรกฎาคม	สิงหาคม	กันยายน	ตุลาคม	พฤศจิกายน	ธันวาคม	ปี
<b>รวมภูธรธานี(อ.ภูพาน)</b>													
มากที่สุด 1 วัน	96.1	78.0	79.0(241.5)	71.1	110.4	60.2	113.9	74.4	124.9	196.8	366.8	315.5	366.8
วัน/ปี	19/2544	3/2540	21/2537(29/2554)	23/2528	6/2534	22/2530	5/2553	9/2538	11/2544	31/2529	22/2531	9/2539	22/11/2531
มากที่สุด 1 เดือน	120.1	173.0	251.1(809.4)	223.5	325.6	273.6	217.8	264.8	400.1	582.2	667.7	540.2	667.7(809.4)
ปี	2544	2542	2544(2554)	2539	2534	2539	2531	2530	2544	2533	2531	2539	11/2531(3/2554)
<b>ต.กย.สุราษฎร์ธานี(อ.กาญจนดิษฐ์)</b>													
มากที่สุด 1 วัน	102.6	204.0	96.0(275.1)	73.2	80.5	77.5	88.0	66.3	77.5	285.3	323.8	180.0	323.8
วัน/ปี	19/2544	12/2542	26/2543(25/2554)	7/2535	17/2550	13/2539	14/2538	22/2540	23/2540	27/2535	24/2543	9/2539	24/11/2543
มากที่สุด 1 เดือน	213.3	458.0	243.3(1461.5)	217.3	335.2	327.3	270.5	299.3	406.5	476.9	839.6	839.3	839.6(1461.5)
ปี	2542	2542	2543(2554)	2542	2550	2551	2540	2540	2540	2541	2551	2539	11/2551(3/2554)
<b>เกาะสมุย</b>													
มากที่สุด 1 วัน	387.4	161.4	163.8(414.7)	94.2	174.4	88.1	96.0	93.7	114.6	259.6	464.1	283.3	464.1
วัน/ปี	7/2518	13/2542	11/2544(28/2554)	13/2536	1/2513	8/2539	3/2541	20/2540	5/2548	29/2539	23/2531	4/2515	23/11/2531
มากที่สุด 1 เดือน	1190.7	382.3	531.9(1170.1)	273.8	432.7	269.1	216.6	381.9	241.4	746.8	1599.4	579.9	1599.4
ปี	2518	2542	2544(2554)	2513	2513	2551	2512	2540	2547	2535	2531	2517	11/2531
<b>นครศรีธรรมราช</b>													
มากที่สุด 1 วัน	433.3	344.9	119.8(290.4)	161.0	135.7	95.5	95.9	84.2	83.5	309.6	447.8	384.5	447.8
วัน/ปี	5/2518	12/2542	25/2548(25/2554)	12/2532	21/2534	3/2550	3/2538	15/2508	5/2504	24/2543	21/2531	29/2545	21/11/2531
มากที่สุด 1 เดือน	1239.5	604.1	340.5(1543.7)	319.2	328.7	277.6	320.7	253.8	330.4	732.3	1640.5	1160.5	1640.5
ปี	2518	2542	2544(2554)	2552	2529	2549	2538	2530	2509	2533	2531	2494	11/2531
<b>สงขลา</b>													
มากที่สุด 1 วัน	182.0	353.6	148.2	84.9	193.2	86.0	99.5	96.3	110.2	210.4	521.8	286.0	521.8
วัน/ปี	7/2550	11/2542	18/2526	15/2519	31/2534	15/2541	3/2538	12/2515	20/2527	21/2506	23/2548	3/2524	23/11/2548
มากที่สุด 1 เดือน	410.1	467.1	184.1(527.1)	234.9	299.3	258.9	229.7	352.7	326.1	579.7	1333.6	917.3	1333.6
ปี	2509	2542	2502(2554)	2539	2534	2551	2502	2540	2547	2546	2512	2509	11/2512
<b>หาดใหญ่</b>													
มากที่สุด 1 วัน	247.1	66.8	90.1	114.1	120.2	88.3	83.5	139.9	105.6	208.0	167.1	207.0	247.1
วัน/ปี	4/2518	6/2547	14/2519	27/2537	12/2526	7/2550	6/2533	23/2540	30/2537	31/2553	23/2548	8/2516	4/1/2518
มากที่สุด 1 เดือน	368.9	113.4	214.9(249.0)	348.8	319.6	309.8	236.5	328.7	301.1	473.2	926.9	621.5	926.9
ปี	2518	2547	2543(2554)	2522	2534	2550	2538	2540	2543	2520	2543	2526	11/2543
<b>ปัตตานี</b>													
มากที่สุด 1 วัน	191.0	146.5	106.4	73.8	98.3	87.6	86.2	98.0	84.6	133.5	274.3	269.2	274.3
วัน/ปี	4/2518	11/2542	25/2516	19/2525	21/2534	25/2551	22/2550	21/2531	22/2528	26/2518	1/2553	4/2509	1/11/2553
มากที่สุด 1 เดือน	522.3	278.9	196.6(213.1)	239.7	344.4	281.8	237.0	267.7	292.9	481.7	943.4	1036.0	1036.0
ปี	2518	2542	2537(2554)	2542	2548	2551	2531	2536	2524	2546	2519	2539	12/2539
<b>นราธิวาส</b>													
มากที่สุด 1 วัน	625.9	188.6	154.2(395.9)	109.9	126.3	115.3	98.5	109.2	124.3	237.2	442.7	399.0	625.9
วัน/ปี	1/2498	11/2542	25/2516(28/2554)	23/2522	2/2531	23/2497	12/2528	30/2541	19/2511	31/2536	27/2529	1/2551	1/1/2498
มากที่สุด 1 เดือน	1010.8	466.2	444.2(764.6)	271.0	405.6	336.8	244.4	357.8	498.3	621.9	1497.7	1299.2	1497.7
ปี	2510	2542	2537(2554)	2542	2531	2537	2516	2538	2547	2536	2519	2516	11/2519
<b>ระนอง</b>													
มากที่สุด 1 วัน	69.9	50.2	84.0	117.4	182.6	460.9	217.2	223.6	198.4	212.2	131.3	94.0	460.9
วัน/ปี	24/2496	27/2514	21/2537	18/2527	15/2551	22/2513	13/2531	13/2504	23/2539	10/2514	22/2531	4/2515	22/6/2513
มากที่สุด 1 เดือน	163.5	98.4	274.4(393.3)	626.4	1056.6	1339.0	1133.4	1210.0	1247.7	868.1	381.4	149.2	1339.0
ปี	2496	2543	2544(2554)	2542	2519	2513	2531	2540	2497	2541	2539	2539	6/2513
<b>ยะลา</b>													
มากที่สุด 1 วัน	69.5	77.3	85.2(105.2)	115.2	149.5	139.6	208.0	193.5	200.8	207.4	195.6	61.5	208.0
วัน/ปี	14/2544	28/2530	31/2553(29/2554)	30/2539	20/2533	16/2552	5/2526	23/2538	17/2537	8/2547	16/2541	5/2524	5/7/2526
มากที่สุด 1 เดือน	174.8	139.6	314.3(361.3)	618.9	831.3	684.7	775.5	1140.2	1171.3	784.0	658.9	113.3	1171.3
ปี	2544	2551	2544(2554)	2542	2533	2541	2526	2538	2537	2532	2541	2539	9/2537
<b>ภูเก็ต</b>													
มากที่สุด 1 วัน	77.9	102.3	111.9	145.7	142.9	129.2	145.9	151.7	172.8	141.2	141.0	73.4	172.8
วัน/ปี	27/2496	25/2543	29/2532	21/2542	2/2511	25/2505	13/2509	19/2537	26/2529	3/2510	23/2531	15/2527	26/9/2529
มากที่สุด 1 เดือน	136.7	172.7	212.7(377.1)	382.8	677.3	534.3	639.5	656.8	881.0	717.3	501.2	230.0	881.0
ปี	2510	2514	2552(2554)	2527	2507	2512	2525	2530	2529	2495	2530	2527	9/2529
<b>อำเภอเกาะสมุย</b>													
มากที่สุด 1 วัน	94.4	59.0	184.7(185.4)	160.3	209.4	153.0	151.1	185.4	207.8	197.6	216.0	107.3	216.0
วัน/ปี	14/2544	26/2514	25/2546(29/2554)	30/2539	23/2507	29/2531	14/2509	25/2497	24/2544	5/2514	20/2498	31/2545	20/11/2498
มากที่สุด 1 เดือน	189	213.0	459.0(547.5)	359.9	641.3	670.5	558.5	664.3	720.0	735.6	466.4	230.6	720.0
ปี	2544	2514	2544(2554)	2542	2507	2518	2525	2508	2516	2546	2541	2545	9/2516
<b>ตรัง</b>													
มากที่สุด 1 วัน	368.7	80.4	101.3(121.1)	133.4	122.5	169.7	217.2	192.1	158.2	126.7	144.5	132.3	368.7
วัน/ปี	4/2518	11/2542	25/2509(28/2554)	10/2524	31/2500	20/2521	18/2532	23/2540	5/2505	25/2505	1/2553	2/2524	4/1/2518
มากที่สุด 1 เดือน	465.6	108.9	261.0(448.7)	412.4	522.1	554.8	685.5	602.4	695.4	556.7	428.5	346.0	695.4
ปี	2518	2542	2509(2554)	2539	2507	2516	2525	2539	2529	2496	2519	2536	9/2529
<b>สตูล</b>													
มากที่สุด 1 วัน	88.5	77.5	83.7	97.2	96.0	131.2	166.7	126.2	140.7	163.6	116.8	69.9	166.7
วัน/ปี	4/2553	14/2549	29/2546	27/2553	3/2530	28/2537	18/2525	22/2540	26/2539	8/2546	1/2553	4/2526	18/7/2525
มากที่สุด 1 เดือน	178.6	192.1	294.4(409.1)	479.6	458.9	402.5	556.0	554.7	588.2	655.7	439.3	179.3	655.7
ปี	2544	2528	2548(2554)	2539	2534	2537	2525	2523	2526	2546	2552	2543	10/2546

หมายเหตุ : (ตัวเลข) หมายถึง สถิติใหม่ในคาบ 61 ปี (พ.ศ.2494-2554) ข้อมูล ณ วันที่ 12 เมษายน 2554



ศูนย์อุตุนิยมวิทยา  
กรมอุตุนิยมวิทยา  
12 เมษายน 2554