



พยากรณ์อากาศเพื่อการเกษตร 7 วันข้างหน้า

ระหว่างวันที่ 27 มีนาคม – 2 เมษายน พ.ศ. 2567

ออกประกาศวันพุธที่ 27 มีนาคม พ.ศ. 2567

กระทรวงดิจิทัลเพื่อเศรษฐกิจและสังคม

ฉบับที่ 38/2567

การคาดหมายลักษณะอากาศ ในช่วงวันที่ 28-30 มี.ค. หย่อมความกดอากาศต่ำเนื่องจากความร้อนปกคลุมประเทศไทยตอนบน ลักษณะเช่นนี้ทำให้บริเวณดังกล่าวมีอากาศร้อนถึงร้อนจัดกับมีฟ้าหลัวในตอนกลางวัน ในขณะที่ลมใต้และลมตะวันออกเฉียงใต้พัดปกคลุมภาคตะวันออกเฉียงเหนือตอนล่าง ภาคกลางตอนล่าง และภาคตะวันออก ทำให้มีฝนฟ้าคะนองบางพื้นที่ ส่วนในช่วงวันที่ 31 มี.ค. – 2 เม.ย. หย่อมความกดอากาศต่ำเนื่องจากความร้อนยังคงปกคลุมประเทศไทยตอนบน ลักษณะเช่นนี้ทำให้บริเวณประเทศไทยมีอากาศร้อนถึงร้อนจัดต่อเนื่องกับมีฟ้าหลัวในตอนกลางวัน สำหรับลมตะวันออกเฉียงใต้ยังคงพัดปกคลุมอ่าวไทยและภาคใต้ตลอดช่วง ทำให้ภาคใต้มีฝนฟ้าคะนองบางแห่ง

คำเตือน ในช่วงนี้บริเวณประเทศไทยจะมีอากาศร้อนถึงร้อนจัด เกษตรกรควรดูแลสุขภาพเพื่อป้องกันการเจ็บป่วย

คำแนะนำสำหรับการเกษตร

ภาค	พยากรณ์อากาศเพื่อการเกษตร 7 วันข้างหน้า และผลกระทบต่อพืช/สัตว์
เหนือ	ในช่วงวันที่ 28-30 มี.ค. อากาศร้อนถึงร้อนจัดกับมีฟ้าหลัวในตอนกลางวัน โดยมีฝนฟ้าคะนองร้อยละ 10 ของพื้นที่ ส่วนมากทางตอนล่างของภาค อุณหภูมิต่ำสุด 19-26 องศาเซลเซียส อุณหภูมิสูงสุด 36-40 องศาเซลเซียส ส่วนโดยในช่วงวันที่ 31 มี.ค. – 2 เม.ย. อากาศร้อนถึงร้อนจัดกับมีฟ้าหลัวในตอนกลางวัน อุณหภูมิต่ำสุด 22-28 องศาเซลเซียส อุณหภูมิสูงสุด 38-42 องศาเซลเซียส ลมตะวันตกเฉียงใต้ ความเร็ว 5-15 กม./ชม. ความชื้นสัมพัทธ์ 60-70 % ความยาวนานแสงแดด 7-10 ชม. - ระยะนี้จะมีอากาศร้อนถึงร้อนจัดกับมีฝนฟ้าคะนองบางแห่ง เกษตรกรควรระวังและป้องกันการระบาดของด้วงหมัดผักในพืชตระกูลกะหล่ำและผักกาด เช่น คะน้า กะหล่ำปลี กะหล่ำดอก บรอกโคลี กวางตุ้ง ผักกาดขาว และผักกาดหอม เป็นต้น นอกจากนี้ควรวางแผนการใช้น้ำทางด้านการเกษตรให้มีประสิทธิภาพเนื่องจากอยู่ในช่วงแล้งและควรเก็บกักน้ำไว้ใช้ทางด้านการเกษตรในช่วงที่มีฝนน้อย
ตะวันออกเฉียงเหนือ	ในช่วงวันที่ 28-30 มี.ค. อากาศร้อนกับมีฟ้าหลัวในตอนกลางวัน โดยมีฝนฟ้าคะนองร้อยละ 10-20 ของพื้นที่ อุณหภูมิต่ำสุด 22-27 องศาเซลเซียส อุณหภูมิสูงสุด 36-39 องศาเซลเซียส ลมใต้ ความเร็ว 10-20 กม./ชม. ส่วนในช่วงวันที่ 31 มี.ค. – 2 เม.ย. อากาศร้อนถึงร้อนจัดกับมีฟ้าหลัวในตอนกลางวัน อุณหภูมิต่ำสุด 24-29 องศาเซลเซียส อุณหภูมิสูงสุด 38-41 องศาเซลเซียส ลมตะวันตกเฉียงใต้ ความเร็ว 10-15 กม./ชม. ความชื้นสัมพัทธ์ 65-75 % ความยาวนานแสงแดด 6-9 ชม. - ในช่วงนี้จะมีอากาศร้อนถึงร้อนจัดกับมีฝนฟ้าคะนองบางแห่ง เกษตรกรควรซ่อมแซมหลังคาโรงเรือนเลี้ยงสัตว์อย่าให้มีรอยรั่วซึมและทำแผงกำบังฝนและลมให้แก่สัตว์เลี้ยง นอกจากนี้ควรหลีกเลี่ยงการทำงานในที่โล่งแจ้งเป็นเวลานาน
กลาง	ในช่วงวันที่ 28-30 มี.ค. อากาศร้อนถึงร้อนจัดกับมีฟ้าหลัวในตอนกลางวัน โดยมีฝนฟ้าคะนองร้อยละ 10-20 ของพื้นที่ อุณหภูมิต่ำสุด 24-27 องศาเซลเซียส อุณหภูมิสูงสุด 34-40 องศาเซลเซียส ลมตะวันออกเฉียงใต้ ความเร็ว 10-15 กม./ชม. ส่วนในช่วงวันที่ 31 มี.ค. – 2 เม.ย. อากาศร้อนถึงร้อนจัดกับมีฟ้าหลัวในตอนกลางวัน อุณหภูมิต่ำสุด 24-28 องศาเซลเซียส อุณหภูมิสูงสุด 35-42 องศาเซลเซียส ลมใต้ ความเร็ว 10-20 กม./ชม. ความชื้นสัมพัทธ์ 65-75 % ความยาวนานแสงแดด 7-10 ชม. - ระยะนี้จะมีอากาศร้อนถึงร้อนจัดกับมีฝนฟ้าคะนองบางแห่ง เกษตรกรควรระวังและป้องกันการระบาดของศัตรูพืชจำพวกเพลี้ยในพืชไร่ ไม้ผล และพืชผัก สำหรับเกษตรกรที่อยู่นอกเขตชลประทานหากต้องการปลูกพืชรอบใหม่ควรเลือกปลูกพืชที่มีอายุการเก็บเกี่ยวสั้นและใช้น้ำน้อย เนื่องจากระยะนี้อยู่ในช่วงแล้งปริมาณและการกระจายของฝนมีน้อย อาจไม่เพียงพอต่อการเจริญเติบโตของพืช

<p>ตะวันออก</p>	<p>ในช่วงวันที่ 28-30 มี.ค. อากาศร้อนกับมีฟ้าหลัวในตอนกลางวัน โดยมีฝนฟ้าคะนองร้อยละ 20-30 ของพื้นที่ อุณหภูมิต่ำสุด 25-29 องศาเซลเซียส อุณหภูมิสูงสุด 34-39 องศาเซลเซียส ส่วนในช่วงวันที่ 31 มี.ค. - 2 เม.ย. อากาศร้อนถึงร้อนจัดกับมีฟ้าหลัวในตอนกลางวัน โดยมีฝนฟ้าคะนองร้อยละ 10 ของพื้นที่ อุณหภูมิต่ำสุด 25-30 องศาเซลเซียส อุณหภูมิสูงสุด 35-40 องศาเซลเซียส ลมใต้ ความเร็ว 10-30 กม./ชม. ทะเลมีคลื่นต่ำกว่า 1 เมตร บริเวณที่มีฝนฟ้าคะนองคลื่นสูงมากกว่า 1 เมตร ความชื้นสัมพัทธ์ 70-80 % ความยาวนานแสงแดด 6-9 ชม.</p> <p>- ในช่วงนี้จะมีอากาศร้อนถึงร้อนจัดกับมีฝนฟ้าคะนองบางแห่ง เกษตรกรควรระวังและป้องกันการระบาดของเพลี้ยแป้งและหนอนเจาะผลในทุเรียน นอกจากนี้ควรทำสวนให้โปร่ง อากาศถ่ายเทได้สะดวก เพื่อป้องกันโรคพืชที่เกิดจากเชื้อรา</p>
<p>ใต้</p>	<p><u>ฝั่งตะวันออก</u> อากาศร้อนในตอนกลางวัน โดยมีฝนฟ้าคะนองร้อยละ 10-20 ของพื้นที่ตลอดช่วง อุณหภูมิต่ำสุด 22-28 องศาเซลเซียส อุณหภูมิสูงสุด 33-39 องศาเซลเซียส ลมตะวันออกเฉียงใต้ ความเร็ว 15-30 กม./ชม. ทะเลมีคลื่นสูงประมาณ 1 เมตร บริเวณที่มีฝนฟ้าคะนองคลื่นสูงมากกว่า 1 เมตร ความชื้นสัมพัทธ์ 70-80 % ความยาวนานแสงแดด 6-9 ชม.</p> <p><u>ฝั่งตะวันตก</u> อากาศร้อนในตอนกลางวัน โดยมีฝนฟ้าคะนองร้อยละ 10-20 ของพื้นที่ตลอดช่วง อุณหภูมิต่ำสุด 24-27 องศาเซลเซียส อุณหภูมิสูงสุด 35-39 องศาเซลเซียส ในช่วงวันที่ 28-31 มี.ค. ลมตะวันออกเฉียงใต้ ความเร็ว 10-30 กม./ชม. ทะเลมีคลื่นต่ำกว่า 1 เมตร บริเวณที่มีฝนฟ้าคะนองและห่างฝั่งคลื่นสูงมากกว่า 1 เมตร ส่วนในช่วงวันที่ 1-2 เม.ย. ลมตะวันตกเฉียงเหนือ ความเร็ว 10-30 กม./ชม. ทะเลมีคลื่นต่ำกว่า 1 เมตร บริเวณที่มีฝนฟ้าคะนองและห่างฝั่งคลื่นสูงมากกว่า 1 เมตร ความชื้นสัมพัทธ์ 70-80 %</p> <p>- ระยะนี้จะมีอากาศร้อนกับมีฝนฟ้าคะนองบางแห่ง เกษตรกรควรระวังและป้องกันการระบาดของศัตรูพืชจำพวกหนอนในพืชไร่ ไม้ผล และพืชผัก สำหรับผู้เลี้ยงสัตว์น้ำในบ่อเลี้ยงไม่ควรปล่อยให้น้ำฝนที่ตกบนดินไหลลงบ่อ เพราะจะทำให้สภาพน้ำเปลี่ยน สัตว์น้ำปรับตัวไม่ทัน ทำให้ออนแอและเป็นโรคได้ง่าย หลังจากฝนตกควรเปิดเครื่องตีน้ำ เพื่อป้องกันน้ำแยกชั้นและเพิ่มออกซิเจนให้กับน้ำ</p>

RR

ระหว่างวันที่ 20 – 26 มีนาคม 2567 มีรายงานฝนตกหนักมากบริเวณจังหวัดอุทัยธานีและชลบุรี ส่วนบริเวณจังหวัดที่มีฝนตกหนัก ได้แก่ เชียงใหม่ พิจิตร เพชรบูรณ์ เลย สกลนคร ร้อยเอ็ด ชัยภูมิ นครราชสีมา บุรีรัมย์ นครสวรรค์ ชัยนาท ลพบุรี กรุงเทพมหานคร นครปฐม ราชบุรี สมุทรปราการ สระแก้ว ระยอง ตราด เพชรบุรี ประจวบคีรีขันธ์ และสตูล

สำหรับบริเวณที่มีฝนตกหนักและฝนหนักมากที่สุดตามภาคต่างๆ และกรุงเทพมหานคร มีดังนี้

ภาคเหนือ	78.5	มม.	ที่ อ.ทับคล้อ	จ.พิจิตร	เมื่อวันที่	26	มี.ค.
ภาคตะวันออกเฉียงเหนือ	89.5	มม.	ที่ อ.สตึก	จ.บุรีรัมย์	เมื่อวันที่	26	มี.ค.
ภาคกลาง	156.7	มม.	ที่ อ.เมือง	จ.อุทัยธานี	เมื่อวันที่	23	มี.ค.
ภาคตะวันออก	134.0	มม.	ที่ อ.ศรีราชา	จ.ชลบุรี	เมื่อวันที่	20	มี.ค.
ภาคใต้	72.4	มม.	ที่ อ.หัวหิน	จ.ประจวบคีรีขันธ์	เมื่อวันที่	22	มี.ค.
กรุงเทพมหานคร	80.2	มม.	ที่ โรงเรียนวัดบางบอน	เขตบางบอน	เมื่อวันที่	20	มี.ค.

สำหรับบริเวณที่มีอุณหภูมิสูงที่สุดตามภาคต่างๆ และกรุงเทพมหานคร มีดังนี้

ภาคเหนือ	40.6	°ซ.	ที่	อ.เมือง	จ.ตาก	เมื่อวันที่	25	มี.ค.
ภาคตะวันออกเฉียงเหนือ	40.2	°ซ.	ที่	อ.เมือง	จ.ชัยภูมิ	เมื่อวันที่	25	มี.ค.
ภาคกลาง	40.4	°ซ.	ที่	อ.เมือง	จ.กาญจนบุรี	เมื่อวันที่	24	มี.ค.
ภาคตะวันออก	38.8	°ซ.	ที่	อ.เมือง และ อ.รัฐประเศ	จ.สระแก้ว	เมื่อวันที่	25	มี.ค.
ภาคใต้	39.0	°ซ.	ที่	อ.เมือง	จ.สตูล	เมื่อวันที่	23	มี.ค.
กรุงเทพมหานคร	37.2	°ซ.	ที่	ท่าอากาศยานกรุงเทพ	เขตดอนเมือง	เมื่อวันที่	25	มี.ค.

หมายเหตุ

<u>เกณฑ์ปริมาณฝน</u>	ฝนเล็กน้อย	ฝนปานกลาง	ฝนหนัก	ฝนหนักมาก
ปริมาณฝนที่วัดได้ (มิลลิเมตร)	0.1-10.0	10.1-35.0	35.1- 90.0	มากกว่า 90.0
<u>เกณฑ์อากาศร้อน</u>	อากาศร้อน	อากาศร้อนจัด		
อุณหภูมิอากาศ(องศาเซลเซียส)	35.0-39.9	40.0 ขึ้นไป		

สอดคล้อง หมายถึง สถานีอุตุนิยมวิทยา, กกษ. หมายถึง กลุ่มงานอากาศเกษตร

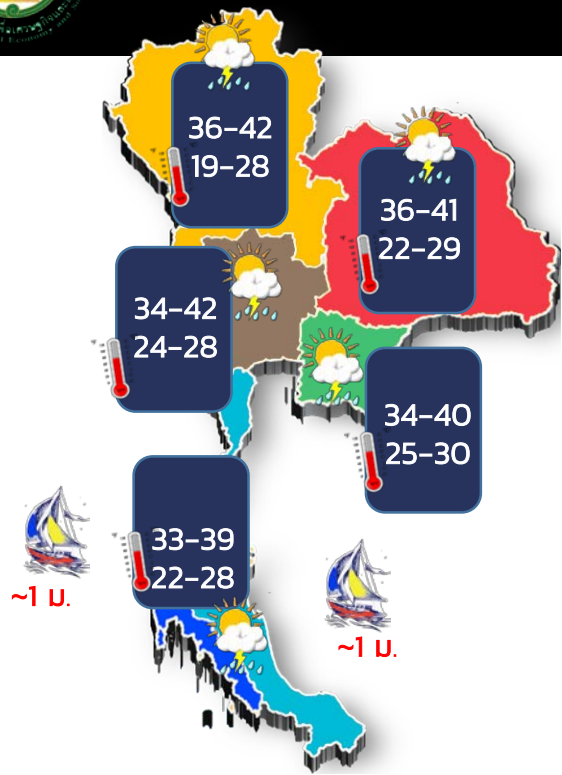
ส่วนอุตุนิยมวิทยาเกษตร
กองพัฒนาอุตุนิยมวิทยา



พยากรณ์อากาศเพื่อการเกษตร 7 วันข้างหน้า

ระหว่างวันที่ 27 มี.ค. - 2 เม.ย. 67

ฉบับที่ 38/2567



ควรดูแลสุขภาพ
เนื่องจากอากาศร้อนถึงร้อนจัด

ภาคเหนือ

ความชื้นสัมพัทธ์ 60-70% : ความยาวนานแสงแดด 7-10 ชม.



ระวัง ! ดั้วหมัดผักในพืชตระกูลกะหล่ำและผักกาด

ภาคตะวันออกเฉียงเหนือ

ความชื้นสัมพัทธ์ 65-75% : ความยาวนานแสงแดด 6-9 ชม.



ควร ! ซ่อมแซมหลังคาโรงเรือนเลี้ยงสัตว์

ภาคกลาง

ความชื้นสัมพัทธ์ 65-75% : ความยาวนานแสงแดด 7-10 ชม.



ระวัง ! ศัตรูพืชจำพวกเพลี้ยในพืชไร่ ไม้ผล และพืชผัก

ภาคตะวันออก

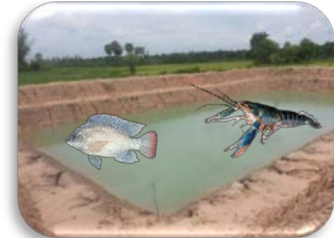
ความชื้นสัมพัทธ์ 70-80% : ความยาวนานแสงแดด 6-9 ชม.



ระวัง ! เพลี้ยแป้งและหนอนเจาะผลในทุเรียน

ภาคใต้

ความชื้นสัมพัทธ์ 70-80% : ความยาวนานแสงแดด 6-9 ชม.



ไม่ควร ! ให้น้ำฝนตกบนดินไหลลงบ่อ



ส่วนอุตุนิยมวิทยาเกษตร
02-399-2387 ; 02-366-9336
