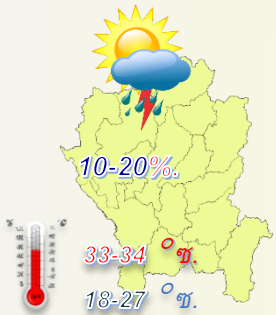
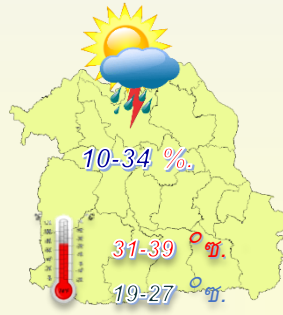




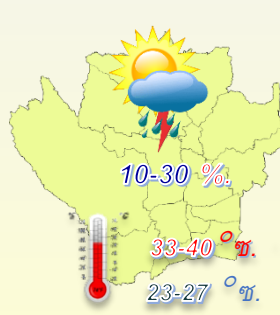
ข้อควรระวัง ระยะนี้อากาศร้อนถึงร้อนจัด และมีฝนฟ้าคะนอง



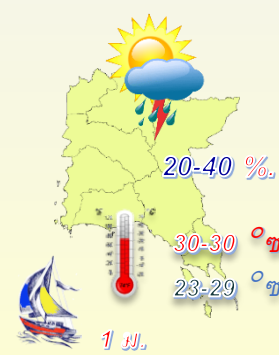
ภาคเหนือ



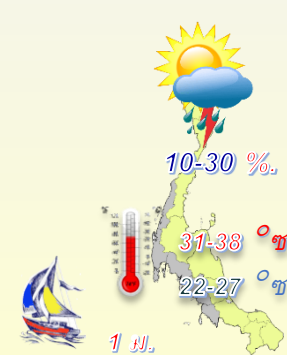
ภาคตะวันออกเฉียงเหนือ



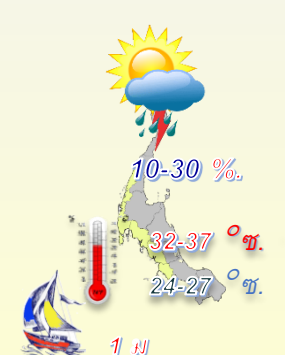
ภาคกลาง



ภาคตะวันออก



ภาคใต้-ออก



ภาคใต้-ตก



สภาวะอากาศที่มีผลกระทบต่อ สัตว์เลี้ยงและสัตว์น้ำ



คำแนะนำโดยทั่วไป

- ควรรักษาสุขภาพให้แข็งแรง
- หลีกเลี่ยงการทำกิจกรรมกลางแจ้งนาน
- ระวังอัคคีภัย

คำแนะนำสำหรับสัตว์เลี้ยง

- ❖ ลดอุณหภูมิภายในโรงเรือนเลี้ยงสัตว์ตอนกลางวัน
- ❖ เพิ่มปริมาณน้ำกินสำหรับสัตว์
- ❖ พบสัตว์ป่วยควรรีบแยกออกจากกลุ่ม/ทำความสะอาดอุปกรณ์ใส่น้ำและอาหาร

คำแนะนำสำหรับสัตว์น้ำ

- ❖ ดูแลสภาพน้ำให้เหมาะสมกับชนิดสัตว์น้ำ
- ❖ ดูแลจำนวนสัตว์น้ำให้สมดุลกับปริมาณน้ำที่มีอยู่
- ❖ ไม่ควรเคลื่อนย้ายสัตว์น้ำระยะนี้





พยากรณ์อากาศเกษตรเพื่อสัตว์เลี้ยงและสัตว์น้ำ

ระหว่างวันที่ 25 – 31 มีนาคม พ.ศ. 2567

ฉบับที่ 13/2567

กระทรวงดิจิทัลเพื่อเศรษฐกิจและสังคม

สภาวะอากาศ

ภาคเหนือ ในวันที่ 25 และช่วงวันที่ 28 - 31 มี.ค. อากาศร้อนถึงร้อนจัดกับมีฟ้าหลัวในตอนกลางวัน โดยมีฝนฟ้าคะนองบางแห่ง ส่วนมากทางตอนล่างของภาค ลมตะวันตกเฉียงใต้ ความเร็ว 5 - 15 กม./ชม. ส่วนในช่วงวันที่ 26 - 27 มี.ค. อากาศร้อนกับมีฟ้าหลัวในตอนกลางวัน และมีอากาศร้อนจัดบางพื้นที่ โดยมีฝนฟ้าคะนองร้อยละ 10 - 20 ของพื้นที่ กับมีลมกระโชกแรงบางแห่ง ลมใต้ ความเร็ว 10 - 15 กม./ชม. อุณหภูมิต่ำสุด 18 - 27 องศาเซลเซียส อุณหภูมิสูงสุด 33 - 41 องศาเซลเซียส

ภาคตะวันออกเฉียงเหนือ ในวันที่ 25 และช่วงวันที่ 28 - 31 มี.ค. อากาศร้อนกับมีฟ้าหลัวในตอนกลางวัน โดยมีฝนฟ้าคะนองร้อยละ 10 - 20 ของพื้นที่ อุณหภูมิต่ำสุด 20 - 27 องศาเซลเซียส อุณหภูมิสูงสุด 34 - 39 องศาเซลเซียส ลมตะวันตกเฉียงใต้ ความเร็ว 10 - 15 กม./ชม. ส่วนในช่วงวันที่ 26 - 27 มี.ค. มีฝนฟ้าคะนองร้อยละ 30 - 40 ของพื้นที่ กับมีลมกระโชกแรงบางแห่ง อุณหภูมิต่ำสุด 19 - 26 องศาเซลเซียส อุณหภูมิสูงสุด 31 - 37 องศาเซลเซียส ลมตะวันออกเฉียงใต้ ความเร็ว 10 - 20 กม./ชม.

ภาคกลาง ในวันที่ 25 และช่วงวันที่ 28 - 31 มี.ค. อากาศร้อนถึงร้อนจัดกับมีฟ้าหลัวในตอนกลางวัน โดยมีฝนฟ้าคะนองร้อยละ 10 ของพื้นที่ อุณหภูมิต่ำสุด 24 - 27 องศาเซลเซียส อุณหภูมิสูงสุด 35 - 40 องศาเซลเซียส ลมตะวันตกเฉียงใต้ ความเร็ว 10 - 20 กม./ชม. ส่วนในช่วงวันที่ 26 - 27 มี.ค. อากาศร้อนในตอนกลางวัน โดยมีฝนฟ้าคะนองร้อยละ 20 - 30 ของพื้นที่ กับมีลมกระโชกแรงบางแห่ง อุณหภูมิต่ำสุด 23 - 26 องศาเซลเซียส อุณหภูมิสูงสุด 33 - 38 องศาเซลเซียส ลมใต้ ความเร็ว 10 - 20 กม./ชม.

ภาคตะวันออก ในวันที่ 25 และช่วงวันที่ 28 - 31 มี.ค. อากาศร้อนกับมีฟ้าหลัวในตอนกลางวัน โดยมีฝนฟ้าคะนองร้อยละ 20 - 30 ของพื้นที่ อุณหภูมิต่ำสุด 25 - 29 องศาเซลเซียส อุณหภูมิสูงสุด 33 - 39 องศาเซลเซียส ลมใต้ ความเร็ว 10 - 30 กม./ชม. ทะเลมีคลื่นต่ำกว่า 1 เมตร บริเวณที่มีฝนฟ้าคะนองคลื่นสูงมากกว่า 1 เมตร ส่วนในช่วงวันที่ 26 - 27 มี.ค. มีฝนฟ้าคะนองร้อยละ 30 - 40 ของพื้นที่ กับมีลมกระโชกแรงบางแห่ง อุณหภูมิต่ำสุด 23 - 27 องศาเซลเซียส อุณหภูมิสูงสุด 30 - 37 องศาเซลเซียส ลมตะวันออกเฉียงใต้ ความเร็ว 15 - 30 กม./ชม. ทะเลมีคลื่นสูงประมาณ 1 เมตร บริเวณที่มีฝนฟ้าคะนองคลื่นสูงมากกว่า 1 เมตร

ภาคใต้ฝั่งตะวันออก อากาศร้อนในตอนกลางวัน ตลอดช่วง ในช่วงวันที่ 25 - 28 มี.ค. มีฝนฟ้าคะนองร้อยละ 10 - 20 ของพื้นที่ ในช่วงวันที่ 29 - 31 มี.ค. มีฝนฟ้าคะนองร้อยละ 20 - 30 ของพื้นที่ ลมตะวันออกเฉียงใต้ ความเร็ว 15 - 30 กม./ชม. ทะเลมีคลื่นสูงประมาณ 1 เมตร บริเวณที่มีฝนฟ้าคะนองคลื่นสูงมากกว่า 1 เมตร อุณหภูมิต่ำสุด 22 - 27 องศาเซลเซียส อุณหภูมิสูงสุด 31 - 38 องศาเซลเซียส

ภาคใต้ฝั่งตะวันตก อากาศร้อนในตอนกลางวัน โดยมีฝนฟ้าคะนองร้อยละ 10 - 30 ของพื้นที่ ตลอดช่วง ลมตะวันออกเฉียงใต้ ความเร็ว 10 - 30 กม./ชม. ทะเลมีคลื่นต่ำกว่า 1 เมตร บริเวณที่มีฝนฟ้าคะนองและห่างฝั่งคลื่นสูงมากกว่า 1 เมตร อุณหภูมิต่ำสุด 23 - 28 องศาเซลเซียส อุณหภูมิสูงสุด 34 - 39 องศาเซลเซียส

ข้อควรระวัง ระวังน้ำบริเวณประเทศไทยตอนบนจะมีอากาศที่ร้อนถึงร้อนจัด เกษตรกรควรดูแลรักษาสุขภาพด้วย ส่วนในช่วงวันที่ 26 - 27 มี.ค. จะมีฝนฟ้าคะนอง กับลมกระโชกแรงในบางพื้นที่ เกษตรกรควรระวังอันตรายและป้องกันความเสียหายจากสภาวะดังกล่าว โดยหลีกเลี่ยงการอยู่ในที่โล่งแจ้ง และไม่ควรเข้าใกล้ต้นไม้ใหญ่ สิ่งปลูกสร้างที่ไม่แข็งแรง และป้ายโฆษณาต่างๆ ขณะฝนฟ้าคะนอง

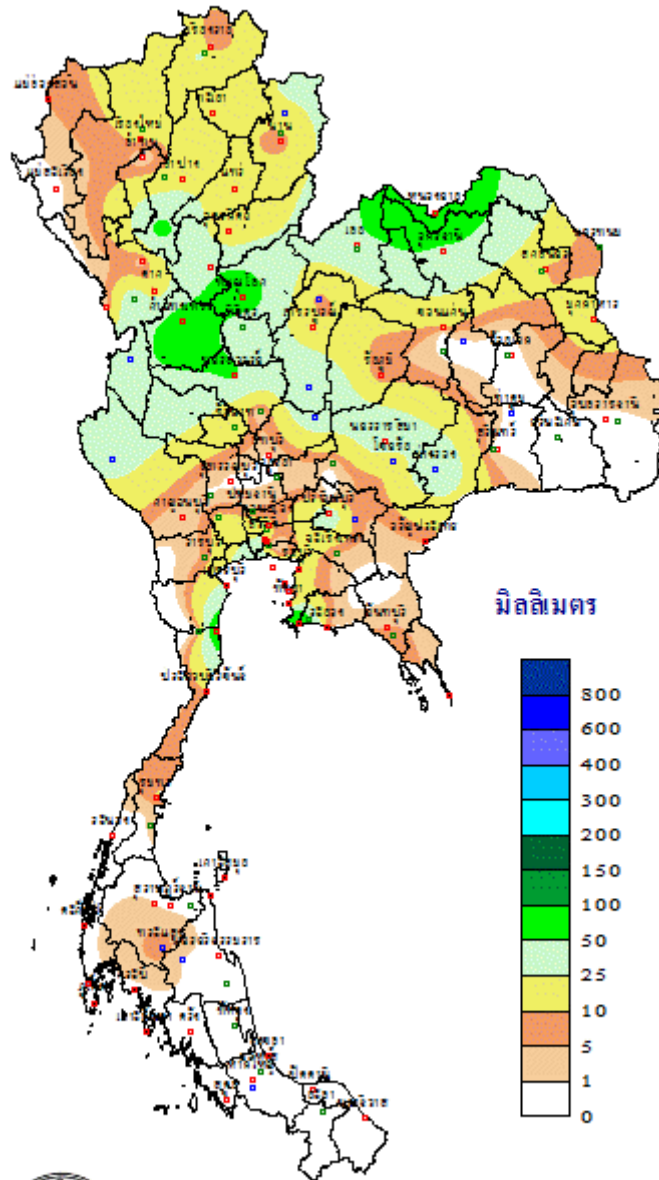
สภาวะอากาศที่มีผลกระทบต่อสัตว์เลี้ยงและสัตว์น้ำ

ระยะนี้ บริเวณประเทศไทยตอนบนอากาศเปลี่ยนแปลง เกษตรกรควรดูแลสุขภาพให้แข็งแรง กับจะมีอากาศร้อนถึงร้อนจัดบางพื้นที่ เกษตรกรควรหลีกเลี่ยงการทำกิจกรรมกลางแจ้งเป็นเวลานาน ส่วนผลผลิตทางการเกษตรที่เก็บเกี่ยวมาแล้วหากเปียกฝนในระยะที่ผ่านมาควรลดความชื้นก่อนนำเข้าโรงเก็บ เพื่อป้องกันผลผลิตเน่าเสียหาย สำหรับสภาพอากาศที่แห้ง เกษตรกรควรระวังและป้องกันการเกิดอัคคีภัย โดยทำแนวกันไฟรอบพื้นที่การเกษตร และหลีกเลี่ยงการจุดไฟ หากมีความจำเป็นต้องติดไฟควรดับให้สนิททุกครั้งหลังเลิกใช้งาน รวมทั้งควรป้องกันศัตรูพืชจำพวกปากดูด เช่น เพลี้ยและไรต่างๆ ซึ่งศัตรูพืชดังกล่าวจะดูดกินน้ำเลี้ยงจากพืชทำให้ต้นพืชทรุดโทรมผลผลิตลดลงและด้อยคุณภาพ สำหรับภาคใต้ปริมาณและการกระจายของฝนมีน้อย สภาพอากาศแห้ง เกษตรกรควรระวังการเกิดอัคคีภัย รวมทั้งป้องกันศัตรูพืชจำพวกปากดูด เช่น เพลี้ยและไรต่างๆ นอกจากนี้ควรดูแลให้น้ำแก่พืชที่อยู่ในระยะเจริญเติบโตอย่างเหมาะสม

สำหรับผู้ที่เลี้ยงสัตว์ ระยะนี้อากาศร้อน เกษตรกรควรลดอุณหภูมิภายในโรงเรือน เช่น ติดตั้งพัดลมเป่าและดูดอากาศทั้งแนวตั้งและแนวนอน หรือฉีดน้ำบนหลังคาโรงเรือน พ่นน้ำเป็นฝอยบริเวณโรงเรือน หากน้ำมีน้อยอาจนำวัสดุอุ้มน้ำซึบน้ำแล้วนำไปไว้บริเวณโรงเรือน เพราะเมื่อน้ำระเหยจะนำเอาความร้อนบางส่วนออกไปทำให้อุณหภูมิรอบข้างลดลง ส่วนในช่วงฤดูร้อนสัตว์เลี้ยงมีความต้องการน้ำมากขึ้น เกษตรกรควรเพิ่มน้ำกินสำหรับสัตว์และรักษาความสะอาดของน้ำกินสำหรับสัตว์ เพื่อป้องกันเชื้อโรคเข้าสู่ตัวสัตว์เลี้ยง รวมทั้งควรฉีดวัคซีนป้องกันโรคที่จะเกิดในฤดูร้อน นอกจากนี้ควรหมั่นสังเกตสัตว์เลี้ยงหากพบสัตว์ป่วยควรรีบแยกออกจากกลุ่มและทำการรักษา เพื่อป้องกันเชื้อโรคแพร่ไปยังตัวอื่นๆ นอกจากนี้ เกษตรกรควรหลีกเลี่ยงการสัมผัสกับสัตว์ป่วยและสารคัดหลั่งจากสัตว์โดยตรง หากมีความจำเป็นต้องสัมผัสควรสวมถุงมือยางและสวมใส่อุปกรณ์ป้องกันให้มิดชิดทุกครั้ง

ส่วนผู้ที่เลี้ยงสัตว์น้ำ ระยะนี้ปริมาณน้ำระเหยมีมาก ผู้ที่เลี้ยงสัตว์น้ำในบ่อเลี้ยงควรดูแลสภาพน้ำให้เหมาะสมกับชนิดของสัตว์น้ำที่เลี้ยง และดูแลจำนวนสัตว์น้ำให้เหมาะสมกับปริมาณที่มีอยู่ หากปริมาณน้ำมีน้อยจะทำให้สัตว์น้ำอยู่อย่างแออัด ส่งผลให้สัตว์น้ำอ่อนแอและเป็นโรคได้ง่าย โดยจับสัตว์น้ำที่โตได้ขนาดออกจำหน่ายหรือบริโภคก่อน เพื่อลดปริมาณสัตว์น้ำ นอกจากนี้ควรลดปริมาณการให้อาหารสดแก่สัตว์น้ำ เพื่อป้องกันน้ำเน่าเสีย และควรหลีกเลี่ยงการเคลื่อนย้ายสัตว์น้ำในระยะนี้ หากจำเป็นต้องขนถ่ายควรทำด้วยความระมัดระวัง เนื่องจากจะมีผลกระทบกับการกินอาหารและการเจริญเติบโตของสัตว์น้ำโดยตรง ส่วนผู้ที่เลี้ยงสัตว์น้ำในกระชังควรขยับกระชังลงไปที่มีน้ำลึกกว่าเดิม รวมทั้งควรทำร่มเงาให้กับสัตว์น้ำด้วย

ปริมาณฝนสะสม
ระหว่างวันที่ 18 - 24 มีนาคม 2567



THAI METEOROLOGICAL DEPARTMENT