



พยากรณ์อากาศเกษตรเพื่อ **ทุเรียน**

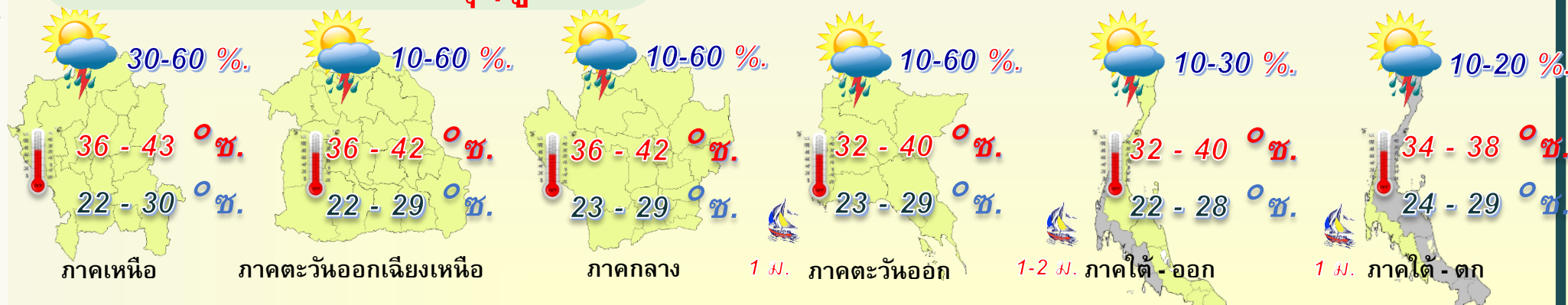
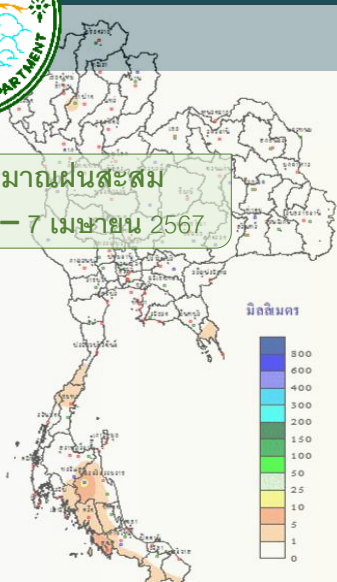
ระหว่างวันที่ **8 - 14 เมษายน** พ.ศ. 2567

วันที่ **8 - 14 เม.ย.** ประเทศไทยตอนบน

ระวังอันตรายจาก **พายุฤดูร้อน**

ปริมาณฝนสะสม

วันที่ 1 - 7 เมษายน 2567



สภาวะอากาศที่มีผลกระทบต่อ **ทุเรียน**

คำแนะนำโดยทั่วไป

- ระวังฟ้าผ่า ลมกระโชกแรง และ ลูกเห็บตก
- หลีกเสี่ยงทำกิจกรรมกลางแจ้งเป็นเวลานาน
- สภาพอากาศแห้ง ควรระวังอัคคีภัยและไฟป่า
- เกษตรกรควรวางแผนการให้น้ำให้เหมาะสม
- เพิ่มการให้น้ำแก่พืชอย่างเหมาะสม

คำแนะนำสำหรับทุเรียน

- ❖ ระวังระวัง พายุฤดูร้อน ที่อาจเกิดลมกระโชกแรง ชั๊นได้ในบางพื้นที่
- ❖ ควรให้น้ำอย่างเพียงพอและเหมาะสม ตามระยะการเจริญเติบโตของทุเรียน
- ❖ ใช้ยาทารักษาแผลบริเวณลำต้น เป็นประจำเพื่อป้องกันโรคจากเชื้อรา
- ❖ ควรคลุมดินบริเวณโคนต้นด้วยวัสดุเหลือใช้ทางการเกษตร
- ❖ ระวังระวัง และ คอยกำจัดศัตรูพืชจำพวกหนอน
- ❖ ควรค้ำยันกิ่งของทุเรียนให้มั่นคงแข็งแรง





พยากรณ์อากาศเกษตรเพื่อทุเรียน

ระหว่างวันที่ 8 - 14 เมษายน พ.ศ. 2567

ฉบับที่ 15/2567

กระทรวงดิจิทัลเพื่อเศรษฐกิจและสังคม

สภาวะอากาศ

ภาคเหนือ ในช่วงวันที่ 8 และ 12 - 14 เม.ย. 67 อากาศร้อนถึงร้อนจัดกับมีฟ้าหลัวในตอนกลางวัน โดยมีฝนฟ้าคะนองบางแห่ง อุณหภูมิต่ำสุด 22 - 30 องศาเซลเซียส อุณหภูมิสูงสุด 39 - 43 องศาเซลเซียส ส่วนในช่วงวันที่ 9 - 11 เม.ย. 67 มีพายุฝนฟ้าคะนองร้อยละ 30 - 60 ของพื้นที่ กับมีลมกระโชกแรง และลูกเห็บตกบางแห่ง อุณหภูมิต่ำสุด 23 - 29 องศาเซลเซียส อุณหภูมิสูงสุด 36 - 40 องศาเซลเซียส ลมตะวันตกเฉียงใต้ ความเร็ว 5 - 15 กม./ชม.

ภาคตะวันออกเฉียงเหนือ ในช่วงวันที่ 8 - 10 เม.ย. 67 มีพายุฝนฟ้าคะนองร้อยละ 40 - 60 ของพื้นที่ กับมีลมกระโชกแรง และลูกเห็บตกบางแห่ง อุณหภูมิต่ำสุด 22 - 27 องศาเซลเซียส อุณหภูมิสูงสุด 36 - 39 องศาเซลเซียส ลมตะวันออกเฉียงใต้ ความเร็ว 10 - 30 กม./ชม. ส่วนในช่วงวันที่ 11 - 14 เม.ย. 67 อากาศร้อนถึงร้อนจัดกับมีฟ้าหลัวในตอนกลางวัน โดยมีฝนฟ้าคะนองร้อยละ 10 - 20 ของพื้นที่ กับมีลมกระโชกแรงบางแห่ง อุณหภูมิต่ำสุด 23 - 29 องศาเซลเซียส อุณหภูมิสูงสุด 38 - 42 องศาเซลเซียส ลมตะวันตกเฉียงใต้ ความเร็ว 5 - 15 กม./ชม.

ภาคกลาง ในช่วงวันที่ 8 และ 11 - 14 เม.ย. 67 อากาศร้อนถึงร้อนจัดกับมีฟ้าหลัวในตอนกลางวัน โดยมีฝนฟ้าคะนองร้อยละ 10 ของพื้นที่กับมีลมกระโชกแรงบางแห่ง อุณหภูมิต่ำสุด 25 - 29 องศาเซลเซียส อุณหภูมิสูงสุด 39 - 42 องศาเซลเซียส ลมตะวันตกเฉียงใต้ ความเร็ว 10 - 20 กม./ชม. ส่วนในช่วงวันที่ 9 - 10 เม.ย. 67 มีพายุฝนฟ้าคะนองร้อยละ 30 - 60 ของพื้นที่ กับมีลมกระโชกแรง และลูกเห็บตกบางแห่ง อุณหภูมิต่ำสุด 23 - 26 องศาเซลเซียส อุณหภูมิสูงสุด 36 - 40 องศาเซลเซียส ลมตะวันออกเฉียงใต้ ความเร็ว 10 - 25 กม./ชม.

ภาคตะวันออก ในช่วงวันที่ 8 และ 11 - 14 เม.ย. 67 อากาศร้อนถึงร้อนจัดกับมีฟ้าหลัวในตอนกลางวัน โดยมีฝนฟ้าคะนองร้อยละ 10 - 20 ของพื้นที่กับมีลมกระโชกแรงบางแห่ง อุณหภูมิต่ำสุด 25 - 29 องศาเซลเซียส อุณหภูมิสูงสุด 34 - 40 องศาเซลเซียส ลมใต้ ความเร็ว 10 - 30 กม./ชม. ทะเลมีคลื่นต่ำกว่า 1 เมตร บริเวณที่มีฝนฟ้าคะนองคลื่นสูงมากกว่า 1 เมตร ส่วนในวันที่ 9 - 10 เม.ย. 67 มีพายุฝนฟ้าคะนองร้อยละ 30 - 60 ของพื้นที่ กับมีลมกระโชกแรง และลูกเห็บตกบางแห่ง อุณหภูมิต่ำสุด 23 - 27 องศาเซลเซียส อุณหภูมิสูงสุด 32 - 38 องศาเซลเซียส ลมตะวันออกเฉียงใต้ ความเร็ว 10 - 30 กม./ชม. ทะเลมีคลื่นต่ำกว่า 1 เมตร บริเวณที่มีฝนฟ้าคะนองคลื่นสูงมากกว่า 1 เมตร

ภาคใต้ฝั่งตะวันออก อากาศร้อนในตอนกลางวัน โดยมีฝนฟ้าคะนองร้อยละ 10 - 30 ของพื้นที่ ตลอดช่วง อุณหภูมิต่ำสุด 22 - 28 องศาเซลเซียส อุณหภูมิสูงสุด 32 - 40 องศาเซลเซียส ในช่วงวันที่ 8 - 9 เม.ย. 67 ลมตะวันออกเฉียงใต้ ความเร็ว 10 - 30 กม./ชม. ทะเลมีคลื่นต่ำกว่า 1 เมตร บริเวณที่มีฝนฟ้าคะนองคลื่นสูงมากกว่า 1 เมตร ส่วนในวันที่ 10 - 14 เม.ย. 67 ตั้งแต่ จ.สุราษฎร์ธานี ขึ้นมา ลมตะวันออกเฉียงใต้ ความเร็ว 15 - 30 กม./ชม. ทะเลมีคลื่นสูงประมาณ 1 เมตร บริเวณที่มีฝนฟ้าคะนองคลื่นสูงมากกว่า 1 เมตร ตั้งแต่ จ.นครศรีธรรมราช ลงไป ลมตะวันออกเฉียงใต้ ความเร็ว 15 - 35 กม./ชม. ทะเลมีคลื่นสูง 1 - 2 เมตร บริเวณที่มีฝนฟ้าคะนองคลื่นสูงมากกว่า 2 เมตร

ภาคใต้ฝั่งตะวันตก อากาศร้อนในตอนกลางวัน โดยมีฝนฟ้าคะนองร้อยละ 10 - 20 ของพื้นที่ ตลอดช่วง อุณหภูมิต่ำสุด 24 - 29 องศาเซลเซียส อุณหภูมิสูงสุด 34 - 38 องศาเซลเซียส ในช่วงวันที่ 8 - 9 เม.ย. 67 ลมตะวันตกเฉียงเหนือ ความเร็ว 15 - 30 กม./ชม. ทะเลมีคลื่นประมาณ 1 เมตร บริเวณที่มีฝนฟ้าคะนองคลื่นสูงมากกว่า 1 เมตร ส่วนในวันที่ 10 - 14 เม.ย. 67 ลมตะวันออกเฉียงใต้ ความเร็ว 15 - 30 กม./ชม. ทะเลมีคลื่นสูงประมาณ 1 เมตร บริเวณที่มีฝนฟ้าคะนองคลื่นสูงมากกว่า 1 เมตร

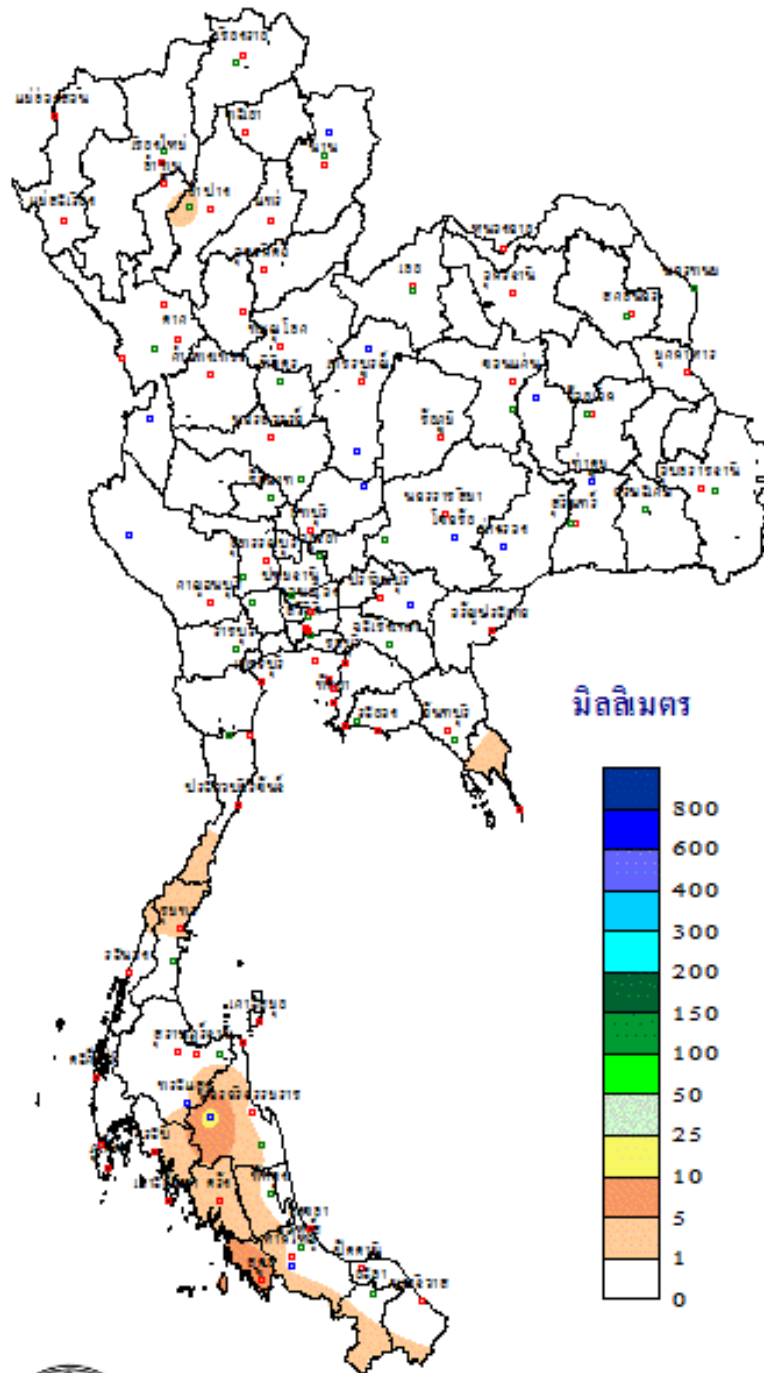
ข้อควรระวัง บริเวณประเทศไทยตอนบนในช่วงวันที่ 8 เม.ย. และ 11 - 14 เม.ย. 67 จะมีอากาศร้อนถึงร้อนจัด เกษตรกรควรหลีกเลี่ยงการปล่อยสัตว์เลี้ยงไว้กลางแจ้งและเพิ่มการให้น้ำแก่พืชอย่างเหมาะสม ส่วนในช่วงวันที่ 8 - 14 เม.ย. 67 จะมีพายุฝนฟ้าคะนองและลมกระโชกแรง และลูกเห็บตกบางพื้นที่ เกษตรกรควรระวังอันตรายและป้องกันความเสียหายจากสภาวะดังกล่าว โดยหลีกเลี่ยงการอยู่ในที่โล่งแจ้งขณะฟ้าคะนอง และไม่ควรเข้าใกล้ต้นไม้ใหญ่ สิ่งปลูกสร้างที่ไม่แข็งแรง และป้ายโฆษณาต่างๆขณะลมแรง รวมทั้งควรระวังความเสียหายที่จะเกิดต่อพืชผลทางการเกษตรไว้ด้วย

สภาวะอากาศที่มีผลกระทบต่อทุเรียน

สัปดาห์นี้ บริเวณประเทศไทยตอนบนจะมีอากาศร้อนถึงร้อนจัดบางพื้นที่ กับมีแดดจัด เกษตรกรควรดูแลรักษาสุขภาพไว้ด้วย และหลีกเลี่ยงการอยู่กลางแจ้งเป็นเวลานาน หากมีความจำเป็นต้องทำงานกลางแจ้ง ควรสวมเสื้อผ้าให้มิดชิดเพื่อป้องกันผิวหนังไหม้ และดื่มน้ำบ่อยๆ เพื่อป้องกันร่างกายขาดน้ำ ส่วนในช่วงวันที่ 8 - 14 เม.ย. จะมีพายุฝนฟ้าคะนองลมกระโชกแรง กับลูกเห็บตกบางแห่ง เกษตรกรควรระวังอันตรายและป้องกันความเสียหายจากสภาวะดังกล่าว โดยเฉพาะผลผลิตทางการเกษตรที่ตากไว้กลางแจ้งอาจได้รับความเสียหายได้ สำหรับสภาพอากาศที่แห้ง เกษตรกรควรระวังและป้องกันการเกิดอัคคีภัย โดยทำแนวกันไฟรอบพื้นที่การเกษตร อาคาร บ้านเรือน และโรงเก็บพืชผลทางการเกษตร อนึ่ง ในช่วงฤดูร้อนเชื้อโรคบางชนิดจะเจริญเติบโตได้ดีทำให้พืชผลทางการเกษตรบางชนิดบูดเน่าได้เร็วขึ้น เกษตรกรควรระวังและป้องกันโรคที่จะเกิดขึ้นกับผลผลิตที่เก็บไว้ดังกล่าว

ในเดือนเมษายนเป็นฤดูร้อนของประเทศไทย ลักษณะอากาศแห้งแล้งและมีอุณหภูมิเฉลี่ยสูงสุดในรอบปี ความร้อนและแสงแดดจะส่งผลให้น้ำในดินเกิดการระเหยออกจากผิวดินได้เร็วและมีมากขึ้นกว่าปกติ เป็นสาเหตุทำให้พืชขาดน้ำ โดยสามารถเห็นได้ชัดในพืชที่ต้องการน้ำมาก อาทิเช่น พืชอวบน้ำและไม้ผลต่างๆอย่างเช่น ทุเรียน ซึ่งมีแหล่งปลูกสำคัญอยู่ทางภาคตะวันออก ภาคใต้ ของประเทศไทย และบางส่วนในภาคเหนือที่จังหวัดอุตรดิตถ์ ภาคตะวันออกเฉียงเหนือที่จังหวัดศรีสะเกษ และภาคกลางบริเวณจังหวัดนนทบุรีด้วย เกษตรกรผู้ปลูกทุเรียนใหม่ในช่วง 3 ปีแรก ควรระวังจากโรคและแมลงเข้าทำลายและความชื้นในดินไม่เพียงพอต่อความต้องการของพืช โดยเฉพาะช่วงนี้สภาพอากาศที่แห้งทำให้น้ำในดินระเหยได้มาก ความชื้นในดินจึงมีน้อย เกษตรกรผู้ปลูกทุเรียนจึงควรให้น้ำแก่พืชอย่างเพียงพอและเหมาะสมตามแต่ละระยะการเจริญเติบโตและให้ผลผลิตของทุเรียน และควรคลุมโคนต้นด้วยวัสดุเหลือใช้ทางการเกษตร เช่น หญ้าหรือฟางข้าว หรืออาจให้เป็นระบบน้ำหยดก็ได้ อนึ่ง ระยะนี้จะมีพายุฤดูร้อนเกิดขึ้นในบางพื้นที่ เกษตรกรควรยึดและค้ำยันกิ่งของลำต้นทุเรียนให้มั่นคงแข็งแรง โดยเฉพาะสวนทุเรียนภาคตะวันออก ระยะนี้ใกล้ถึงช่วงเก็บเกี่ยวเกษตรกรควรค้ำยันกิ่งและวางแผนปกป้องผลเพื่อป้องกันกิ่งฉีกหักเมื่อมีลมกระโชกแรง ส่วนสวนทุเรียนในภาคใต้ ระยะนี้เป็นช่วงติดดอก-พัฒนาดอก เกษตรกรควรให้น้ำแก่พืชอย่างเหมาะสมและเฝ้าระวังศัตรูพืชจำพวกโรค หนอน และแมลงที่อาจเกิดขึ้นได้ในระยะนี้

ปริมาณฝนสะสม ระหว่างวันที่ 1 - 7 เมษายน 2567



THAI METEOROLOGICAL DEPARTMENT