

รายงานสรุปการติดตามและประเมินผลการดำเนินงานตามแผนปฏิบัติการ  
ประจำปีงบประมาณ พ.ศ. ๒๕๖๓



“องค์กรสมรรถนะสูงด้านอุตุนิยมวิทยา  
แข็งแกร่งภัยธรรมชาติ  
เพื่อคุณภาพและประโยชน์ของสังคม”



โดย สำนักงานเลขาธิการกรม

กลุ่มยุทธศาสตร์และแผนงาน

โทร. ๐๒ ๓๙๘-๙๘๘๖ e-mail: [planning.tmd.go.th](mailto:planning.tmd.go.th),  
[planning@metnet.tmd.go.th](mailto:planning@metnet.tmd.go.th)

## คำนำ

กลุ่มยุทธศาสตร์และแผนงาน ได้จัดทำรายงานการติดตามและการประเมินผลการดำเนินงานตามแผนปฏิบัติการประจำปีงบประมาณ พ.ศ. ๒๕๖๓ ฉบับนี้ขึ้น เพื่อนำเสนอผลการดำเนินงานของตัวชี้วัดกำหนดไว้ในแผนปฏิบัติการประจำปีงบประมาณ พ.ศ. ๒๕๖๓ ผลการเบิกจ่ายงบประมาณตามมาตรการเร่งรัดการเบิกจ่ายงบประมาณรายจ่ายประจำปีงบประมาณ พ.ศ. ๒๕๖๓ ประกอบด้วยเนื้อหาดังต่อไปนี้

ส่วนที่ ๑ ข้อมูลทั่วไป

ส่วนที่ ๒ ผลการดำเนินงานตามแผนปฏิบัติการประจำปีงบประมาณ พ.ศ. ๒๕๖๓

ส่วนที่ ๓ ผลการใช้จ่ายเงินงบประมาณประจำปี พ.ศ. ๒๕๖๓

การจัดทำรายงานนี้ได้รับความร่วมมือจากผู้รับผิดชอบตัวชี้วัดตามแผนปฏิบัติการประจำปีของทุกหน่วยงาน ที่ให้ข้อมูลผลการดำเนินงาน ทำให้รายงานการประเมินผลการดำเนินงานตามแผนปฏิบัติการประจำปีฉบับนี้สำเร็จได้ด้วยดี จึงขอขอบคุณเป็นอย่างสูงมา ณ ที่นี้ และหวังว่าผลจากการรายงานจะเป็นประโยชน์ต่อการพิจารณากำหนดทิศทางการดำเนินงานของกรมอุตุฯ ในปีต่อไป

สำนักงานเลขานุการกรม

กลุ่มยุทธศาสตร์และแผนงาน

## บทสรุปสำหรับผู้บริหาร

กรมอุตุนิยมวิทยา ได้รับการจัดสรรงบประมาณรายจ่ายประจำปีงบประมาณ พ.ศ. ๒๕๖๓ จำนวนทั้งสิ้น ๑,๗๙๓,๕๖๙,๒๐๐ บาท ต่อมา ได้มีพระราชบัญญัติโอนงบประมาณรายจ่าย พ.ศ. ๒๕๖๓ ให้ไว้ ณ วันที่ ๒๐ กรกฎาคม ๒๕๖๓ ให้ประกาศว่า โดยที่เป็นการสมควรโอนงบประมาณรายจ่ายประจำปีงบประมาณ พ.ศ. ๒๕๖๓ ของหน่วยรับงบประมาณ บางรายการ โดยกรมอุตุนิยมวิทยา โอนงบประมาณรวมทั้งสิ้น ๑๒๓,๓๑๘,๕๐๐ บาท คงเหลืองบประมาณรายจ่ายประจำปีงบประมาณ พ.ศ. ๒๕๖๓ หลัง พ.ร.บ. โอน จำนวน ๑,๖๗๐,๒๕๐,๗๐๐ บาท และกรมบัญชีกลางโอนงบกลาง รายการเงินเลื่อนเงินเดือนและเงินปรับปรุงข้าราชการ ปี พ.ศ. ๒๕๖๓ มาสมทบงบบุคลากร จำนวน ๔,๗๒๗,๙๖๑.๕๓ บาท รวมเป็นเงินทั้งสิ้น ๑,๖๗๔,๙๗๘,๖๖๑.๕๓ บาท

กรมอุตุนิยมวิทยา ได้ดำเนินการตามแผนปฏิบัติการประจำปีงบประมาณ พ.ศ. ๒๕๖๓ ประกอบด้วย ตัวชี้วัดตามเป้าหมายการให้บริการหน่วยงาน จำนวน ๓ ตัวชี้วัด และตัวชี้วัดผลการดำเนินงานเพื่อการบรรลุเป้าหมายตามแผนปฏิบัติการ จำนวนทั้งสิ้น ๑๗ ตัวชี้วัด โดยจากการประเมินความสำเร็จของการดำเนินงาน มีข้อสรุป ดังนี้

๑. สามารถดำเนินงานบรรลุเป้าหมายที่กำหนดไว้ตามเป้าหมายการให้บริการหน่วยงาน จำนวน ๓ ตัวชี้วัด คิดเป็นร้อยละ ๑๐๐ ประกอบด้วย

๑) ร้อยละความถูกต้องของการพยากรณ์อากาศระยะปานกลาง ค่าเป้าหมายร้อยละ ๗๗ สามารถดำเนินการได้ร้อยละ ๘๓.๒๔

๒) ร้อยละของความสำเร็จในการแจ้งข่าวแผ่นดินไหวและสึนามิ ถูกต้อง ตามเกณฑ์และมาตรฐานการปฏิบัติงาน ค่าเป้าหมายร้อยละ ๙๙ สามารถดำเนินการได้ร้อยละ ๙๙.๗๒

๓) ร้อยละความถูกต้องของข่าวพยากรณ์อากาศการบินที่ท่าอากาศยานสุวรรณภูมิ ค่าเป้าหมายร้อยละ ๗๘ สามารถดำเนินการได้ร้อยละ ๙๐.๕๓

๒. ผลจากการนำแผนปฏิบัติการไปสู่การปฏิบัติประจำปีงบประมาณ พ.ศ. ๒๕๖๓ ของกรมอุตุนิยมวิทยา โดยหน่วยงานที่รับผิดชอบตัวชี้วัดรวม ๑๗ ตัวชี้วัด พบว่า มีตัวชี้วัดที่การดำเนินงานบรรลุเป้าหมายที่กำหนดไว้ ระดับคะแนนดีเยี่ยม จำนวน ๑๒ ตัวชี้วัด คิดเป็นร้อยละ ๗๐.๕๙ โดยมีตัวชี้วัดที่ไม่สามารถดำเนินงานบรรลุเป้าหมาย จำนวน ๕ ตัวชี้วัด คิดเป็นร้อยละ ๒๙.๔๑ และเมื่อเทียบผลการบรรลุเป้าหมายของตัวชี้วัดในระดับที่คาดหวัง ประจำปีงบประมาณ พ.ศ. ๒๕๖๓ (ร้อยละ ๙๐.๓๒) จะเห็นว่า ในภาพรวมผลการดำเนินงานของตัวชี้วัดตามแผนปฏิบัติการประจำปีงบประมาณ พ.ศ. ๒๕๖๓ มีผลการดำเนินงานที่บรรลุเป้าหมายลดลง

๓. ผลการเบิกจ่ายงบประมาณรายจ่ายประจำปีงบประมาณ พ.ศ. ๒๕๖๓ ณ วันที่ ๓๐ กันยายน ๒๕๖๓ สามารถเบิกจ่ายได้ทั้งสิ้น ๑,๓๔๘,๔๘๗,๖๓๗.๒๒ บาท คิดเป็นร้อยละ ๘๐.๕๑ ประกอบด้วย

๑) งบบุคลากร เบิกจ่ายได้ ๔๓๒,๙๕๘,๖๖๑.๕๓ คิดเป็นร้อยละ ๑๐๐

๒) งบดำเนินงาน เบิกจ่ายได้ ๒๐๐,๖๐๓,๓๓๗.๒๕ คิดเป็นร้อยละ ๘๒.๘๗

๓) งบลงทุน เบิกจ่ายได้ ๗๐๖,๘๒๗,๗๗๒.๐๙ คิดเป็นร้อยละ ๗๑.๔๐

๔) งบเงินอุดหนุน เบิกจ่ายได้ ๗,๘๓๔,๘๖๑.๓๕ คิดเป็นร้อยละ ๑๐๐

๕) งบรายจ่ายอื่น เบิกจ่ายได้ ๒๖๓,๐๐๕ คิดเป็นร้อยละ ๑๒.๓๒

## สารบัญ

|           |   | หน้า |
|-----------|---|------|
| ส่วนที่ ๑ | <b>บททั่วไป</b>   | ๑    |
|           | วิสัยทัศน์  | ๑    |
|           | พันธกิจ   | ๑    |
|           | ผลสัมฤทธิ์และประโยชน์ที่คาดว่าจะได้รับจากการใช้จ่ายงบประมาณ | ๑    |
|           | เป้าหมายการให้บริการ  | ๒    |
|           | ตัวชี้วัดเป้าหมายการให้บริการ                               | ๒    |
|           | ประเด็นยุทธศาสตร์ที่ ๑                                      | ๒    |
|           | ประเด็นยุทธศาสตร์ที่ ๒                                      | ๓    |
|           | ประเด็นยุทธศาสตร์ที่ ๓                                      | ๓    |
|           | ประเด็นยุทธศาสตร์ที่ ๔                                      | ๓    |
|           | ประเด็นยุทธศาสตร์ที่ ๕                                      | ๔    |
| ส่วนที่ ๒ | <b>การติดตามและประเมินผลการดำเนินงาน</b>                    | ๕    |
|           | แนวทางการติดตามประเมินผลการดำเนินงานตามแผนปฏิบัติการประจำปี | ๕    |
|           | สาระสำคัญของการติดตามประเมินผล                              | ๕    |
|           | วิธีการติดตามและประเมินผล                                   | ๕    |
|           | ผลการติดตามความก้าวหน้าของการดำเนินงานและการประเมินผล       | ๖    |
| ส่วนที่ ๓ | <b>ผลการเบิกจ่ายงบประมาณ</b>                                | ๑๙   |
|           | การติดตามประเมินผลการเบิกจ่ายงบประมาณ                       | ๑๙   |
|           | ปัญหาอุปสรรคของการดำเนินงาน                                 | ๒๖   |
|           | ข้อเสนอแนะ  | ๒๗   |

รายงานสรุปการติดตามประเมินผลการดำเนินงานตามแผนปฏิบัติการ  
ประจำปีงบประมาณ พ.ศ. ๒๕๖๓  
รอบ ๑๒ เดือน (ตุลาคม ๒๕๖๒ – กันยายน ๒๕๖๓)

ส่วนที่ ๑  
ข้อมูลทั่วไป

วิทยาลัยการอุดมศึกษา ตามแผนปฏิบัติการ ประจำปีงบประมาณ พ.ศ. ๒๕๖๓

“องค์กรสมรรถนะสูงด้านอุดมศึกษา แจ้งเตือนภัยธรรมชาติ  
เพื่อคุณภาพและประโยชน์ของสังคม”

พันธกิจ

๑. องค์กรสมรรถนะสูง
๒. ข้อมูลและการพยากรณ์ตอบสนองต่อความต้องการของสังคม
๓. เตือนภัย ปกป้องชีวิตและทรัพย์สินของประชาชน
๔. สร้างประโยชน์ให้กับสังคม
๕. เสริมสร้างภาพลักษณ์ ความเชื่อมั่นงานด้านอุดมศึกษาและแผ่นดินไหวให้เป็นที่ยอมรับ

ผลสัมฤทธิ์และประโยชน์ที่คาดว่าจะได้รับในการใช้จ่ายงบประมาณ

๑. ข่าวยพยากรณ์อากาศ รายงานแผ่นดินไหว และประกาศเตือนภัยธรรมชาติมีความถูกต้อง แม่นยำ ทันเหตุการณ์
๒. ประชาชนมีความเชื่อมั่นในข่าวยพยากรณ์อากาศและประกาศเตือนภัยธรรมชาติ
๓. ประชาชนและทุกภาคส่วนสามารถนำข้อมูล ข่าวยพยากรณ์อากาศด้านอุดมศึกษาและแผ่นดินไหวไปใช้ประโยชน์ในการเตรียมความพร้อมรับมือจากภัยธรรมชาติ เพื่อลดความสูญเสียในชีวิตและทรัพย์สิน

เป้าหมายการให้บริการหน่วยงาน

ประชาชน ภาครัฐ และเอกชน ได้รับข่าวยพยากรณ์อากาศ และการแจ้งเตือนภัย ที่ถูกต้อง แม่นยำ ทันเวลา ได้อย่างทั่วถึง

## ตัวชี้วัดเป้าหมายการให้บริการหน่วยงาน

|   | ตัวชี้วัด   | ค่าเป้าหมาย<br>(ร้อยละ) |
|---|---|-------------------------|
| ๑ | ร้อยละความถูกต้องของการพยากรณ์อากาศระยะปานกลาง  | ๗๗                      |
| ๒ | ร้อยละความถูกต้องของข่าวพยากรณ์อากาศการบิน  | ๗๘                      |
| ๓ | ร้อยละของความสำเร็จในการแจ้งข่าวแผ่นดินไหวและสึนามิ ถูกต้องตามเกณฑ์ และมาตรฐานการปฏิบัติงาน | ๙๙                      |

### ยุทธศาสตร์ที่ ๑

#### การพัฒนาพื้นฐานองค์กร

##### เป้าประสงค์

- ๑) ปลูกฝังค่านิยมองค์กรเพื่อสร้างวัฒนธรรมในการทำงานแบบมืออาชีพ
- ๒) บุคลากรกรมอุตุนิยมวิทยา มีสมรรถนะในการปฏิบัติงานสูง
- ๓) อุปกรณ์ เครื่องมือ และสิ่งอำนวยความสะดวก มีปริมาณเพียงพอและอยู่ในสภาพที่ใช้งานได้
- ๔) มีกฎหมายกำกับดูแลการออกคำพยากรณ์อากาศ และกำหนดมาตรฐานเครื่องมือที่ใช้ด้านอุตุนิยมวิทยาให้ได้มาตรฐานสากล
- ๕) มีระบบสำรองในการปฏิบัติงาน
- ๖) เป็นองค์กรแห่งการเรียนรู้ด้านอุตุนิยมวิทยาของประเทศ
- ๗) องค์กรมีความยืดหยุ่น คล่องตัว พร้อมรับการเปลี่ยนแปลง
- ๘) องค์กรมีความโปร่งใส ซื่อสัตย์ รับผิดชอบและบริหารจัดการตามหลักธรรมาภิบาล

##### กลยุทธ์

- (๑) เสริมสร้างความเข้มแข็งให้กับทุนองค์กร

### ยุทธศาสตร์ที่ ๒

#### การพัฒนาสู่องค์กรสมรรถนะสูง

##### เป้าประสงค์

- ๑) ได้รับการรับรองตามมาตรฐานสากล (ISO) หรือผ่านการประเมินคุณภาพการบริหารจัดการภาครัฐรายหมวด
- ๒) รูปแบบการบริหารจัดการและระบบต่าง ๆ ได้รับการปรับปรุง พัฒนา ตามมาตรฐานสากล (ICAO, ISO, กพท.) รวมทั้งมีนวัตกรรมหรือสิ่งประดิษฐ์ใหม่
- ๓) มีเครือข่ายความร่วมมือระหว่างภาครัฐ เอกชน ประชาชน และนานาชาติ
- ๔) ปรับเปลี่ยนรูปแบบโครงสร้างองค์กรให้เหมาะสมกับการบริหารจัดการโดยใช้เทคโนโลยีดิจิทัล

### กลยุทธ์

- (๑) เสริมสร้างการปฏิบัติงานรูปแบบใหม่ให้ทันสมัยได้มาตรฐานสากล

### ยุทธศาสตร์ที่ ๓

การพยากรณ์และแจ้งเตือนภัยธรรมชาติที่ละเอียด ถูกต้อง แม่นยำ

#### เป้าประสงค์

- ๑) ระบบตรวจอากาศ ระบบตรวจแผ่นดินไหว ระบบสื่อสารที่ทันสมัย มีความแม่นยำและมีมาตรฐาน
- ๒) การพยากรณ์อากาศและเตือนภัยธรรมชาติมีความถูกต้อง ทันเวลา ครอบคลุมและละเอียดทั่วถึงทุกพื้นที่
- ๓) มีศูนย์/สถาบันวิจัยด้านอุตุนิยมวิทยาและแผ่นดินไหว
- ๔) งานวิจัยและนวัตกรรมด้านอุตุนิยมวิทยาและแผ่นดินไหว ที่สนับสนุนต่อภารกิจของกรมอุตุนิยมวิทยาและตอบสนองต่อความต้องการของผู้รับบริการ

### กลยุทธ์

- (๑) พัฒนาระบบตรวจอากาศ ระบบตรวจแผ่นดินไหว ระบบสื่อสารที่มีมาตรฐานและทันสมัย
- (๒) สร้างกลไกเพื่อผลักดันให้เกิดศูนย์/สถาบันวิจัยด้านอุตุนิยมวิทยาและแผ่นดินไหว
- (๓) ส่งเสริม/พัฒนางานวิจัยและนวัตกรรมด้านอุตุนิยมวิทยาและแผ่นดินไหว

### ยุทธศาสตร์ที่ ๔

การลดความเสี่ยงต่อชีวิตและทรัพย์สินจากภัยธรรมชาติและการสร้างประโยชน์ต่อสังคม

#### เป้าประสงค์

- ๑) ประชาชนมีความตระหนักรู้และพร้อมรับมือกับภัยธรรมชาติ และความแปรปรวนของสภาพอากาศ หรือการเปลี่ยนแปลงสภาพภูมิอากาศ
- ๒) มีการบริหารจัดการงานด้านอุตุนิยมวิทยาและการเตือนภัยทางธรรมชาติของประเทศในแบบองค์รวม
- ๓) ประชาชนสามารถเข้าถึงข้อมูลด้านอุตุนิยมวิทยาและแผ่นดินไหว ที่สะดวก รวดเร็ว เข้าถึงง่าย
- ๔) มีบริการสารสนเทศที่สอดคล้องกับความต้องการของกลุ่มเป้าหมาย

### กลยุทธ์

- (๑) เพิ่มบทบาทและการดำเนินงานของกรมอุตุนิยมวิทยาให้ตอบสนองความต้องการของสังคม

### ยุทธศาสตร์ที่ ๕

#### การสร้างความพึงพอใจและความเชื่อมั่น

##### เป้าประสงค์

- ๑) ประชาชนเชื่อมั่นในข่าวพยากรณ์ และเตือนภัยของกรมอุตุนิยมวิทยา
- ๒) บริการได้ครอบคลุม และตรงตามความต้องการทุกกลุ่มเป้าหมาย
- ๓) ผู้รับบริการมีความพึงพอใจในบริการของกรมอุตุนิยมวิทยา
- ๔) มีช่องทางและบริการที่สร้างความแตกต่างและสามารถตอบสนองความต้องการเฉพาะกลุ่ม

##### กลยุทธ์

- (๑) เสริมสร้างบริการที่แตกต่างตามความต้องการ



## ส่วนที่ ๒

### การติดตามและประเมินผลการดำเนินงาน

#### ๑. แนวทางการติดตามและประเมินผลการดำเนินงานตามแผนปฏิบัติการประจำปี

การติดตามการดำเนินงานตามแผนปฏิบัติการประจำปีงบประมาณ พ.ศ. ๒๕๖๓ เป็นการติดตามความก้าวหน้าของตัวชี้วัดการดำเนินงานภายใต้โครงการ กิจกรรม ของแผนปฏิบัติการประจำปีงบประมาณ พ.ศ. ๒๕๖๓ และผลการเบิกจ่ายงบประมาณที่ได้รับการจัดสรร ที่กำหนดไว้ในแผนปฏิบัติการประจำปีงบประมาณ พ.ศ. ๒๕๖๓ เพื่อวัดความสำเร็จตามตัวบ่งชี้ หรือตัวชี้วัดและค่าเป้าหมายที่กำหนดไว้ รวมถึงการติดตามประสิทธิภาพของการใช้จ่ายงบประมาณตามมาตรการเพิ่มประสิทธิภาพของการใช้จ่ายงบประมาณประจำปีงบประมาณ พ.ศ. ๒๕๖๓ ทั้งนี้เพื่อเป็นการติดตามความก้าวหน้าของการดำเนินงาน ประเมินปัญหาอุปสรรค เสนอแนวทางแก้ไขในการดำเนินงาน ปรับปรุง และพัฒนางานให้ดียิ่งขึ้น โดยมีวัตถุประสงค์ของการติดตามประเมินผลการดำเนินงานตามแผนปฏิบัติการประจำปีงบประมาณ พ.ศ. ๒๕๖๓ ดังนี้

๑) เพื่อรวบรวมผลการปฏิบัติงานตามแผนที่กำหนดไว้ โดยประเมินผลสัมฤทธิ์ตามเป้าหมายเชิงยุทธศาสตร์ และติดตามประเมินผลประสิทธิภาพของการเบิกจ่ายงบประมาณตามที่ได้รับการจัดสรรงบประมาณรายจ่ายประจำปีงบประมาณ พ.ศ. ๒๕๖๓

๒) เพื่อรับทราบปัญหาอุปสรรคของการดำเนินงานสำหรับเป็นข้อมูลประกอบการพิจารณาแก้ไขปรับปรุงการปฏิบัติงานในอนาคต

#### ๒. สารสำคัญของ การติดตามประเมินผล

๒.๑ ติดตามความก้าวหน้าการดำเนินงานของตัวชี้วัดตามประเด็นยุทธศาสตร์ เทียบกับค่าเป้าหมายรอบ ๑๒ เดือน ของปีที่ผ่านมา

๒.๒ ติดตามและรายงานผลการใช้จ่ายงบประมาณตามมาตรการเร่งรัดการใช้จ่ายงบประมาณรายจ่ายประจำปีงบประมาณ พ.ศ. ๒๕๖๓ ตามมติคณะรัฐมนตรี เมื่อวันที่ ๑๔ มกราคม ๒๕๖๓

#### ๓. วิธีการติดตามและประเมินผล

๓.๑ ติดตามความก้าวหน้าการดำเนินงานของตัวชี้วัดตามประเด็นยุทธศาสตร์ในแต่ละประเด็น รอบ ๖ เดือน และ ๑๒ เดือน โดยแจ้งเวียนหนังสือติดตามความก้าวหน้าของการดำเนินงาน และตรวจสอบประเมินผล

๓.๒ ติดตามผลการเบิกจ่ายจากรายงานการใช้จ่ายงบประมาณรายจ่ายประจำปี พ.ศ. ๒๕๖๓ จากระบบ GFMS

๔. ผลการติดตามความก้าวหน้าของการดำเนินงานและการประเมินผล โดยแบ่งออกเป็น ๒ ประเด็น กล่าวคือรายงานสรุปผลการติดตามและการประเมินผลการดำเนินงานของตัวชี้วัดการบรรลุเป้าหมายตามยุทธศาสตร์ และรายงานสรุปผลการติดตามการเบิกจ่ายงบประมาณตามมาตรการเร่งรัดการใช้จ่ายงบประมาณรายจ่ายประจำปีงบประมาณ พ.ศ. ๒๕๖๓ ตามมติคณะรัฐมนตรี เมื่อวันที่ ๑๔ มกราคม ๒๕๖๓ ดังนี้

#### ๔.๑ รายงานสรุปผลการติดตามความก้าวหน้าของตัวชี้วัดรายประเด็นยุทธศาสตร์

การติดตามความก้าวหน้าการดำเนินงานของตัวชี้วัดรอบ ๑๒ เดือน (ตุลาคม ๒๕๖๒ – กันยายน ๒๕๖๓) มีการกำหนดเกณฑ์การประเมินผลการดำเนินงานของตัวชี้วัดตามประเด็นยุทธศาสตร์ ดังนี้

| ระดับคะแนน | เกณฑ์ประเมินผล      | สัญลักษณ์บ่งบอกสถานะ |
|------------|---------------------|----------------------|
| ๕          | อยู่ในระดับดีเยี่ยม | [●]                  |
| ๔          | อยู่ในระดับดีมาก    | [●]                  |
| ๓          | อยู่ในระดับดี       | [●]                  |
| ๒          | อยู่ในระดับพอใช้    | [●]                  |
| ๑          | อยู่ในระดับปรับปรุง | [●]                  |

๔.๑.๑ จากการติดตามและการประเมินผลการดำเนินงานของตัวชี้วัดเป้าหมายการให้บริการหน่วยงาน จำนวน ๓ ตัวชี้วัด พบว่า ในภาพรวมสามารถดำเนินงานบรรลุเป้าหมายทั้งตัวชี้วัด ๓ ตัวชี้วัด คิดเป็นร้อยละ ๑๐๐ และเมื่อเทียบกับเกณฑ์การประเมินผล ได้ระดับคะแนน ดีเยี่ยม ทุกตัวชี้วัด โดยเมื่อเทียบผลการดำเนินงานกับปีงบประมาณ พ.ศ. ๒๕๖๒ (รอบ ๑๒ เดือน) แล้วพบว่า มีผลการดำเนินงานบรรลุผลสำเร็จในระดับเดียวกันคือ ระดับเกณฑ์ดีเยี่ยม ซึ่งปีงบประมาณ พ.ศ. ๒๕๖๓ มีรายละเอียด ดังนี้

| ตัวชี้วัด   | การติดตามความก้าวหน้า |  |                |       | หน่วยงานรับผิดชอบ |
|---|-----------------------|--|----------------|-------|-------------------|
|   | ค่าเป้าหมาย           | การดำเนินงาน                                 | ค่าคะแนนที่ได้ | สถานะ |                   |
| ๑. ร้อยละความถูกต้องของการพยากรณ์อากาศระยะปานกลาง | ร้อยละ ๗๗.๐๐          | การพยากรณ์อากาศระยะปานกลางเฉลี่ยร้อยละ ๘๓.๒๔ | ๕              | ●     | พอ.               |
| <b>เกณฑ์การให้คะแนน</b>                           |                       |  |                |       |                   |
|   | ๑                     | ๒  | ๓              | ๔     | ๕                 |
|   | ๗๐                    | ๗๒   | ๗๓             | ๗๕    | ๗๗                |

| ตัวชี้วัด   | การติดตามความก้าวหน้า |              |                |       | หน่วยงานรับผิดชอบ |    |    |    |    |    |              |  |   |   |     |
|---|-----------------------|--------------|----------------|-------|-------------------|----|----|----|----|----|--------------|--|---|---|-----|
|   | ค่าเป้าหมาย           | การดำเนินงาน | ค่าคะแนนที่ได้ | สถานะ |                   |    |    |    |    |    |              |  |   |   |     |
| ๒. ร้อยละของความสำเร็จในการแจ้งข่าวแผ่นดินไหวและสึนามิ ถูกต้อง ตามเกณฑ์และมาตรฐานการปฏิบัติงาน<br><br><b>เกณฑ์การให้คะแนน</b> <table border="1" style="width: 100%; text-align: center;"> <tr> <th>๑</th> <th>๒</th> <th>๓</th> <th>๔</th> <th>๕</th> </tr> <tr> <td>๙๑</td> <td>๙๓</td> <td>๙๕</td> <td>๙๗</td> <td>๙๙</td> </tr> </table> | ๑                     | ๒            | ๓              | ๔     | ๕                 | ๙๑ | ๙๓ | ๙๕ | ๙๗ | ๙๙ | ร้อยละ ๙๙.๐๐ | แจ้งข่าวแผ่นดินไหวตามเกณฑ์และมาตรฐานการปฏิบัติงาน (SOP) ผ่านช่องทางต่าง ๆ ตามเกณฑ์ ๗๑๑ ครั้ง จากจำนวนทั้งหมด ๗๑๓ ครั้ง คิดเป็นร้อยละ ๙๙.๗๒ | ๕ | ● | ผผ. |
| ๑   | ๒                     | ๓            | ๔              | ๕     |                   |    |    |    |    |    |              |  |   |   |     |
| ๙๑  | ๙๓                    | ๙๕           | ๙๗             | ๙๙    |                   |    |    |    |    |    |              |  |   |   |     |
| ๓. ร้อยละความถูกต้องของข่าวพยากรณ์อากาศการบินที่ท่าอากาศยานสุวรรณภูมิ<br><br><b>เกณฑ์การให้คะแนน</b> <table border="1" style="width: 100%; text-align: center;"> <tr> <th>๑</th> <th>๒</th> <th>๓</th> <th>๔</th> <th>๕</th> </tr> <tr> <td>๗๔</td> <td>๗๕</td> <td>๗๖</td> <td>๗๗</td> <td>๗๘</td> </tr> </table>                          | ๑                     | ๒            | ๓              | ๔     | ๕                 | ๗๔ | ๗๕ | ๗๖ | ๗๗ | ๗๘ | ร้อยละ ๗๘    | ความถูกต้องของข่าวพยากรณ์อากาศการบินที่ท่าอากาศยานสุวรรณภูมิ (TAF VTBS) รอบ ๑๒ เดือนเฉลี่ย ร้อยละ ๙๐.๕๓                                    | ๕ | ● | กบ. |
| ๑   | ๒                     | ๓            | ๔              | ๕     |                   |    |    |    |    |    |              |  |   |   |     |
| ๗๔  | ๗๕                    | ๗๖           | ๗๗             | ๗๘    |                   |    |    |    |    |    |              |  |   |   |     |

๔.๑.๒ การติดตามประเมินผลการดำเนินงานของตัวชี้วัดรายประเด็นยุทธศาสตร์ ประกอบด้วย ๕ ประเด็นยุทธศาสตร์ และมีตัวชี้วัดสนับสนุนประเด็นยุทธศาสตร์รวมทั้งสิ้น ๓๗ ตัวชี้วัด แต่เนื่องจากประสบปัญหาสถานการณ์ระบาดของโรคติดเชื้อไวรัสโคโรนา (COVID- ๑๙) ส่งผลกระทบต่อการดำเนินงาน ประกอบกับมีข้อจำกัดของงบประมาณจากสถานการณ์ดังกล่าว จึงขอปรับลดตัวชี้วัดที่ได้รับผลกระทบในปีงบประมาณรายจ่ายประจำปีงบประมาณ พ.ศ. ๒๕๖๓ ซึ่งมีตัวชี้วัดคงเหลือในการประเมินผลการดำเนินการ จำนวน ๒๐ ตัวชี้วัด มีรายละเอียดดังต่อไปนี้

**ยุทธศาสตร์ที่ ๑ : การพัฒนาพื้นฐานองค์กร**



ประกอบด้วย ๘ ตัวชี้วัด โดยขอสรุปการติดตามและประเมินผลการดำเนินงาน ดังนี้



(๑) ผลการดำเนินงานของตัวชี้วัดในภาพรวมสามารถดำเนินงานบรรลุเป้าหมาย จำนวน ๒ ตัวชี้วัด จากตัวชี้วัดที่มีผลการดำเนินงาน จำนวน ๔ ตัวชี้วัด คิดเป็นร้อยละ ๕๐ (ไม่รวมตัวชี้วัดที่มีแผนการดำเนินงานปีงบประมาณ พ.ศ. ๒๕๖๔)

(๒) ในภาพรวมไม่สามารถเปรียบเทียบผลการดำเนินงานกับปีที่ผ่านมาได้ เนื่องจากมีการปรับเปลี่ยนประเด็นยุทธศาสตร์ จากปีงบประมาณ พ.ศ. ๒๕๖๓ “การพัฒนาการให้บริการและคุณภาพของข้อมูลสารสนเทศอุทยานวิทยุและแผ่นดินไหว” เป็น “การพัฒนาพื้นฐานองค์กร” และมีการกำหนดตัวชี้วัดใหม่ จึงไม่สามารถเปรียบเทียบผลการดำเนินงานกับปีที่ผ่านมาได้

(๓) ตัวชี้วัดตามแผนปฏิบัติการประจำปีงบประมาณ พ.ศ. ๒๕๖๓ ยังไม่ได้ดำเนินการ จำนวน ๔ ตัวชี้วัด โดยมีแผนการดำเนินงานในปีงบประมาณ พ.ศ. ๒๕๖๔

(๔) รายละเอียดการประเมินผลการดำเนินงานของตัวชี้วัดตามแผนปฏิบัติการประจำปีงบประมาณ พ.ศ. ๒๕๖๓ จำนวน ๔ ตัวชี้วัด มีดังนี้

| ตัวชี้วัด   | การติดตามความก้าวหน้า |              |                |       | หน่วยงานรับผิดชอบ |    |    |    |    |     |            |  |      |   |              |
|---|-----------------------|--------------|----------------|-------|-------------------|----|----|----|----|-----|------------|--|------|---|--------------|
|   | ค่าเป้าหมาย           | การดำเนินงาน | ค่าคะแนนที่ได้ | สถานะ |                   |    |    |    |    |     |            |  |      |   |              |
| ๑. ร้อยละของระดับความสำเร็จของการปลูกฝังค่านิยมองค์กรตามแผน<br><br><b>เกณฑ์การให้คะแนน</b><br><table border="1"> <thead> <tr> <th>๑</th> <th>๒</th> <th>๓</th> <th>๔</th> <th>๕</th> </tr> </thead> <tbody> <tr> <td>๘๐</td> <td>๘๕</td> <td>๙๐</td> <td>๙๕</td> <td>๑๐๐</td> </tr> </tbody> </table>                                     | ๑                     | ๒            | ๓              | ๔     | ๕                 | ๘๐ | ๘๕ | ๙๐ | ๙๕ | ๑๐๐ | ร้อยละ ๑๐๐ | การดำเนินงานได้สำเร็จตามเป้าหมาย โดยจัดพิธีเปิดตัวค่านิยมองค์กร SOSMART เมื่อวันที่ 24 ธันวาคม 2562 ณ หอประชุมใหญ่ กรมอุตุนิยมวิทยา  | ๕    |  | สอ.          |
| ๑   | ๒                     | ๓            | ๔              | ๕     |                   |    |    |    |    |     |            |  |      |   |              |
| ๘๐  | ๘๕                    | ๙๐           | ๙๕             | ๑๐๐   |                   |    |    |    |    |     |            |  |      |   |              |
| ๒. ร้อยละของระดับความสำเร็จในการดำเนินงานตามแผนบุคลากร<br><br><b>เกณฑ์การให้คะแนน</b><br><table border="1"> <thead> <tr> <th>๑</th> <th>๒</th> <th>๓</th> <th>๔</th> <th>๕</th> </tr> </thead> <tbody> <tr> <td>๖๐</td> <td>๖๕</td> <td>๗๐</td> <td>๗๕</td> <td>๘๐</td> </tr> </tbody> </table>   | ๑                     | ๒            | ๓              | ๔     | ๕                 | ๖๐ | ๖๕ | ๗๐ | ๗๕ | ๘๐  | ร้อยละ ๘๐  | ผลการดำเนินการตามแผนพัฒนาบุคลากร (แผนพัฒนาบุคลากรระยะ 3 ปี พ.ศ. 2563-2565) ในการดำเนินการตามแผนปฏิบัติการประจำปีงบประมาณ 2563 ดำเนินการได้ร้อยละ 69 เนื่องจากเกิดสถานการณ์การระบาดของโรคโควิด-19 ทำให้ไม่สามารถดำเนินการจัดฝึกอบรม/สัมมนาได้ | ๒.๘๐ |  | สอ./ กจ.     |
| ๑   | ๒                     | ๓            | ๔              | ๕     |                   |    |    |    |    |     |            |  |      |   |              |
| ๖๐  | ๖๕                    | ๗๐           | ๗๕             | ๘๐    |                   |    |    |    |    |     |            |  |      |   |              |
| ๓. ร้อยละของระดับความสำเร็จในการดำเนินงานตามแผนพัฒนาสิ่งอำนวยความสะดวกเพื่อสนับสนุนการปฏิบัติงาน<br><br><b>เกณฑ์การให้คะแนน</b><br><table border="1"> <thead> <tr> <th>๑</th> <th>๒</th> <th>๓</th> <th>๔</th> <th>๕</th> </tr> </thead> <tbody> <tr> <td>๖๐</td> <td>๖๕</td> <td>๗๐</td> <td>๗๕</td> <td>๘๐</td> </tr> </tbody> </table> | ๑                     | ๒            | ๓              | ๔     | ๕                 | ๖๐ | ๖๕ | ๗๐ | ๗๕ | ๘๐  | ร้อยละ ๘๐  | - มีโครงการตามแผนในปีงบประมาณ พ.ศ. ๒๕๖๔  |      |   | สส./บด./ ลก. |
| ๑   | ๒                     | ๓            | ๔              | ๕     |                   |    |    |    |    |     |            |  |      |   |              |
| ๖๐  | ๖๕                    | ๗๐           | ๗๕             | ๘๐    |                   |    |    |    |    |     |            |  |      |   |              |

| ตัวชี้วัด  | การติดตามความก้าวหน้า |              |                    |       | หน่วยงาน<br>รับผิดชอบ |    |    |    |    |     |               |   |   |   |   |
|--|-----------------------|--------------|--------------------|-------|-----------------------|----|----|----|----|-----|---------------|---|---|---|---|
|  | ค่า<br>เป้าหมาย       | การดำเนินงาน | ค่าคะแนน<br>ที่ได้ | สถานะ |                       |    |    |    |    |     |               |   |   |   |   |
| ๔. ระดับความสำเร็จการดำเนินการตามแผน<br>ยกร่างพระราชบัญญัติเพื่อการอุดมศึกษา<br>พ.ศ....<br><br><b>เกณฑ์การให้คะแนน</b><br><table border="1"> <tr> <td>๑</td> <td>๒</td> <td>๓</td> <td>๔</td> <td>๕</td> </tr> <tr> <td>๑</td> <td>๒</td> <td>๓</td> <td>๔</td> <td>๕</td> </tr> </table>      | ๑                     | ๒            | ๓                  | ๔     | ๕                     | ๑  | ๒  | ๓  | ๔  | ๕   | ระดับ ๕       | ไม่มีงบประมาณ<br>จ้างที่ปรึกษา  |   |   | คณะทำงาน<br>พิจารณาร่าง<br>กฎหมาย<br>อุดมศึกษา<br>วิทยา |
| ๑  | ๒                     | ๓            | ๔                  | ๕     |                       |    |    |    |    |     |               |   |   |   |   |
| ๑  | ๒                     | ๓            | ๔                  | ๕     |                       |    |    |    |    |     |               |   |   |   |   |
| ๕. ร้อยละของระดับความสำเร็จในการ<br>ดำเนินงานตามแผนพัฒนาระบบสำรอง<br>ป้องกันความเสี่ยง<br><br><b>เกณฑ์การให้คะแนน</b><br><table border="1"> <tr> <td>๑</td> <td>๒</td> <td>๓</td> <td>๔</td> <td>๕</td> </tr> <tr> <td>๘๐</td> <td>๘๕</td> <td>๙๐</td> <td>๙๕</td> <td>๑๐๐</td> </tr> </table> | ๑                     | ๒            | ๓                  | ๔     | ๕                     | ๘๐ | ๘๕ | ๙๐ | ๙๕ | ๑๐๐ | ร้อยละ<br>๑๐๐ | - สส. จะเริ่ม<br>ดำเนินการใน<br>ปีงบประมาณ<br>พ.ศ. ๒๕๖๔   |   |   | สส./บด.   |
| ๑  | ๒                     | ๓            | ๔                  | ๕     |                       |    |    |    |    |     |               |   |   |   |   |
| ๘๐   | ๘๕                    | ๙๐           | ๙๕                 | ๑๐๐   |                       |    |    |    |    |     |               |   |   |   |   |
| ๖. ระดับความสำเร็จในการจัดการความรู้<br>อย่าง<br>เป็นระบบทั่วทั้งองค์กร<br><br><b>เกณฑ์การให้คะแนน</b><br><table border="1"> <tr> <td>๑</td> <td>๒</td> <td>๓</td> <td>๔</td> <td>๕</td> </tr> <tr> <td>๑</td> <td>๒</td> <td>๓</td> <td>๔</td> <td>๕</td> </tr> </table>                      | ๑                     | ๒            | ๓                  | ๔     | ๕                     | ๑  | ๒  | ๓  | ๔  | ๕   | ระดับ ๕       | ดำเนินการ<br>ครบถ้วน ๗<br>ขั้นตอน<br>ความสำเร็จของ<br>การจัดการความรู้  | ๕ |    | คณะกรรมการ<br>การ KM                                    |
| ๑  | ๒                     | ๓            | ๔                  | ๕     |                       |    |    |    |    |     |               |   |   |   |   |
| ๑  | ๒                     | ๓            | ๔                  | ๕     |                       |    |    |    |    |     |               |   |   |   |   |
| ๗. ระดับความสำเร็จในการดำเนินงานตามแผน<br>Digital transform<br><br><b>เกณฑ์การให้คะแนน</b><br><table border="1"> <tr> <td>๑</td> <td>๒</td> <td>๓</td> <td>๔</td> <td>๕</td> </tr> <tr> <td>๑</td> <td>๒</td> <td>๓</td> <td>๔</td> <td>๕</td> </tr> </table>                                  | ๑                     | ๒            | ๓                  | ๔     | ๕                     | ๑  | ๒  | ๓  | ๔  | ๕   | ระดับ ๕       | ไม่มีงบประมาณ<br>สนับสนุน   |   |   | บด.   |
| ๑  | ๒                     | ๓            | ๔                  | ๕     |                       |    |    |    |    |     |               |   |   |   |   |
| ๑  | ๒                     | ๓            | ๔                  | ๕     |                       |    |    |    |    |     |               |   |   |   |   |
| ๘. ร้อยละของระดับคุณธรรมและความโปร่งใส<br>ในการดำเนินงาน (ผลคะแนน ITA)<br><br><b>เกณฑ์การให้คะแนน</b><br><table border="1"> <tr> <td>๑</td> <td>๒</td> <td>๓</td> <td>๔</td> <td>๕</td> </tr> <tr> <td>๘๔</td> <td>๘๕</td> <td>๘๖</td> <td>๘๗</td> <td>๘๘</td> </tr> </table>                  | ๑                     | ๒            | ๓                  | ๔     | ๕                     | ๘๔ | ๘๕ | ๘๖ | ๘๗ | ๘๘  | ร้อยละ<br>๘๘  | ผลการประเมิน<br>คุณธรรมและ<br>ความโปร่งใสใน<br>การดำเนินงาน<br>ของหน่วยงาน<br>ภาครัฐ (ITA)<br>ได้ผลประเมินใน<br>ภาพรวม<br>๘๒.๘๐ คะแนน | ๑ |  | ลก.<br>(คณะกรรมการ<br>การ<br>คุณธรรมฯ)                  |
| ๑  | ๒                     | ๓            | ๔                  | ๕     |                       |    |    |    |    |     |               |   |   |   |   |
| ๘๔   | ๘๕                    | ๘๖           | ๘๗                 | ๘๘    |                       |    |    |    |    |     |               |   |   |   |   |

## ยุทธศาสตร์ที่ ๒ : การพัฒนาองค์กรสมรรถนะสูง

ประกอบด้วย ๕ ตัวชี้วัด โดยขอสรุปผลการติดตามและการประเมิน ดังนี้

(๑) จากการติดตามและการประเมินผลรอบ ๑๒ เดือน พบว่า สามารถดำเนินงานได้จนบรรลุเป้าหมายจำนวน ๓ ตัวชี้วัด เป็นร้อยละ ๖๐

(๒) ในภาพรวมไม่สามารถเปรียบเทียบผลการดำเนินงานกับปีที่ผ่านมาได้ เนื่องจากมีการปรับเปลี่ยนประเด็นยุทธศาสตร์ จากปีงบประมาณ พ.ศ. ๒๕๖๓ “การพัฒนาระบบบริหารจัดการองค์กร” เป็น “การพัฒนาองค์กรสมรรถนะสูง” และมีการกำหนดตัวชี้วัดใหม่ จึงไม่สามารถเปรียบเทียบผลการดำเนินงานกับปีที่ผ่านมาได้

(๓) รายละเอียดการประเมินผลการดำเนินงานของตัวชี้วัดตามแผนปฏิบัติการประจำปีงบประมาณ พ.ศ. ๒๕๖๓ จำนวน ๕ ตัวชี้วัด ดังนี้

| ตัวชี้วัด  | การติดตามความก้าวหน้า |              |                |       | หน่วยงานรับผิดชอบ |     |   |     |   |     |           |  |   |                                      |            |
|--|-----------------------|--------------|----------------|-------|-------------------|-----|---|-----|---|-----|-----------|--|---|--------------------------------------|------------|
|  | ค่าเป้าหมาย           | การดำเนินงาน | ค่าคะแนนที่ได้ | สถานะ |                   |     |   |     |   |     |           |  |   |                                      |            |
| ๑. จำนวนงานอุดมศึกษาและแผ่นดินไหวที่ได้รับการรับรองมาตรฐานการปฏิบัติงานที่เกี่ยวข้อง<br><br><b>เกณฑ์การให้คะแนน</b><br><table border="1"> <thead> <tr> <th>๑</th> <th>๒</th> <th>๓</th> <th>๔</th> <th>๕</th> </tr> </thead> <tbody> <tr> <td>-</td> <td>-</td> <td>-</td> <td>-</td> <td>๑</td> </tr> </tbody> </table> | ๑                     | ๒            | ๓              | ๔     | ๕                 | -   | - | -   | - | ๑   | ๑ งาน     | - ศล. ดำเนินการตามโครงการพัฒนาระบบบริหารคุณภาพ ISO จำนวน ๓ หน่วย ได้แก่ ส่วนอาคารการบินนครราชสีมาบุรีรัมย์ และร้อยเอ็ด<br>- ศอ. ดำเนินการที่ส่วนอาคารการบิน (หาดใหญ่)<br>- ศต. ดำเนินการที่ส่วนอาคารการบิน (ภูเก็ต)<br>- ศบ. ดำเนินการที่ส่วนอาคารการบิน (ขอนแก่น)<br>- ศน. ได้รับการรับรองคุณภาพ วันที่ ๒๖ มิ.ย. ๖๓ | ๕ | <span style="color: green;">●</span> | กบ./ศูนย์ฯ |
| ๑  | ๒                     | ๓            | ๔              | ๕     |                   |     |   |     |   |     |           |  |   |                                      |            |
| -  | -                     | -            | -              | ๑     |                   |     |   |     |   |     |           |  |   |                                      |            |
| ๒. ผลการประเมินภาพรวม PMQA<br><br><b>เกณฑ์การให้คะแนน</b><br><table border="1"> <thead> <tr> <th>๑</th> <th>๒</th> <th>๓</th> <th>๔</th> <th>๕</th> </tr> </thead> <tbody> <tr> <td>๓๐๐</td> <td>-</td> <td>๓๒๐</td> <td>-</td> <td>๔๐๐</td> </tr> </tbody> </table>   | ๑                     | ๒            | ๓              | ๔     | ๕                 | ๓๐๐ | - | ๓๒๐ | - | ๔๐๐ | ๓๒๐ คะแนน | ผลการประเมินสถานการณ์เป็นระบบราชการ ๔.๐ ได้คะแนน PMQA ๒๐๘.๕๒ คะแนน   | ๑ | <span style="color: red;">●</span>   | พร.        |
| ๑  | ๒                     | ๓            | ๔              | ๕     |                   |     |   |     |   |     |           |  |   |                                      |            |
| ๓๐๐  | -                     | ๓๒๐          | -              | ๔๐๐   |                   |     |   |     |   |     |           |  |   |                                      |            |

| ตัวชี้วัด |  | การติดตามความก้าวหน้า |              |                    |       | หน่วยงาน<br>รับผิดชอบ |    |    |    |    |     |                 |   |   |                                      |            |
|-----------|--|-----------------------|--------------|--------------------|-------|-----------------------|----|----|----|----|-----|-----------------|---|---|--------------------------------------|------------|
|           |  | ค่า<br>เป้าหมาย       | การดำเนินงาน | ค่าคะแนน<br>ที่ได้ | สถานะ |                       |    |    |    |    |     |                 |   |   |                                      |            |
| ๓.        | ร้อยละเฉลี่ยถ่วงน้ำหนักของความสำเร็จ<br>การแก้ไข/ปรับปรุง การดำเนินงานตาม<br>ความเห็นของผู้ตรวจประเมิน<br><br><b>เกณฑ์การให้คะแนน</b><br><table border="1"> <thead> <tr> <th>๑</th> <th>๒</th> <th>๓</th> <th>๔</th> <th>๕</th> </tr> </thead> <tbody> <tr> <td>๘๐</td> <td>๘๕</td> <td>๙๐</td> <td>๙๕</td> <td>๑๐๐</td> </tr> </tbody> </table> | ๑                     | ๒            | ๓                  | ๔     | ๕                     | ๘๐ | ๘๕ | ๙๐ | ๙๕ | ๑๐๐ | ร้อยละ<br>๑๐๐   | <ul style="list-style-type: none"> <li>- ศล. ขออุทธรณ์<br/>ตัวชี้วัด<br/>เนื่องจาก กพท.<br/>เลื่อนตรวจการ<br/>ประเมินฯ โดย<br/>ไม่มีกำหนด</li> <li>- ศอ. ดำเนินการ<br/>ได้ร้อยละ ๑๐๐</li> <li>- ศต. ดำเนินการ<br/>ได้ร้อยละ ๑๐๐</li> <li>- ศบ. ดำเนินการ<br/>ได้ร้อยละ ๑๐๐</li> </ul> | ๕ | <span style="color: green;">●</span> | กบ./ศูนย์ฯ |
| ๑         | ๒  | ๓                     | ๔            | ๕                  |       |                       |    |    |    |    |     |                 |   |   |                                      |            |
| ๘๐        | ๘๕   | ๙๐                    | ๙๕           | ๑๐๐                |       |                       |    |    |    |    |     |                 |   |   |                                      |            |
| ๔.        | จำนวนเครือข่ายที่มีความร่วมมือระดับ<br>หุ้นส่วนความร่วมมือ (Collaboration)<br>ระดับ ๔<br><br><b>เกณฑ์การให้คะแนน</b><br><table border="1"> <thead> <tr> <th>๑</th> <th>๒</th> <th>๓</th> <th>๔</th> <th>๕</th> </tr> </thead> <tbody> <tr> <td>๑๔</td> <td>๑๕</td> <td>๑๖</td> <td>๑๘</td> <td>๒๐</td> </tr> </tbody> </table>                   | ๑                     | ๒            | ๓                  | ๔     | ๕                     | ๑๔ | ๑๕ | ๑๖ | ๑๘ | ๒๐  | ๒๐<br>เครือข่าย | <ul style="list-style-type: none"> <li>- ศล. ดำเนินการ<br/>ได้ ๑ เครือข่าย</li> <li>- ศอ. ดำเนินการ<br/>ได้ ๓ เครือข่าย</li> <li>- ศต. ดำเนินการ<br/>ได้ ๑ เครือข่าย</li> <li>- ศบ. ดำเนินการ<br/>ได้ ๒ เครือข่าย</li> <li>- ศน. ๑ เครือข่าย<br/>รวม ๘ เครือข่าย</li> </ul>           | ๑ | <span style="color: red;">●</span>   | พน./ศูนย์ฯ |
| ๑         | ๒  | ๓                     | ๔            | ๕                  |       |                       |    |    |    |    |     |                 |   |   |                                      |            |
| ๑๔        | ๑๕   | ๑๖                    | ๑๘           | ๒๐                 |       |                       |    |    |    |    |     |                 |   |   |                                      |            |
| ๕.        | จำนวนนวัตกรรมหรือสิ่งประดิษฐ์ใหม่<br><br><b>เกณฑ์การให้คะแนน</b><br><table border="1"> <thead> <tr> <th>๑</th> <th>๒</th> <th>๓</th> <th>๔</th> <th>๕</th> </tr> </thead> <tbody> <tr> <td>-</td> <td>-</td> <td>-</td> <td>-</td> <td>๑</td> </tr> </tbody> </table>  | ๑                     | ๒            | ๓                  | ๔     | ๕                     | -  | -  | -  | -  | ๑   | ๑ ชิ้น          | ดำเนินการได้ ๘<br>ชิ้นงาน   | ๕ | <span style="color: green;">●</span> | รอว.       |
| ๑         | ๒  | ๓                     | ๔            | ๕                  |       |                       |    |    |    |    |     |                 |   |   |                                      |            |
| -         | -  | -                     | -            | ๑                  |       |                       |    |    |    |    |     |                 |   |   |                                      |            |



**ยุทธศาสตร์ที่ ๓ : การพยากรณ์และแจ้งเตือนภัยธรรมชาติที่ละเอียด ถูกต้อง แม่นยำ**  
 ในปีงบประมาณ พ.ศ. ๒๕๖๓ มี ๘ ตัวชี้วัด ขอสรุป ดังนี้

(๑) จากการติดตามประเมินผลการดำเนินงานของตัวชี้วัดนี้ รอบ ๑๒ เดือน พบว่า สามารถ  
 ดำเนินงานได้บรรลุเป้าหมาย จำนวน ๒ ตัวชี้วัด คิดเป็นร้อยละ ๑๐๐ (ไม่รวมตัวชี้วัดที่มีแผนการดำเนินงานใน  
 ปีงบประมาณ พ.ศ. ๒๕๖๔ และประสบสถานการณ์ Covid-๑๙)

(๒) ในภาพรวมไม่สามารถเปรียบเทียบผลการดำเนินงานกับปีที่ผ่านมาได้ เนื่องจากมีการ  
 ปรับเปลี่ยนประเด็นยุทธศาสตร์ จากปีงบประมาณ พ.ศ. ๒๕๖๓ “การเพิ่มขีดความสามารถทางด้านการตรวจ  
 การเฝ้าระวัง การพยากรณ์อากาศและการเตือน ภัยธรรมชาติล่วงหน้า” เป็น “การพยากรณ์และแจ้งเตือนภัย  
 ธรรมชาติที่ละเอียด ถูกต้อง แม่นยำ” และมีการกำหนดตัวชี้วัดใหม่ จึงไม่สามารถเปรียบเทียบผลการ  
 ดำเนินงานกับปีที่ผ่านมาได้

(ก) ตัวชี้วัดตามแผนปฏิบัติการประจำปีงบประมาณ พ.ศ. ๒๕๖๓ ยังไม่ได้ดำเนินการ เนื่องจากประสบปัญหาสถานการณ์ Covid-๑๙ และมีบางตัวชี้วัดที่มีแผนการดำเนินงานในปีงบประมาณ พ.ศ. ๒๕๖๔

(ค) รายละเอียดผลการดำเนินงานของตัวชี้วัดตามแผนปฏิบัติการประจำปีงบประมาณ พ.ศ. ๒๕๖๓ มีดังนี้

| ตัวชี้วัด   | การติดตามความก้าวหน้า |                   |                |       | หน่วยงานรับผิดชอบ |    |    |    |    |    |           |  |   |   |                     |
|---|-----------------------|-------------------|----------------|-------|-------------------|----|----|----|----|----|-----------|--|---|---|---------------------|
|   | ค่าเป้าหมาย           | การดำเนินงาน      | ค่าคะแนนที่ได้ | สถานะ |                   |    |    |    |    |    |           |  |   |   |                     |
| ๑. ระดับความสำเร็จในการดำเนินงานตามแผนพัฒนาระบบตรวจอากาศ ระบบตรวจแผ่นดินไหว และระบบสื่อสาร<br><br><b>เกณฑ์การให้คะแนน</b><br><table border="1"> <tr> <td>๑</td> <td>๒</td> <td>๓</td> <td>๔</td> <td>๕</td> </tr> <tr> <td>๑</td> <td>๒</td> <td>๓</td> <td>๔</td> <td>๕</td> </tr> </table>                          | ๑                     | ๒                 | ๓              | ๔     | ๕                 | ๑  | ๒  | ๓  | ๔  | ๕  | ระดับ ๕   | - มีแผนการดำเนินงาน ปีงบประมาณ พ.ศ. ๒๕๖๔   |   |   | ตอ./คม./ฝผ./กบ./พน. |
| ๑   | ๒                     | ๓                 | ๔              | ๕     |                   |    |    |    |    |    |           |  |   |   |                     |
| ๑   | ๒                     | ๓                 | ๔              | ๕     |                   |    |    |    |    |    |           |  |   |   |                     |
| ๒. ร้อยละของข้อมูลที่ถูกต้อง ครบถ้วน ทันเวลา<br><br><b>เกณฑ์การให้คะแนน</b><br><table border="1"> <tr> <td>๑</td> <td>๒</td> <td>๓</td> <td>๔</td> <td>๕</td> </tr> <tr> <td>๘๖</td> <td>๘๙</td> <td>๙๒</td> <td>๙๕</td> <td>๙๘</td> </tr> </table>   | ๑                     | ๒                 | ๓              | ๔     | ๕                 | ๘๖ | ๘๙ | ๙๒ | ๙๕ | ๙๘ | ร้อยละ ๙๘ | - ตอ. ดำเนินงานตามโครงการ ทบทวนและเสริมสร้างความรู้ความเข้าใจด้านการตรวจอากาศ โดยได้ผลการดำเนินงานร้อยละ ๙๙.๔๔<br>- ศอ. ดำเนินการได้ร้อยละ ๙๙.๓๔ | ๕ |    | ตอ./ศูนย์ฯ          |
| ๑   | ๒                     | ๓                 | ๔              | ๕     |                   |    |    |    |    |    |           |  |   |   |                     |
| ๘๖  | ๘๙                    | ๙๒                | ๙๕             | ๙๘    |                   |    |    |    |    |    |           |  |   |   |                     |
| ๓. ระดับความสำเร็จของการดำเนินการตามแผนการพัฒนาและจัดหาระบบ/เทคโนโลยีขั้นสูงที่ภารกิจด้านอุตุนิยมวิทยาและแผ่นดินไหว<br><br><b>เกณฑ์การให้คะแนน</b><br><table border="1"> <tr> <td>๑</td> <td>๒</td> <td>๓</td> <td>๔</td> <td>๕</td> </tr> <tr> <td>๑</td> <td>๒</td> <td>๓</td> <td>๔</td> <td>๕</td> </tr> </table> | ๑                     | ๒                 | ๓              | ๔     | ๕                 | ๑  | ๒  | ๓  | ๔  | ๕  | ระดับ ๕   | - ตอ. จะเริ่มดำเนินงานโครงการจัดทำข้อมูลแบบ Reanalysis ในปีงบประมาณ พ.ศ. ๒๕๖๔  |   |   | ตอ./พอ./บด./ฝผ./กบ. |
| ๑   | ๒                     | ๓                 | ๔              | ๕     |                   |    |    |    |    |    |           |  |   |   |                     |
| ๑   | ๒                     | ๓                 | ๔              | ๕     |                   |    |    |    |    |    |           |  |   |   |                     |
| ๔. ร้อยละความถูกต้องของการพยากรณ์อากาศระยะปานกลาง<br><br><b>เกณฑ์การให้คะแนน</b><br><table border="1"> <tr> <td>๑</td> <td>๒</td> <td>๓</td> <td>๔</td> <td>๕</td> </tr> <tr> <td>๖๙</td> <td>๗๑</td> <td>๗๓</td> <td>๗๕</td> <td>๗๗</td> </tr> </table>  | ๑                     | ๒                 | ๓              | ๔     | ๕                 | ๖๙ | ๗๑ | ๗๓ | ๗๕ | ๗๗ | ร้อยละ ๗๗ | การพยากรณ์อากาศระยะปานกลางเฉลี่ยร้อยละ ๘๓.๒๔   | ๕ |  | พอ.                 |
| ๑   | ๒                     | ๓                 | ๔              | ๕     |                   |    |    |    |    |    |           |  |   |   |                     |
| ๖๙  | ๗๑                    | ๗๓                | ๗๕             | ๗๗    |                   |    |    |    |    |    |           |  |   |   |                     |
| ๕. ระดับความสำเร็จในการจัดหาระบบพัฒนาปรับปรุงเครื่องมือด้านอุตุนิยมวิทยาและแผ่นดินไหว   | ระดับ ๕               | มีแผนการดำเนินงาน |                |       | ฝผ.               |    |    |    |    |    |           |  |   |   |                     |



| ตัวชี้วัด   | การติดตามความก้าวหน้า |              |                    |       | หน่วยงาน<br>รับผิดชอบ |    |    |    |    |    |              |   |  |  |                 |
|---|-----------------------|--------------|--------------------|-------|-----------------------|----|----|----|----|----|--------------|---|--|--|-----------------|
|   | ค่า<br>เป้าหมาย       | การดำเนินงาน | ค่าคะแนน<br>ที่ได้ | สถานะ |                       |    |    |    |    |    |              |   |  |  |                 |
| <p style="text-align: center;"><b>เกณฑ์การให้คะแนน</b></p> <table border="1" style="width: 100%; text-align: center;"> <tr><td>๑</td><td>๒</td><td>๓</td><td>๔</td><td>๕</td></tr> <tr><td>๑</td><td>๒</td><td>๓</td><td>๔</td><td>๕</td></tr> </table>   | ๑                     | ๒            | ๓                  | ๔     | ๕                     | ๑  | ๒  | ๓  | ๔  | ๕  |              | ปีงบประมาณ พ.ศ.<br>๒๕๖๔   |  |  |                 |
| ๑   | ๒                     | ๓            | ๔                  | ๕     |                       |    |    |    |    |    |              |   |  |  |                 |
| ๑   | ๒                     | ๓            | ๔                  | ๕     |                       |    |    |    |    |    |              |   |  |  |                 |
| <p>๖ ร้อยละของความสำเร็จตามแผนการจัดตั้ง<br/>ศูนย์วิจัยและวิชาการด้านอุตุนิยมวิทยา</p> <p style="text-align: center;"><b>เกณฑ์การให้คะแนน</b></p> <table border="1" style="width: 100%; text-align: center;"> <tr><td>๑</td><td>๒</td><td>๓</td><td>๔</td><td>๕</td></tr> <tr><td>๖๕</td><td>๗๐</td><td>๗๕</td><td>๘๐</td><td>๘๕</td></tr> </table> | ๑                     | ๒            | ๓                  | ๔     | ๕                     | ๖๕ | ๗๐ | ๗๕ | ๘๐ | ๘๕ | ร้อยละ<br>๘๐ | ไม่มีงบประมาณ<br>สนับสนุน                                       |  |  | พน.             |
| ๑   | ๒                     | ๓            | ๔                  | ๕     |                       |    |    |    |    |    |              |   |  |  |                 |
| ๖๕  | ๗๐                    | ๗๕           | ๘๐                 | ๘๕    |                       |    |    |    |    |    |              |   |  |  |                 |
| <p>๗ ระดับความสำเร็จของการพัฒนาข้อมูลด้าน<br/>อุตุนิยมวิทยาและแผ่นดินไหว</p> <p style="text-align: center;"><b>เกณฑ์การให้คะแนน</b></p> <table border="1" style="width: 100%; text-align: center;"> <tr><td>๑</td><td>๒</td><td>๓</td><td>๔</td><td>๕</td></tr> <tr><td>๑</td><td>๒</td><td>๓</td><td>๔</td><td>๕</td></tr> </table>                | ๑                     | ๒            | ๓                  | ๔     | ๕                     | ๑  | ๒  | ๓  | ๔  | ๕  | ระดับ ๕      | ไม่มีงบประมาณ<br>สนับสนุน                                       |  |  | บด.             |
| ๑   | ๒                     | ๓            | ๔                  | ๕     |                       |    |    |    |    |    |              |   |  |  |                 |
| ๑   | ๒                     | ๓            | ๔                  | ๕     |                       |    |    |    |    |    |              |   |  |  |                 |
| <p>๘ จำนวนงานวิจัย/นวัตกรรมด้านอุตุนิยมวิทยา<br/>และแผ่นดินไหวที่นำไปใช้ประโยชน์ได้</p> <p style="text-align: center;"><b>เกณฑ์การให้คะแนน</b></p> <table border="1" style="width: 100%; text-align: center;"> <tr><td>๑</td><td>๒</td><td>๓</td><td>๔</td><td>๕</td></tr> <tr><td>-</td><td>-</td><td>-</td><td>-</td><td>๑</td></tr> </table>     | ๑                     | ๒            | ๓                  | ๔     | ๕                     | -  | -  | -  | -  | ๑  | ๑ ชิ้นงาน    | ไม่มีงบประมาณ<br>สนับสนุน (พ.ร.บ.<br>โอนตามมาตรการ<br>Covid-๑๙) |  |  | พน./พอ./<br>กบ. |
| ๑   | ๒                     | ๓            | ๔                  | ๕     |                       |    |    |    |    |    |              |   |  |  |                 |
| -   | -                     | -            | -                  | ๑     |                       |    |    |    |    |    |              |   |  |  |                 |

**ประเด็นยุทธศาสตร์ที่ ๔ : การลดความเสี่ยงต่อชีวิตและทรัพย์สินจากภัยธรรมชาติและ  
การสร้างประโยชน์ต่อสังคม** ประกอบด้วย ๙ ตัวชี้วัด โดยขอสรุปผลการติดตามและประเมินการดำเนินงาน  
ดังนี้

(๑) จากการติดตามและการประเมินผลรอบ ๑๒ เดือน พบว่า สามารถดำเนินงานบรรลุ  
เป้าหมาย จำนวน ๒ ตัวชี้วัด คิดเป็นร้อยละ ๑๐๐ (ไม่รวมตัวชี้วัดที่ประสบสถานการณ์ Covid-๑๙ และไม่มี  
งบประมาณสนับสนุน)

(๒) ในภาพรวมไม่สามารถเปรียบเทียบผลการดำเนินงานกับปีที่ผ่านมาได้ เนื่องจากมีการ  
ปรับเปลี่ยนประเด็นยุทธศาสตร์ จากปีงบประมาณ พ.ศ. ๒๕๖๓ “การพัฒนา ส่งเสริม และบูรณาการ  
งานวิชาการ งานวิจัย นวัตกรรม รวมถึงความร่วมมือที่ เกี่ยวข้อง” เป็น “การลดความเสี่ยงต่อชีวิตและ  
ทรัพย์สินจากภัยธรรมชาติและสร้างประโยชน์ต่อสังคม ” และมีการกำหนดตัวชี้วัดใหม่ จึงไม่สามารถ  
เปรียบเทียบผลการดำเนินงานกับปีที่ผ่านมาได้

(๓) ตัวชี้วัดตามแผนปฏิบัติการประจำปีงบประมาณ พ.ศ. ๒๕๖๓ ยังไม่ได้ดำเนินการ  
จำนวน ๖ ตัวชี้วัด เนื่องจากประสบสถานการณ์ Covid-๑๙ และไม่มีงบประมาณสนับสนุน

(๔) รายละเอียดของผลการดำเนินงานตามแผนปฏิบัติการประจำปีงบประมาณ พ.ศ. ๒๕๖๓ มีดังนี้

| ตัวชี้วัด  | การติดตามความก้าวหน้า |              |                |       | หน่วยงานรับผิดชอบ |    |    |    |    |    |           |   |   |                                      |            |
|--|-----------------------|--------------|----------------|-------|-------------------|----|----|----|----|----|-----------|---|---|--------------------------------------|------------|
|  | ค่าเป้าหมาย           | การดำเนินงาน | ค่าคะแนนที่ได้ | สถานะ |                   |    |    |    |    |    |           |   |   |                                      |            |
| ๑. ระดับความสำเร็จในการให้ความรู้ความเข้าใจในเรื่องภูมิอากาศ<br><br><b>เกณฑ์การให้คะแนน</b><br><table border="1" style="width: 100%; text-align: center;"> <tr> <td style="width: 20%;">๑</td> <td style="width: 20%;">๒</td> <td style="width: 20%;">๓</td> <td style="width: 20%;">๔</td> <td style="width: 20%;">๕</td> </tr> <tr> <td>๑</td> <td>๒</td> <td>๓</td> <td>๔</td> <td>๕</td> </tr> </table>  | ๑                     | ๒            | ๓              | ๔     | ๕                 | ๑  | ๒  | ๓  | ๔  | ๕  | ระดับ ๕   | ประสบปัญหาสถานการณ์ Covid-๑๙  |   |                                      | พน./พอ.    |
| ๑  | ๒                     | ๓            | ๔              | ๕     |                   |    |    |    |    |    |           |   |   |                                      |            |
| ๑  | ๒                     | ๓            | ๔              | ๕     |                   |    |    |    |    |    |           |   |   |                                      |            |
| ๒. ร้อยละของผู้เข้าร่วมโครงการที่พร้อมรับมือกับภัยธรรมชาติจากความแปรปรวนของสภาพอากาศหรือการเปลี่ยนแปลงสภาพภูมิอากาศ (ภายใต้สถานการณ์จำลอง)<br><br><b>เกณฑ์การให้คะแนน</b><br><table border="1" style="width: 100%; text-align: center;"> <tr> <td style="width: 20%;">๑</td> <td style="width: 20%;">๒</td> <td style="width: 20%;">๓</td> <td style="width: 20%;">๔</td> <td style="width: 20%;">๕</td> </tr> <tr> <td>๓๐</td> <td>๓๕</td> <td>๔๐</td> <td>๔๕</td> <td>๕๐</td> </tr> </table> | ๑                     | ๒            | ๓              | ๔     | ๕                 | ๓๐ | ๓๕ | ๔๐ | ๔๕ | ๕๐ | ร้อยละ ๕๐ | ดำเนินกิจกรรมภายใต้กรอบความร่วมมือทางวิชาการของ WMO จำนวน ๙ กิจกรรม   | ๕ | <span style="color: green;">●</span> | พน.        |
| ๑  | ๒                     | ๓            | ๔              | ๕     |                   |    |    |    |    |    |           |   |   |                                      |            |
| ๓๐   | ๓๕                    | ๔๐           | ๔๕             | ๕๐    |                   |    |    |    |    |    |           |   |   |                                      |            |
| ๓. ร้อยละของจำนวนผลผลิตที่เพิ่มขึ้นของเกษตรกรที่เข้าร่วมโครงการ<br><br><b>เกณฑ์การให้คะแนน</b><br><table border="1" style="width: 100%; text-align: center;"> <tr> <td style="width: 20%;">๑</td> <td style="width: 20%;">๒</td> <td style="width: 20%;">๓</td> <td style="width: 20%;">๔</td> <td style="width: 20%;">๕</td> </tr> <tr> <td>๑</td> <td>๒</td> <td>๓</td> <td>๔</td> <td>๕</td> </tr> </table>   | ๑                     | ๒            | ๓              | ๔     | ๕                 | ๑  | ๒  | ๓  | ๔  | ๕  | ร้อยละ ๕  | - ศล. ดำเนินการตามโครงการสร้างเครือข่ายอุดหนุนมหาวิทยาลัยประชาชนเพื่อการวางแผนการทำเกษตรกรรมในพื้นที่ โดยได้ค่าเฉลี่ยผลผลิตที่เพิ่มขึ้นมากกว่าร้อยละ ๕<br>- ศต. ไม่ได้ดำเนินการเนื่องจาก COVID-๑๙ | ๕ | <span style="color: green;">●</span> | พน./ศูนย์ฯ |
| ๑  | ๒                     | ๓            | ๔              | ๕     |                   |    |    |    |    |    |           |   |   |                                      |            |
| ๑  | ๒                     | ๓            | ๔              | ๕     |                   |    |    |    |    |    |           |   |   |                                      |            |
| ๔. ระดับความสำเร็จของการดำเนินการตามแผนบริหารจัดการสารสนเทศอุดหนุนวิทยาการบินเพื่อการบริหารจัดการจราจรทางอากาศของประเทศ<br><br><b>เกณฑ์การให้คะแนน</b><br><table border="1" style="width: 100%; text-align: center;"> <tr> <td style="width: 20%;">๑</td> <td style="width: 20%;">๒</td> <td style="width: 20%;">๓</td> <td style="width: 20%;">๔</td> <td style="width: 20%;">๕</td> </tr> <tr> <td>๑</td> <td>๒</td> <td>๓</td> <td>๔</td> <td>๕</td> </tr> </table>                         | ๑                     | ๒            | ๓              | ๔     | ๕                 | ๑  | ๒  | ๓  | ๔  | ๕  | ระดับ ๕   | ประสบปัญหาสถานการณ์ Covid-๑๙  |   |                                      | กบ.        |
| ๑  | ๒                     | ๓            | ๔              | ๕     |                   |    |    |    |    |    |           |   |   |                                      |            |
| ๑  | ๒                     | ๓            | ๔              | ๕     |                   |    |    |    |    |    |           |   |   |                                      |            |

| ตัวชี้วัด  | การติดตามความก้าวหน้า |              |                    |       | หน่วยงาน<br>รับผิดชอบ |   |   |   |   |   |         |                                     |  |  |     |
|--|-----------------------|--------------|--------------------|-------|-----------------------|---|---|---|---|---|---------|-------------------------------------|--|--|-----|
|  | ค่า<br>เป้าหมาย       | การดำเนินงาน | ค่าคะแนน<br>ที่ได้ | สถานะ |                       |   |   |   |   |   |         |                                     |  |  |     |
| ๕. ระดับของการดำเนินงานตามแผนการใช้<br>ประโยชน์ข้อมูลอุตุนิยมวิทยาเพื่อเพิ่มมูลค่า<br>ทางเศรษฐกิจและสังคม<br><br><b>เกณฑ์การให้คะแนน</b><br><table border="1" style="width: 100%; text-align: center;"> <tr> <td>๑</td><td>๒</td><td>๓</td><td>๔</td><td>๕</td> </tr> <tr> <td>๑</td><td>๒</td><td>๓</td><td>๔</td><td>๕</td> </tr> </table>     | ๑                     | ๒            | ๓                  | ๔     | ๕                     | ๑ | ๒ | ๓ | ๔ | ๕ | ระดับ ๕ | ประสบปัญหา<br>สถานการณ์<br>Covid-๑๙ |  |  |     |
| ๑  | ๒                     | ๓            | ๔                  | ๕     |                       |   |   |   |   |   |         |                                     |  |  |     |
| ๑  | ๒                     | ๓            | ๔                  | ๕     |                       |   |   |   |   |   |         |                                     |  |  |     |
| ๖. ระดับความสำเร็จของการปฏิบัติงานตาม<br>แผนการบริหารจัดการภัยจากพายุหมุนเขตร้อน<br>ที่ส่งผลกระทบต่อประเทศไทย<br><br><b>เกณฑ์การให้คะแนน</b><br><table border="1" style="width: 100%; text-align: center;"> <tr> <td>๑</td><td>๒</td><td>๓</td><td>๔</td><td>๕</td> </tr> <tr> <td>๑</td><td>๒</td><td>๓</td><td>๔</td><td>๕</td> </tr> </table> | ๑                     | ๒            | ๓                  | ๔     | ๕                     | ๑ | ๒ | ๓ | ๔ | ๕ | ระดับ ๕ | ไม่มีงบประมาณ<br>สนับสนุน           |  |  |     |
| ๑  | ๒                     | ๓            | ๔                  | ๕     |                       |   |   |   |   |   |         |                                     |  |  |     |
| ๑  | ๒                     | ๓            | ๔                  | ๕     |                       |   |   |   |   |   |         |                                     |  |  |     |
| ๗. ระดับความสำเร็จของการพัฒนาตามแผน<br>Mobile Application<br><br><b>เกณฑ์การให้คะแนน</b><br><table border="1" style="width: 100%; text-align: center;"> <tr> <td>๑</td><td>๒</td><td>๓</td><td>๔</td><td>๕</td> </tr> <tr> <td>๑</td><td>๒</td><td>๓</td><td>๔</td><td>๕</td> </tr> </table>   | ๑                     | ๒            | ๓                  | ๔     | ๕                     | ๑ | ๒ | ๓ | ๔ | ๕ | ระดับ ๕ | ไม่มีงบประมาณ<br>สนับสนุน           |  |  | บด. |
| ๑  | ๒                     | ๓            | ๔                  | ๕     |                       |   |   |   |   |   |         |                                     |  |  |     |
| ๑  | ๒                     | ๓            | ๔                  | ๕     |                       |   |   |   |   |   |         |                                     |  |  |     |
| ๘. ระดับความสำเร็จของการดำเนินงานตาม<br>แผนพัฒนาภูมิสารสนเทศอุตุนิยมวิทยาและ<br>แผ่นดินไหว<br><br><b>เกณฑ์การให้คะแนน</b><br><table border="1" style="width: 100%; text-align: center;"> <tr> <td>๑</td><td>๒</td><td>๓</td><td>๔</td><td>๕</td> </tr> <tr> <td>๑</td><td>๒</td><td>๓</td><td>๔</td><td>๕</td> </tr> </table>                    | ๑                     | ๒            | ๓                  | ๔     | ๕                     | ๑ | ๒ | ๓ | ๔ | ๕ | ระดับ ๕ | ไม่มีงบประมาณ<br>สนับสนุน           |  |  | บด. |
| ๑  | ๒                     | ๓            | ๔                  | ๕     |                       |   |   |   |   |   |         |                                     |  |  |     |
| ๑  | ๒                     | ๓            | ๔                  | ๕     |                       |   |   |   |   |   |         |                                     |  |  |     |
| ๙. ระดับความสำเร็จของการพัฒนาแผนที่<br>สารสนเทศภูมิอากาศดิจิทัล (Digital<br>Climate Atlas) ตามแผน<br><br><b>เกณฑ์การให้คะแนน</b><br><table border="1" style="width: 100%; text-align: center;"> <tr> <td>๑</td><td>๒</td><td>๓</td><td>๔</td><td>๕</td> </tr> <tr> <td>๑</td><td>๒</td><td>๓</td><td>๔</td><td>๕</td> </tr> </table>             | ๑                     | ๒            | ๓                  | ๔     | ๕                     | ๑ | ๒ | ๓ | ๔ | ๕ | ระดับ ๕ | ไม่มีงบประมาณ<br>สนับสนุน           |  |  | พน. |
| ๑  | ๒                     | ๓            | ๔                  | ๕     |                       |   |   |   |   |   |         |                                     |  |  |     |
| ๑  | ๒                     | ๓            | ๔                  | ๕     |                       |   |   |   |   |   |         |                                     |  |  |     |

**ประเด็นยุทธศาสตร์ที่ ๕ : การสร้างความพึงพอใจและความเชื่อมั่น** ประกอบด้วย ๗ ตัวชี้วัด โดยขอสรุปผลการติดตามและประเมินการดำเนินงาน ดังนี้

(๑) จากการติดตามและการประเมินผลรอบ ๑๒ เดือน พบว่า สามารถดำเนินงานได้บรรลุผลสำเร็จตามเป้าหมาย จำนวน ๓ ตัวชี้วัด จากตัวชี้วัดที่มีผลการดำเนินงาน จำนวน ๔ ตัวชี้วัด คิดเป็นร้อยละ ๗๕ (ไม่รวมตัวชี้วัดที่ไม่มีงบประมาณสนับสนุน)

(๒) ในภาพรวมไม่สามารถเปรียบเทียบผลการดำเนินงานกับปีที่ผ่านมาได้ เนื่องจากมีการปรับเปลี่ยนประเด็นยุทธศาสตร์ จากปีงบประมาณ พ.ศ. ๒๕๖๓ “การพัฒนาการให้บริการและคุณภาพของข้อมูลสารสนเทศอุดมศึกษาและแผ่นดินไหว” เป็น “การสร้างความพึงพอใจและความเชื่อมั่น” และมีการกำหนดตัวชี้วัดใหม่ จึงไม่สามารถเปรียบเทียบผลการดำเนินงานกับปีที่ผ่านมาได้

(๓) ตัวชี้วัดตามแผนปฏิบัติการประจำปีงบประมาณ พ.ศ. ๒๕๖๓ ยังไม่ได้ดำเนินการ จำนวน ๔ ตัวชี้วัด เนื่องจากไม่มีงบประมาณสนับสนุน

(๔) รายละเอียดผลการดำเนินงานตามแผนปฏิบัติการประจำปีงบประมาณ พ.ศ. ๒๕๖๓ จำนวน ๗ ตัวชี้วัด มีดังนี้

| ตัวชี้วัด   | การติดตามความก้าวหน้า |              |                |       | หน่วยงานรับผิดชอบ |    |    |    |    |    |           |   |   |                                      |                     |
|---|-----------------------|--------------|----------------|-------|-------------------|----|----|----|----|----|-----------|---|---|--------------------------------------|---------------------|
|   | ค่าเป้าหมาย           | การดำเนินงาน | ค่าคะแนนที่ได้ | สถานะ |                   |    |    |    |    |    |           |   |   |                                      |                     |
| ๑. ร้อยละของระดับความเชื่อมั่นของการพยากรณ์อากาศและการเตือนภัยธรรมชาติ<br><br><b>เกณฑ์การให้คะแนน</b><br><table border="1"> <tr> <th>๑</th> <th>๒</th> <th>๓</th> <th>๔</th> <th>๕</th> </tr> <tr> <td>๖๙</td> <td>๗๔</td> <td>๗๙</td> <td>๘๔</td> <td>๘๙</td> </tr> </table> | ๑                     | ๒            | ๓              | ๔     | ๕                 | ๖๙ | ๗๔ | ๗๙ | ๘๔ | ๘๙ | ร้อยละ ๘๙ | - พอ. ดำเนินการได้ ร้อยละ ๘๙.๒๐   | ๕ | <span style="color: green;">●</span> | พอ./ศูนย์ฯ          |
| ๑   | ๒                     | ๓            | ๔              | ๕     |                   |    |    |    |    |    |           |   |   |                                      |                     |
| ๖๙  | ๗๔                    | ๗๙           | ๘๔             | ๘๙    |                   |    |    |    |    |    |           |   |   |                                      |                     |
| ๒. จำนวนบริการที่สามารถตอบสนองความต้องการของผู้รับบริการเฉพาะกลุ่ม<br><br><b>เกณฑ์การให้คะแนน</b><br><table border="1"> <tr> <th>๑</th> <th>๒</th> <th>๓</th> <th>๔</th> <th>๕</th> </tr> <tr> <td>๖</td> <td>๗</td> <td>๘</td> <td>๙</td> <td>๑๐</td> </tr> </table>         | ๑                     | ๒            | ๓              | ๔     | ๕                 | ๖  | ๗  | ๘  | ๙  | ๑๐ | ๑๐ งาน    | ดำเนินการไม่ได้ตามเป้าหมายที่กำหนด  | ๑ | <span style="color: red;">●</span>   | คณะกรรมการ Use case |
| ๑   | ๒                     | ๓            | ๔              | ๕     |                   |    |    |    |    |    |           |   |   |                                      |                     |
| ๖   | ๗                     | ๘            | ๙              | ๑๐    |                   |    |    |    |    |    |           |   |   |                                      |                     |
| ๓. ร้อยละของระดับความพึงพอใจของผู้รับบริการ<br><br><b>เกณฑ์การให้คะแนน</b><br><table border="1"> <tr> <th>๑</th> <th>๒</th> <th>๓</th> <th>๔</th> <th>๕</th> </tr> <tr> <td>๖๘</td> <td>๗๓</td> <td>๗๘</td> <td>๘๓</td> <td>๘๘</td> </tr> </table>                            | ๑                     | ๒            | ๓              | ๔     | ๕                 | ๖๘ | ๗๓ | ๗๘ | ๘๓ | ๘๘ | ร้อยละ ๘๘ | - ศล. ได้ผลสำรวจความพึงพอใจ ร้อยละ ๙๙.๕๒<br>- ศอ. ได้ผลสำรวจความพึงพอใจ ร้อยละ ๙๖.๑๙<br>- ศต. ได้ผลสำรวจความพึงพอใจ ร้อยละ ๘๗.๗<br>- ฝผ. ได้ผลสำรวจความพึงพอใจ ร้อยละ ๙๔.๙๘ | ๕ | <span style="color: green;">●</span> | กอง/ศูนย์ฯ          |
| ๑   | ๒                     | ๓            | ๔              | ๕     |                   |    |    |    |    |    |           |   |   |                                      |                     |
| ๖๘  | ๗๓                    | ๗๘           | ๘๓             | ๘๘    |                   |    |    |    |    |    |           |   |   |                                      |                     |

| ตัวชี้วัด  | การติดตามความก้าวหน้า |   |                        |       | หน่วยงาน<br>รับผิดชอบ |    |    |    |    |   |          |   |   |   |            |
|--|-----------------------|---|------------------------|-------|-----------------------|----|----|----|----|---|----------|---|---|---|------------|
|  | ค่า<br>เป้าหมาย       | การดำเนินงาน                                    | ค่า<br>คะแนน<br>ที่ได้ | สถานะ |                       |    |    |    |    |   |          |   |   |   |            |
|  |                       | - พอ. ได้ผลสำรวจ<br>ความพึงพอใจ<br>ร้อยละ ๘๘.๐๐ |                        |       |                       |    |    |    |    |   |          |   |   |   |            |
| ๔. ร้อยละของระดับความไม่พึงพอใจของ<br>ผู้รับบริการ<br><br>เกณฑ์การให้คะแนน<br><table border="1" style="width: 100%; text-align: center;"><thead><tr><th>๑</th><th>๒</th><th>๓</th><th>๔</th><th>๕</th></tr></thead><tbody><tr><td>๒๕</td><td>๒๐</td><td>๑๕</td><td>๑๐</td><td>๕</td></tr></tbody></table>  | ๑                     | ๒   | ๓                      | ๔     | ๕                     | ๒๕ | ๒๐ | ๑๕ | ๑๐ | ๕ | ร้อยละ ๕ | -ศอ. ได้ผลสำรวจ<br>ความไม่พึงพอใจ<br>ร้อยละ ๑.๒๗<br>- ผผ. ได้ผลสำรวจ<br>ความไม่พึงพอใจ<br>ร้อยละ ๔.๗๔ | ๕ | ● | บด./ศูนย์ฯ |
| ๑  | ๒                     | ๓   | ๔                      | ๕     |                       |    |    |    |    |   |          |   |   |   |            |
| ๒๕   | ๒๐                    | ๑๕  | ๑๐                     | ๕     |                       |    |    |    |    |   |          |   |   |   |            |
| ๕. ระดับความสำเร็จในการพัฒนาระบบบริการ<br>ข้อมูลระหว่างหน่วยงานแบบเปิด (Open<br>Data and API) ตามขอบเขตที่กำหนด<br><br>เกณฑ์การให้คะแนน<br><table border="1" style="width: 100%; text-align: center;"><thead><tr><th>๑</th><th>๒</th><th>๓</th><th>๔</th><th>๕</th></tr></thead><tbody><tr><td>๑</td><td>๒</td><td>๓</td><td>๔</td><td>๕</td></tr></tbody></table> | ๑                     | ๒   | ๓                      | ๔     | ๕                     | ๑  | ๒  | ๓  | ๔  | ๕ | ระดับ ๕  | ไม่มีงบประมาณ<br>สนับสนุน   |   |   | บด.        |
| ๑  | ๒                     | ๓   | ๔                      | ๕     |                       |    |    |    |    |   |          |   |   |   |            |
| ๑  | ๒                     | ๓   | ๔                      | ๕     |                       |    |    |    |    |   |          |   |   |   |            |
| ๖. ระดับความพึงพอใจของผู้รับบริการต่อการ<br>ให้บริการข้อมูลข่าวสารผ่านช่องทางที่<br>กำหนด<br><br>เกณฑ์การให้คะแนน<br><table border="1" style="width: 100%; text-align: center;"><thead><tr><th>๑</th><th>๒</th><th>๓</th><th>๔</th><th>๕</th></tr></thead><tbody><tr><td>๑</td><td>๒</td><td>๓</td><td>๔</td><td>๕</td></tr></tbody></table>                       | ๑                     | ๒   | ๓                      | ๔     | ๕                     | ๑  | ๒  | ๓  | ๔  | ๕ | ระดับ ๕  | ไม่มีงบประมาณ<br>สนับสนุน   |   |   | บด.        |
| ๑  | ๒                     | ๓   | ๔                      | ๕     |                       |    |    |    |    |   |          |   |   |   |            |
| ๑  | ๒                     | ๓   | ๔                      | ๕     |                       |    |    |    |    |   |          |   |   |   |            |
| ๗. จำนวนบริการที่ได้รับการสร้างสรรค์จนเกิด<br>ความแตกต่างและสามารถตอบสนองความ<br>ต้องการเฉพาะกลุ่ม<br><br>เกณฑ์การให้คะแนน<br><table border="1" style="width: 100%; text-align: center;"><thead><tr><th>๑</th><th>๒</th><th>๓</th><th>๔</th><th>๕</th></tr></thead><tbody><tr><td>๑</td><td>๒</td><td>๓</td><td>๔</td><td>๕</td></tr></tbody></table>              | ๑                     | ๒   | ๓                      | ๔     | ๕                     | ๑  | ๒  | ๓  | ๔  | ๕ | ชิ้นงาน  | ไม่มีงบประมาณ<br>สนับสนุน   |   |   | ลก./พอ.    |
| ๑  | ๒                     | ๓   | ๔                      | ๕     |                       |    |    |    |    |   |          |   |   |   |            |
| ๑  | ๒                     | ๓   | ๔                      | ๕     |                       |    |    |    |    |   |          |   |   |   |            |

## สรุปผลการติดตามประเมินผล

จากการติดตามและการประเมินผลการดำเนินงานของตัวชี้วัดประจำปีงบประมาณ พ.ศ. ๒๕๖๒ (ตุลาคม ๒๕๖๒ – กันยายน ๒๕๖๓) ประกอบด้วย ตัวชี้วัดตามเป้าหมายการให้บริการหน่วยงาน จำนวน ๓ ตัวชี้วัด และตัวชี้วัดตามเป้าหมายเชิงยุทธศาสตร์ ๕ ยุทธศาสตร์ ซึ่งมีตัวชี้วัดที่สามารถดำเนินการได้ จำนวน ๑๗ ตัวชี้วัด โดยขอสรุปผลการติดตามและประเมินผลการดำเนินงาน ดังนี้

๑. ตัวชี้วัดตามเป้าหมายการให้บริการของหน่วยงาน จำนวน ๓ ตัวชี้วัด สามารถดำเนินการได้บรรลุเป้าหมายที่กำหนดไว้ คิดเป็นร้อยละ ๑๐๐

๒. ตัวชี้วัดตามแผนปฏิบัติการ ประจำปีงบประมาณ พ.ศ. ๒๕๖๓ สามารถดำเนินงานได้สำเร็จบรรลุเป้าหมายที่กำหนดไว้ ค่าคะแนนอยู่ในเกณฑ์ระดับดีเยี่ยม จำนวน ๑๒ ตัวชี้วัด คิดเป็นร้อยละ ๗๐.๕๙ และตัวชี้วัดที่ไม่สามารถดำเนินงานบรรลุเป้าหมาย จำนวน ๕ ตัวชี้วัด

๓. การประเมินผลการดำเนินงานของตัวชี้วัดตามยุทธศาสตร์ ๑ – ๕ ประจำปีงบประมาณ พ.ศ. ๒๕๖๓ ในภาพรวมของแต่ละยุทธศาสตร์ ไม่สามารถเปรียบเทียบผลการดำเนินงานกับปีที่ผ่านมาได้ เนื่องจากมีการปรับเปลี่ยนยุทธศาสตร์และตัวชี้วัดใหม่

๔. ตัวชี้วัดที่ยังไม่ได้ดำเนินการในงบประมาณ พ.ศ. ๒๕๖๓ จำนวน ๒๐ ตัวชี้วัด เนื่องจากประสบปัญหาสถานการณ์ระบาดของโรคติดเชื้อไวรัสโคโรนา (COVID- ๑๙) และไม่มียุทธศาสตร์สนับสนุน รวมถึงมีบางตัวชี้วัดที่มีแผนการดำเนินงานในปีงบประมาณ พ.ศ. ๒๕๖๔

## ส่วนที่ ๓ ผลการเบิกจ่ายงบประมาณ

### ๑. การติดตามประเมินผลการเบิกจ่ายงบประมาณ

โดยเป็นการรายงานสรุปผลการติดตามการเบิกจ่ายงบประมาณตามมาตรการเพิ่มประสิทธิภาพของการใช้จ่ายงบประมาณรายจ่ายประจำปีงบประมาณ พ.ศ. ๒๕๖๓

ตามมติคณะรัฐมนตรี เมื่อวันที่ ๑๔ มกราคม ๒๕๖๓ ได้เห็นชอบมาตรการเพิ่มประสิทธิภาพของการใช้จ่ายงบประมาณรายจ่ายประจำปีงบประมาณ พ.ศ. ๒๕๖๓ ตามที่สำนักงานงบประมาณนำเสนอ โดยกรมอุตุนิยมวิทยา ได้ใช้เป็นแนวทางปฏิบัติในการติดตามเร่งรัดการเบิกจ่ายงบประมาณรายจ่ายประจำปีงบประมาณ พ.ศ. ๒๕๖๓ ดังนี้

#### ๑) เป้าหมายการใช้จ่ายงบประมาณ ปีงบประมาณ พ.ศ. ๒๕๖๓ (ไม่รวมงบกลาง)

หน่วย : ร้อยละ

| งบประมาณ     | ไตรมาสที่ ๑ | ไตรมาสที่ ๒ | ไตรมาสที่ ๓ | ไตรมาสที่ ๔ |
|--------------|-------------|-------------|-------------|-------------|
| ภาพรวม       | ๒๓          | ๕๔          | ๗๗          | ๑๐๐         |
| รายจ่ายลงทุน | ๘           | ๔๐          | ๖๕          | ๑๐๐         |
| รายจ่ายประจำ | ๒๘          | ๕๘          | ๘๐          | ๑๐๐         |

๒) เพื่อเป็นการเร่งรัดให้หน่วยรับงบประมาณใช้จ่ายหรือก่อนนี้ผูกพันได้โดยเร็ว เห็นสมควรให้หน่วยรับงบประมาณดำเนินการ ดังนี้

(๑) งบประมาณรายจ่ายที่ต้องดำเนินการหรือเบิกจ่ายโดยสำนักงานในส่วนภูมิภาคให้หน่วยรับงบประมาณเร่งดำเนินการส่งเงินจัดสรรต่อไปสำนักงานในส่วนภูมิภาคภายในห้าวันนับแต่วันที่ได้รับอนุมัติเงินจัดสรร

(๒) รายการก่อนนี้ผูกพันข้ามปีที่เป็นรายจ่ายลงทุนรายการใหม่ ให้หน่วยรับงบประมาณจัดส่งรายละเอียดคุณลักษณะเฉพาะ รูปแบบรายการสิ่งก่อสร้าง ราคากลาง และรายละเอียดประกอบที่เกี่ยวข้องให้สำนักงานงบประมาณพิจารณาความเหมาะสมของราคาควบคู่ไปกับการดำเนินการกระบวนการจัดซื้อจัดจ้าง และเมื่อได้ผลการจัดซื้อจัดจ้างแล้ว หากไม่เกินวงเงินที่สำนักงานงบประมาณให้ความเห็นชอบให้แจ้งสำนักงานงบประมาณทราบและดำเนินการทำสัญญาก่อนนี้ผูกพันต่อไปได้

ให้หน่วยรับงบประมาณพิจารณากำหนดระยะเวลาส่งมอบงานให้รวดเร็วยิ่งขึ้นเพื่อให้ทันการเบิกจ่ายภายในเดือนกันยายน ๒๕๖๓ โดยเฉพาะรายการปีเดียว สำหรับรายการผูกพันใหม่ ควรดำเนินการก่อนนี้ผูกพันให้แล้วเสร็จภายในเดือนพฤษภาคม ๒๕๖๓ ทั้งนี้ ขอให้กระทรวงการคลังพิจารณาแนวทางการดำเนินการดังกล่าวให้เป็นไปตามกฎหมายและระเบียบที่เกี่ยวข้อง

อย่างไรก็ดี หากคาดการณ์ว่ามีรายการงบประมาณที่จะไม่สามารถก่อหนี้ได้ทันภายในปีงบประมาณ พ.ศ. ๒๕๖๓ ให้แจ้งสำนักงานงบประมาณเพื่อร่วมกันหาแนวทางแก้ไขเป็นรายกรณี ในโอกาสแรก เพื่อให้การบริหารงบประมาณมีประสิทธิภาพสูงสุด และเพื่อป้องกันมิให้เงินพับตกไป เมื่อสิ้นปีงบประมาณ

ทั้งนี้ มาตรการเร่งรัดการใช้จ่ายงบประมาณรายจ่ายประจำปีงบประมาณ พ.ศ. ๒๕๖๓ ดังกล่าว เป็นการดำเนินการที่สอดคล้องกับยุทธศาสตร์ชาติในด้าน (๖) การบริหารราชการแผ่นดิน การปรับปรุงกฎระเบียบเพื่ออำนวยความสะดวกแก่ประชาชน

กรมอุตุนิยมวิทยา ได้รับการจัดสรรงบประมาณรายจ่าย ประจำปีงบประมาณ พ.ศ. ๒๕๖๓ จำนวนทั้งสิ้น ๑,๗๙๓,๕๖๙,๒๐๐ บาท โดยจำแนกตามประเภทงบประมาณรายจ่าย ดังนี้

หน่วย : บาท

| งบประมาณ    |                    | งบประมาณที่ได้รับการจัดสรร |
|-------------|--------------------|----------------------------|
| ๑           | งบบุคลากร          | ๔๒๘,๒๓๐,๗๐๐                |
| ๒           | งบดำเนินงาน        | ๒๔๗,๙๔๒,๗๐๐                |
| ๓           | งบลงทุน            | ๑,๑๐๘,๑๘๓,๘๐๐              |
|             | - แผนงานพื้นฐาน    | ๑๘๐,๓๕๓,๗๐๐                |
|             | - แผนงานยุทธศาสตร์ | ๘๕๖,๗๓๘,๑๐๐                |
|             | - แผนงานบูรณาการ   | ๘๑,๐๙๒,๐๐๐                 |
| ๔           | งบเงินอุดหนุน      | ๗,๕๙๘,๗๐๐                  |
| ๕           | งบรายจ่ายอื่น      | ๑,๖๑๓,๓๐๐                  |
| รวมทั้งสิ้น |                    | ๑,๗๙๓,๕๖๙,๒๐๐              |

สืบเนื่องจากสถานการณ์การแพร่ระบาดของโรคติดเชื้อไวรัสโคโรนา ๒๐๑๙ (COVID-๑๙) ได้ขยายวงกว้างและครอบคลุมพื้นที่ทุกภาคทั่วประเทศ และมีแนวโน้มว่ามีระยะเวลาต่อเนื่องยาวนานต่อไปอีก ส่งผลให้งบประมาณรายจ่ายประจำปีงบประมาณ พ.ศ. ๒๕๖๓ งบกลาง รายการเงินสำรองจ่ายเพื่อกรณีฉุกเฉินหรือจำเป็นที่ตั้งไว้ ไม่เพียงพอในการแก้ไขปัญหาและเยียวยาผู้ได้รับผลกระทบจากการแพร่ระบาดของโรคติดเชื้อไวรัสโคโรนา ๒๐๑๙ (COVID-๑๙) สำนักงานงบประมาณจึงได้เสนอจัดทำพระราชบัญญัติเพื่อโอนงบประมาณรายจ่ายประจำปีงบประมาณ พ.ศ. ๒๕๖๓ ของหน่วยรับงบประมาณไปใช้ในการดำเนินการรองรับสถานการณ์ดังกล่าว

คณะรัฐมนตรีมีมติเมื่อวันที่ ๗ เมษายน ๒๕๖๓ เห็นชอบตามที่สำนักงานงบประมาณเสนอเรื่องหลักเกณฑ์และแนวทางการโอนงบประมาณรายจ่ายประจำปีงบประมาณ พ.ศ. ๒๕๖๓ พร้อมปฏิทินการโอนงบประมาณรายจ่ายประจำปีงบประมาณ พ.ศ. ๒๕๖๓ โดยกำหนดเป้าหมายให้หน่วยรับงบประมาณเสนอวงเงินไม่น้อยกว่าร้อยละ ๑๐ ของวงเงินคงเหลือที่ไม่มีข้อผูกพัน เพื่อนำไปจัดทำร่างพระราชบัญญัติโอนงบประมาณรายจ่ายประจำปี พ.ศ. .... ตามหลักเกณฑ์และแนวทางการโอนงบประมาณรายจ่ายประจำปีงบประมาณ พ.ศ. ๒๕๖๓ และขั้นตอนตามปฏิทินการโอนงบประมาณรายจ่ายประจำปีงบประมาณ พ.ศ. ๒๕๖๓ ดังนี้



## หลักเกณฑ์และแนวทางการโอนงบประมาณรายจ่ายประจำปีงบประมาณ พ.ศ. ๒๕๖๓

๑. รายการที่นำงบประมาณรายจ่ายไปจัดทำร่างพระราชบัญญัติโอนงบประมาณรายจ่าย พ.ศ. .... มีดังนี้

๑) รายการประจำปีในทุกงบรายจ่ายที่ยังไม่มีการเบิกจ่ายและไม่มีข้อผูกพันหรือสามารถชะลอข้อผูกพันได้ ณ วันที่ ๗ เมษายน ๒๕๖๓

(๑) ค่าใช้จ่ายในการสัมมนา การฝึกอบรม การประชาสัมพันธ์ การจ้างที่ปรึกษา และค่าใช้จ่ายในการเดินทางไปราชการต่างประเทศ (รวมถึงการศึกษาดูงานในต่างประเทศที่อยู่ในหลักสูตรการฝึกอบรม) รวมทั้งค่าใช้จ่ายที่เกี่ยวข้องเนื่องต่าง ๆ อาทิ ค่าเบี้ยเลี้ยง ค่าที่พัก และค่าพาหนะ และการดำเนินกิจกรรม (Event) ที่มีการจ้างผู้จัดกิจกรรม (Organizer) หรือดำเนินการเอง

(๒) รายการหรืองบประมาณที่หน่วยรับงบประมาณพิจารณาแล้วเห็นว่าสามารถชะลอการดำเนินการได้โดยไม่ก่อให้เกิดความเสียหายต่อราชการ หรือไม่สามารดำเนินการได้ทั้งหมด หรือบางส่วนในปีงบประมาณ พ.ศ. ๒๕๖๓

๒) รายการจ่ายลงทุนในทุกงบรายจ่าย

(๑) รายการปีเดียวที่ยังไม่ประกาศดำเนินการจัดซื้อจัดจ้างภายในวันที่ ๗ เมษายน ๒๕๖๓ และ/หรือไม่สามารถลงนามจัดซื้อจัดจ้างได้ภายในวันที่ ๓๑ พฤษภาคม ๒๕๖๓ โดยงบประมาณรายจ่ายของจังหวัดและกลุ่มจังหวัด รวมถึงองค์กรปกครองส่วนท้องถิ่น สำนักงานงบประมาณจะพิจารณาเป็นกรณีโดยคำนึงถึงประโยชน์ในการสร้างงาน สร้างรายได้ของประชาชนในพื้นที่ด้วย

(๒) รายการผูกพันข้ามปีงบประมาณ รายการใหม่ในปีงบประมาณ พ.ศ. ๒๕๖๓ ที่ยังไม่สามารถดำเนินการก่อนนี้ผูกพันได้ภายในวันที่ ๗ เมษายน ๒๕๖๓ ให้ได้รับการจัดสรรงบประมาณในปีแรกลดลงร้อยละ ๕ ซึ่งมีผลให้ต้องได้รับการยกเว้นการปฏิบัติตามมติคณะรัฐมนตรี เมื่อวันที่ ๑๐ กุมภาพันธ์ ๒๕๕๒ ที่กำหนดให้รายการลงทุนที่ขออนุมัติผูกพันข้ามปีงบประมาณทุกรายการต้องได้รับการจัดสรรงบประมาณแผ่นดินในปีแรกเป็นเงินไม่ต่ำกว่าร้อยละ ๒๐ ของวงเงินงบประมาณรายจ่ายส่วนที่เป็นเงินงบประมาณทั้งสิ้นของรายการลงทุนนั้น ๆ

(๓) รายการและงบประมาณที่หน่วยรับงบประมาณพิจารณาแล้วเห็นว่าสามารถชะลอการดำเนินการได้โดยไม่ก่อให้เกิดความเสียหายต่อราชการ หรือไม่สามารดำเนินการได้ในปีงบประมาณ พ.ศ. ๒๕๖๓

๓) หน่วยงานของรัฐสภา หน่วยงานของศาล องค์กรอิสระตามรัฐธรรมนูญ องค์กรอัยการ องค์กรการมหาชน และหน่วยงานของรัฐที่กฎหมายกำหนดให้ได้รับงบประมาณเป็นเงินอุดหนุน และทุนหมุนเวียน ที่พิจารณาเห็นว่ารายการที่ได้รับงบประมาณไม่สามารถดำเนินการได้ตามวัตถุประสงค์ของการตั้งงบประมาณ หรือมีเงินรายได้/เงินรายได้สะสมคงเหลือเพียงพอต่อการดำเนินการกิจของหน่วยงานทดแทนเงินงบประมาณที่ได้รับ โดยใช้หลักเกณฑ์และแนวทางตามข้อ ๑) และ ๒) โดยอนุโลม

๒. รายการที่ไม่นำงบประมาณรายจ่ายไปจัดทำร่างพระราชบัญญัติโอนงบประมาณรายจ่าย พ.ศ. .... มีดังนี้

๑) รายการในลักษณะรายจ่ายประจำที่เป็นไปเพื่อการจัดสวัสดิการแห่งรัฐ หรือค่าใช้จ่ายรายหัวตามสิทธิพื้นฐานจากการบริการของรัฐที่มีผลบังคับใช้ในปัจจุบัน และรายการค่าใช้จ่ายที่เกี่ยวข้องกับการจ้างงานของหน่วยรับงบประมาณ โดยเฉพาะในลักษณะค่าจ้างเหมาบริการต่าง ๆ

๒) รายการในลักษณะรายจ่ายลงทุนที่เป็นงานดำเนินการเอง ค่าจัดกรรมสิทธิ์ที่ดิน รายการผูกพันตามสัญญา รายการที่คณะรัฐมนตรีพิจารณาให้ความเห็นชอบในการขยายระยะเวลา และรายการที่มีลำดับความสำคัญสูงหากไม่ดำเนินการจะเกิดความเสียหายต่อราชการหรือส่งผลกระทบต่อประชาชน

๓) แผนการใช้จ่ายงบประมาณเพื่อบรรเทาผลกระทบจากสถานการณ์การระบาดของโรคติดเชื้อไวรัสโคโรนา ๒๐๑๙ (COVID-๑๙) และสถานการณ์ภัยแล้ง ที่สำนักงานงบประมาณได้พิจารณาและนำเสนอคณะรัฐมนตรีเพื่อทราบเมื่อวันที่ ๓ เมษายน ๒๕๖๓

๔) รายการและงบประมาณที่มีภารกิจด้านสาธารณสุข และ/หรือภารกิจที่เกี่ยวข้องเนื่องจากสถานการณ์การแพร่ระบาดของโรคติดเชื้อไวรัสโคโรนา ๒๐๑๙ (COVID-๑๙) และสถานการณ์ภัยแล้งโดยตรง

พระราชบัญญัติโอนงบประมาณรายจ่าย พ.ศ. ๒๕๖๓ ให้ไว้ ณ วันที่ ๒๐ กรกฎาคม ๒๕๖๓ ให้ประกาศว่า โดยที่เป็นการสมควรโอนงบประมาณรายจ่ายประจำปีงบประมาณ พ.ศ. ๒๕๖๓ ของหน่วยรับงบประมาณ บางรายการ โดยกรมอุตุฯ วิทยา โอนงบประมาณรวมทั้งสิ้น ๑๒๓,๓๑๘,๕๐๐ บาท คงเหลืองบประมาณรายจ่ายประจำปีงบประมาณ พ.ศ. ๒๕๖๓ หลัง พ.ร.บ. โอน จำนวน ๑,๖๗๐,๒๕๐,๗๐๐ บาท มีรายละเอียด ดังนี้

| หมวดรายจ่าย |                    | งบประมาณ พ.ศ.<br>๒๕๖๓ | พ.ร.บ. โอนปี พ.ศ.<br>๒๕๖๓ | งบประมาณหลังหัก พ.ร.บ.<br>โอนงบประมาณ พ.ศ. ๒๕๖๓ |
|-------------|--------------------|-----------------------|---------------------------|---|
| ๑           | งบบุคลากร          | ๔๒๘,๒๓๐,๗๐๐           | -                         | ๔๒๘,๒๓๐,๗๐๐                                     |
| ๒           | งบดำเนินงาน        | ๒๔๗,๙๔๒,๗๐๐           | ๓,๑๗๕,๗๐๐                 | ๒๔๔,๗๖๗,๐๐๐                                     |
| ๓           | งบลงทุน            | ๑,๑๐๘,๑๘๓,๘๐๐         | ๑๑๘,๕๒๙,๕๐๐               | ๙๘๙,๖๕๔,๓๐๐                                     |
|             | - แผนงานพื้นฐาน    | ๑๘๐,๓๕๓,๗๐๐           | ๒๕,๐๘๗,๔๐๐                | ๑๕๕,๒๖๖,๓๐๐                                     |
|             | - แผนงานยุทธศาสตร์ | ๘๔๖,๗๓๓,๑๐๐           | ๗๓,๑๖๙,๑๐๐                | ๗๗๓,๕๖๔,๐๐๐                                     |
|             | - แผนงานบูรณาการ   | ๘๑,๐๙๒,๐๐๐            | ๒๐,๒๗๓,๐๐๐                | ๖๐,๘๑๙,๐๐๐                                      |
| ๔           | งบเงินอุดหนุน      | ๗,๕๙๘,๗๐๐             | -                         | ๗,๕๙๘,๗๐๐                                       |
| ๕           | งบรายจ่ายอื่น      | ๑,๖๑๓,๓๐๐             | ๑,๖๑๓,๓๐๐                 | -   |
|             | รวมทั้งสิ้น        | ๑,๗๙๓,๕๖๙,๒๐๐         | ๑๒๓,๓๑๘,๕๐๐               | ๑,๖๗๐,๒๕๐,๗๐๐                                   |

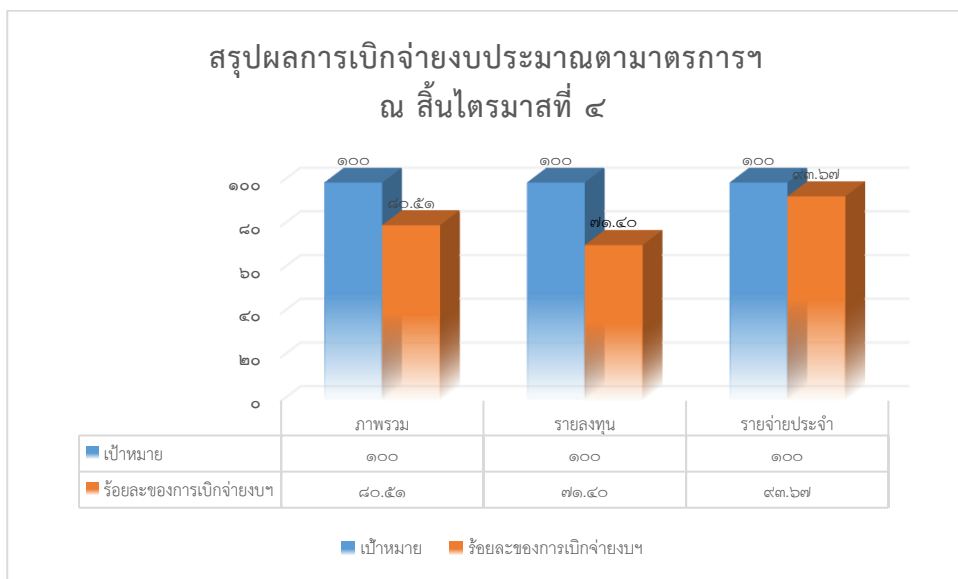
จากการติดตามผลการเบิกจ่ายจากระบบ GFMIS พบว่า ผลการเบิกจ่ายงบประมาณรายจ่ายประจำปี พ.ศ. ๒๕๖๓ ณ สิ้นไตรมาสที่ ๔ (วันที่ ๓๐ กันยายน ๒๕๖๓) มีผลการเบิกจ่ายหลังโอนเปลี่ยนแปลงดังตารางข้างล่างนี้

|   | งบประมาณรายจ่าย    | งบประมาณที่ได้รับจัดสรร<br>(หลังโอนเปลี่ยนแปลง) | ผลการเบิกจ่าย           | ร้อยละของการ<br>เบิกจ่าย |
|---|--------------------|---|-------------------------|--------------------------|
| ๑ | งบบุคลากร          | ๔๓๒,๙๕๘,๖๖๑.๕๓                                  | ๔๓๒,๙๕๘,๖๖๑.๕๓          | ๑๐๐                      |
| ๒ | งบดำเนินงาน        | ๒๔๒,๐๗๖,๐๙๑.๐๕                                  | ๒๐๐,๖๐๓,๓๓๗.๒๕          | ๘๒.๘๗                    |
| ๓ | งบลงทุน            | ๙๘๙,๙๗๔,๙๔๗.๖๐                                  | ๗๐๖,๘๒๗,๗๗๒.๐๙          | ๗๑.๔๐                    |
| ๔ | งบเงินอุดหนุน      | ๗,๘๓๔,๘๖๑.๓๕                                    | ๗,๘๓๔,๘๖๑.๓๕            | ๑๐๐                      |
| ๕ | งบรายจ่ายอื่น      | ๒,๑๓๔,๑๐๐                                       | ๒๖๓,๐๐๕                 | ๑๒.๓๒                    |
|   | <b>รวมทั้งสิ้น</b> | <b>๑,๖๗๔,๙๗๘,๖๖๑.๕๓</b>                         | <b>๑,๓๔๘,๔๘๗,๖๓๗.๒๒</b> | <b>๘๐.๕๑</b>             |

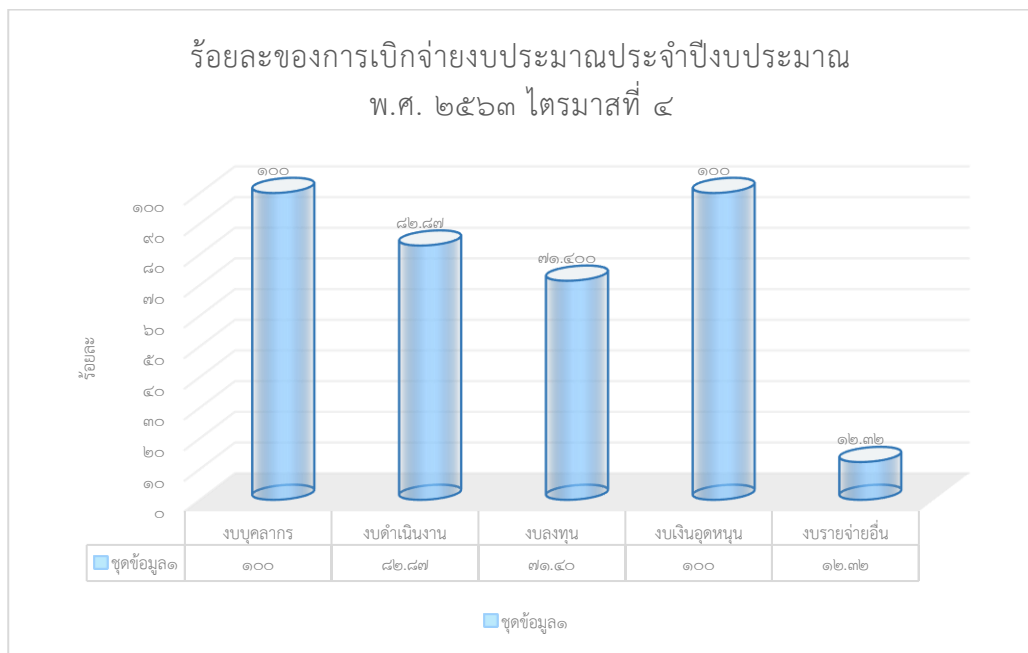
หมายเหตุ : กรมบัญชีกลางโอนงบกลาง รายการเงินเดือนเงินเดือนและเงินปรับวุฒิข้าราชการ ปี ๒๕๖๓ มาสมทบงบบุคลากร จำนวน ๔,๗๒๗,๙๖๑.๕๓ บาท เมื่อ ก.ย. ๒๕๖๓

โดยขอสรุปผลการเบิกจ่ายงบประมาณรายจ่ายประจำปีงบประมาณ พ.ศ. ๒๕๖๓ ออกเป็น ๒ ประเด็น ดังนี้

๑. การดำเนินการตามมาตรการเพิ่มประสิทธิภาพของการใช้จ่ายงบประมาณรายจ่ายประจำปีงบประมาณ พ.ศ. ๒๕๖๓ โดยผลการเบิกจ่ายงบประมาณภาพรวม สามารถเบิกจ่ายได้ร้อยละ ๘๐.๕๑ ต่ำกว่าเป้าหมายที่กำหนดอยู่ร้อยละ ๑๙.๔๙ (เป้าหมายร้อยละ ๑๐๐) รายจ่ายประจำ ได้รับจัดสรรงบประมาณ (หลังโอนเปลี่ยนแปลง) จำนวนทั้งสิ้น ๖๘๕,๐๐๓,๗๑๓.๙๓ บาท สามารถเบิกจ่ายได้ จำนวน ๖๔๑,๖๕๙,๘๖๕.๑๓ บาท คิดเป็นร้อยละ ๙๓.๖๗ ซึ่งต่ำกว่าเป้าหมายที่กำหนดอยู่ร้อยละ ๖.๓๓ (เป้าหมายร้อยละ ๑๐๐) และงบลงทุน ได้รับจัดสรรงบประมาณ (หลังโอนเปลี่ยนแปลง) จำนวน ๙๘๙,๙๗๔,๙๔๗.๖๐ บาท สามารถเบิกจ่ายได้ จำนวน ๗๐๖,๘๒๗,๗๗๒.๐๙ บาท คิดเป็นร้อยละ ๗๑.๔๐ ต่ำกว่าเป้าหมายที่กำหนดอยู่ร้อยละ ๒๘.๖๐ (เป้าหมายร้อยละ ๑๐๐) โดยมีรายการที่ผูกพันสัญญา ที่กันเงินไว้เบิกเต็มปี จำนวน ๒๔๖,๓๓๕,๖๑๘.๔๘ บาท หรือคิดเป็นร้อยละ ๑๔.๗๑ ของงบประมาณภาพรวม



๒. สรุปผลการเบิกจ่ายงบประมาณจำแนกตามประเภทงบประมาณรายจ่าย จากผลการติดตาม ณ สิ้นไตรมาสที่ ๔ พบว่า งบบุคลากร และงบเงินอุดหนุนสามารถเบิกจ่าย ได้มากที่สุดคิดเป็นร้อยละ ๑๐๐ ของวงเงินงบประมาณ รองลงมาคือ งบดำเนินงาน สามารถเบิกจ่ายได้ร้อยละ ๘๒.๘๗ ส่วนงบลงทุน และงบรายจ่ายอื่น เบิกจ่าย ร้อยละ ๗๑.๔๐ และร้อยละ ๑๒.๓๒ ตามลำดับ แต่อย่างไรก็ตาม ในภาพรวมของการเบิกจ่ายงบประมาณประจำปีงบประมาณ พ.ศ. ๒๕๖๓ ยังถือว่าต่ำกว่าเกณฑ์ที่กำหนด สรุปผลการเบิกจ่าย มีดังนี้



๓. สรุปผลการเบิกจ่ายงบประมาณรายจ่ายประจำปีงบประมาณ พ.ศ. ๒๕๖๓ ตามยุทธศาสตร์จัดสรรงบประมาณ โดยกรมอุตุนิยมวิทยา อยู่ภายใต้ยุทธศาสตร์จัดสรรงบประมาณด้านการสร้างการเติบโตบนคุณภาพชีวิตที่เป็นมิตรต่อสิ่งแวดล้อม ประกอบด้วย ๔ แผนงาน ซึ่งจากการติดตามการงานผลการปฏิบัติงานและการใช้จ่ายงบประมาณ หรือแบบ สงป. ๓๐๑ ของสำนักงบประมาณ มีข้อสรุป ดังนี้

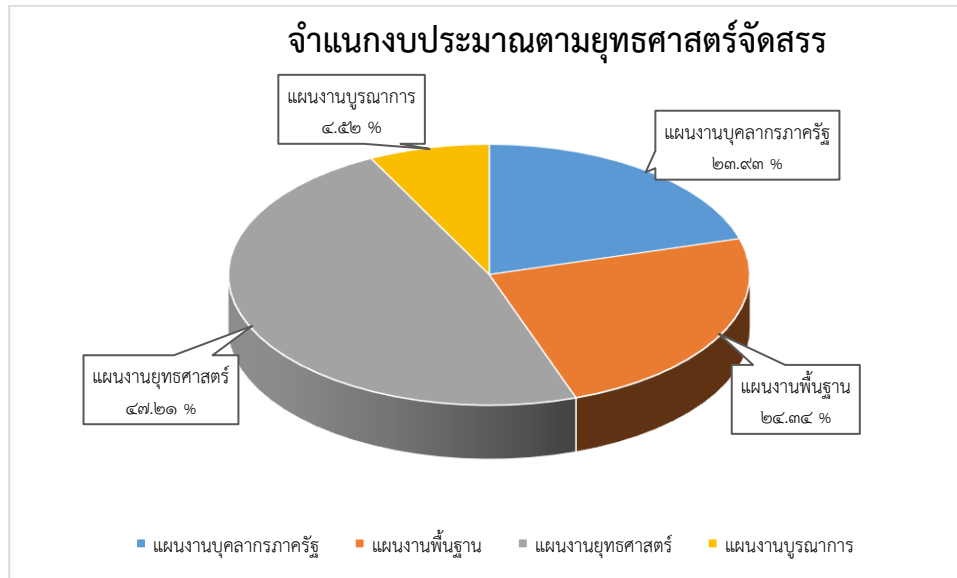
๓.๑ แผนการใช้จ่ายงบประมาณ ตามพระราชบัญญัติงบประมาณรายจ่าย ประจำปีงบประมาณ พ.ศ. ๒๕๖๓ กรมอุตุนิยมวิทยา ได้รับงบประมาณ จำนวน ๑,๗๙๓,๕๖๙,๒๐๐ บาท จำแนกงบประมาณตามยุทธศาสตร์จัดการสรรงบประมาณ ดังนี้

(๑) แผนงานบุคลากรภาครัฐ (ด้านการสร้างการเติบโตบนคุณภาพชีวิตที่เป็นมิตรต่อสิ่งแวดล้อม) ได้รับงบประมาณทั้งสิ้น ๔๒๙,๒๒๙,๕๐๐ บาท คิดเป็นร้อยละ ๒๓.๙๓

(๒) แผนงานพื้นฐานด้านการสร้างการเติบโตบนคุณภาพชีวิตที่เป็นมิตรต่อสิ่งแวดล้อม ได้รับงบประมาณทั้งสิ้น ๔๓๖,๕๐๙,๖๐๐ บาท คิดเป็นร้อยละ ๒๔.๓๔

(๓) แผนงานยุทธศาสตร์จัดการผลกระทบจากการเปลี่ยนแปลงสภาพภูมิอากาศ ได้รับงบประมาณ ทั้งสิ้น ๘๔๖,๗๓๘,๑๐๐ บาท คิดเป็นร้อยละ ๔๗.๒๑

(๔) แผนงานบูรณาการบริหารจัดการทรัพยากรน้ำ ได้รับงบประมาณ ทั้งสิ้น ๘๑,๐๙๒,๐๐๐ บาท คิดเป็นร้อยละ ๔.๕๒



๓.๒ ผลการใช้จ่ายงบประมาณ จากการติดตามผลการใช้จ่ายงบประมาณ ผ่านระบบ BB Ev-Mis ของสำนักงบประมาณ โดยกรมอุตุนิยมวิทยาได้รับจัดสรรงบประมาณ จำนวน ๑,๗๙๓,๕๖๙,๒๐๐ บาท ซึ่งระหว่างปีงบประมาณรายจ่ายประจำปีงบประมาณ พ.ศ. ๒๕๖๓ มีการโอนเปลี่ยนแปลงงบประมาณ รวมงบประมาณหลังโอนเปลี่ยนแปลงทั้งสิ้น ๑,๖๗๔,๙๗๘,๖๖๑.๕๓ บาท ดังนี้

๓.๒.๑ **งบบุคลากร** ได้รับโอนงบกลางจากกรมบัญชีกลาง รายการเงินเลื่อนขึ้นเงินเดือนและเงินปรับวุฒิข้าราชการ มาสมทบ จำนวน ๔,๗๒๗,๙๖๑.๕๓ บาท

๓.๒.๒ **งบดำเนินงาน** มีการโอนเปลี่ยนแปลงไปหมวดงบอื่น จำนวน ๒,๖๙๐,๙๐๘.๙๕ บาท

๓.๒.๓ **งบลงทุน (แผนงานพื้นฐาน)** มีการโอนเปลี่ยนแปลงมาสมทบจากหมวดงบอื่น จำนวน ๓๒๐,๖๔๗.๖๐ บาท

๓.๒.๔ **งบเงินอุดหนุน** มีการโอนเปลี่ยนแปลงมาสมทบจากหมวดอื่น จำนวน ๒๓๖,๑๖๑.๓๕ บาท

๓.๒.๕ **งบรายจ่ายอื่น** มีการโอนเปลี่ยนแปลงมาสมทบจากหมวดงบอื่น จำนวน ๒,๑๓๔,๑๐๐ บาท

การจำแนกงบประมาณรายจ่ายตามยุทธศาสตร์จัดสรร จำนวน ๔ แผนงาน มีรายละเอียดตามตารางดังต่อไปนี้

หน่วย : บาท

| ยุทธศาสตร์จัดสรร    | งบประมาณที่ได้รับ<br>ตาม พ.ร.บ.<br>งบประมาณปี<br>พ.ศ. ๒๕๖๓ | หลังโอนเปลี่ยนแปลง | ผลการใช้จ่าย<br>งบประมาณ ณ วันที่<br>๓๐ กันยายน ๒๕๖๓ | การใช้จ่าย<br>งบประมาณ<br>ตามแผน<br>(ร้อยละ) |
|---------------------|--|--------------------|--|--|
| แผนงานบุคลากรภาครัฐ | ๔๒๙,๒๒๙,๕๐๐  | ๔๓๓,๙๕๗,๕๖๑.๕๓     | ๔๓๓,๓๓๓,๒๙๖.๐๓                                       | ๙๙.๘๖  |
| แผนงานพื้นฐาน       | ๔๓๖,๕๐๙,๖๐๐  | ๔๐๖,๖๓๓,๒๐๐        | ๒๔๐,๔๓๔,๗๙๖.๑๙                                       | ๕๙.๑๓  |
| แผนงานยุทธศาสตร์    | ๘๔๖,๗๓๘,๑๐๐  | ๗๗๓,๕๖๙,๐๐๐        | ๖๓๐,๖๒๓,๗๗๕  | ๘๑.๕๒  |
| แผนงานบูรณาการ      | ๘๑,๐๙๒,๐๐๐   | ๖๐,๘๑๙,๐๐๐         | ๔๔,๐๙๕,๗๗๐   | ๗๒.๕๐  |
| รวม                 | ๑,๗๙๓,๕๖๙,๒๐๐  | ๑,๖๗๔,๙๗๘,๖๖๑.๕๓   | ๑,๓๔๘,๔๘๗,๖๓๗.๒๒                                     | ๘๐.๕๑  |

สรุปผลการใช้จ่ายงบประมาณในภาพรวมของกรมอู่ตะเภา เมื่อเปรียบเทียบกับเป้าประสงค์การเบิกจ่ายในแต่ละแผนงานตามยุทธศาสตร์จัดสรรแล้ว พบว่า แผนงานบุคลากรภาครัฐ และแผนงานยุทธศาสตร์ สามารถเบิกจ่ายงบประมาณได้มากที่สุด ส่วนแผนงานบูรณาการ และแผนงานพื้นฐานมีผลเบิกจ่ายต่ำกว่าเกณฑ์ที่กำหนด

## ๒. ปัญหาอุปสรรคของการดำเนินงาน

ปัญหาอุปสรรคในการดำเนินงาน เป็นข้อมูลจากการรายงานการติดตามความก้าวหน้าของตัวชี้วัดตามยุทธศาสตร์ของกรมอู่ตะเภา และการติดตามผลการใช้จ่ายงบประมาณ มีดังนี้

๒.๑ การดำเนินงานของตัวชี้วัด ส่วนใหญ่จะติดขัดปัญหางบประมาณสนับสนุนการดำเนินงาน เพราะกิจกรรมที่กำหนดขออนุมัติเบิกจ่ายจากงบดำเนินงาน ซึ่งในแต่ละปีได้รับจัดสรรในวงเงินที่จำกัด อีกประการคือการสื่อสารทำความเข้าใจการดำเนินงานของตัวชี้วัดในแต่ละยุทธศาสตร์ ซึ่งต้องพึ่งการประชุมชี้แจงและการแจ้งเวียนหนังสือ ทำให้ผู้รับผิดชอบไม่สามารถเข้าถึงข้อมูลเท่าที่ควร อีกทั้ง ในปีงบประมาณประจำปี พ.ศ. ๒๕๖๓ ประสบปัญหาสถานการณ์ระบาดของโรคติดเชื้อไวรัสโคโรนา ๒๐๑๙ (COVID-๑๙) ทำให้ไม่สามารถดำเนินงานตามแผนการที่กำหนดไว้ได้

๒.๒ การติดตามการใช้จ่ายงบประมาณ พบว่า มีข้อขัดข้องบางประการ ที่ชัดเจนคือ ความล่าช้าในการรายงานผล เพราะมีระบบ GFMS ให้รายงานผลการดำเนินงาน แต่ไม่สามารถแสดงผลการเบิกจ่ายเป็นแบบ real time จึงต้องพึ่งหน่วยงานที่รับผิดชอบรายงาน ทำให้เกิดความล่าช้า และอีกประการคือการดำเนินงานของโครงการภายใต้แผนงานยุทธศาสตร์ ติดขัดปัญหาในการขออนุญาตใช้พื้นที่จากหน่วยงานที่รับผิดชอบตามที่อากาศยานต่าง ๆ ทำให้การดำเนินงานล่าช้ากว่าแผนที่กำหนด

### ๓. ข้อเสนอแนะ

ข้อเสนอแนะในการดำเนินงาน จากการติดตามประเมินผลการดำเนินงานของตัวชี้วัดตามยุทธศาสตร์ และผลการเบิกจ่ายงบประมาณที่สนับสนุนยุทธศาสตร์และสนับสนุนภารกิจของกรมอุตุนิยมวิทยา มีข้อติดขัดในการดำเนินงาน แต่ก็ไม่ใช่สาเหตุหลักของการลดทอนการบรรลุเป้าหมาย ทั้งนี้ มีข้อเสนอแนะเพื่อการดำเนินงานที่ดีขึ้นในอนาคต ดังนี้

๓.๑ จัดหาระบบสารสนเทศเพื่อการบริหารยุทธศาสตร์ เป็นระบบที่สามารถติดตาม กำกับดูแล การดำเนินงานของตัวชี้วัดตามประเด็นยุทธศาสตร์ สามารถแสดงผลความก้าวหน้าของตัวชี้วัด และสามารถเรียกรายงานสรุปผลการดำเนินงานรอบ ๖ และ ๑๒ เดือน เพื่อนำเสนอผู้บริหารทราบเป็นระยะอย่างต่อเนื่องได้

ทั้งนี้ ควรนำหลักแนวคิดวงจรการบริหารงานคุณภาพ (Deming Cycle) มาปรับใช้ โดยเฉพาะขั้นตอน การวางแผน (Plan) ซึ่งมีการกำหนดแผนงานร่วมกันทุกระดับ มีการรวบรวมและวิเคราะห์ข้อมูล จากผลการดำเนินงานที่ผ่านมา จะเห็นได้ว่าโครงการส่วนใหญ่เป็นโครงการตามภารกิจประจำ โครงการที่เป็น ลักษณะเชิงยุทธศาสตร์มีน้อยมาก นั่นอาจเป็นเพราะเหตุผลตามหลักการพิจารณางบประมาณของหน่วยงาน กลาง อย่างไรก็ดี ควรมีการวิเคราะห์เพื่อเป็นข้อมูลในการวางแผนกำหนดทิศทางในอนาคต อีกขั้นตอนสำคัญ คือ การปฏิบัติ (Do) เป็นการนำแผนไปสู่การปฏิบัติ โดยขั้นตอนนี้ ยังขาดในเรื่องการสื่อสารทำความเข้าใจ และการมอบหมายหน่วยงานรับผิดชอบโครงการ เมื่อดำเนินการตามแนวทางดังกล่าวอย่างครบถ้วนเพียงพอ แล้ว ก็จะเป็นสารตั้งต้นไปสู่การดำเนินงานในขั้นตอน Check การตรวจสอบค้นหาปัญหาและวิธีการแก้ไข และ ขั้นตอน Act การกำหนดมาตรฐานและปรับปรุงให้ดีขึ้น ได้ต่อไป

๓.๒ จัดหาระบบสารสนเทศเพื่อติดตามงบประมาณ โดยเป็นโปรแกรมที่สามารถบันทึกข้อมูล สถานะการเบิกจ่ายงบประมาณรายเดือน รายไตรมาส และสามารถแสดงผลการเบิกจ่ายงบประมาณแบบ real time ผ่านสื่อช่องทางต่าง ๆ อาทิ ระบบงานดิจิทัลสนับสนุนการบริหารจัดการองค์กร (Back Office) ซึ่งประกอบด้วย ระบบที่เกี่ยวข้องกับงาน ตรวจสอบภายใน บริหาร/พัฒนาบุคลากร การบัญชีการเงิน/การคลัง ยุทธศาสตร์ แผนงาน งบประมาณ พัสดุ ครุภัณฑ์ ประชาสัมพันธ์และภาพลักษณ์องค์กรพัฒนาระบบราชการ งานนิติการและระบบสนับสนุนการตัดสินใจของผู้บริหาร

.....